

Jaarverslag 2017

Informatieve huisbezoeken bij 80-jarigen

Gemeente Edam-Volendam

| Deel vragen- lijst | Inhoud | pagina |
|--------------------------|--|--------|
| | Informatieve huisbezoeken 2017 - status overzicht | 3 |
| | <u>Gegevens uit huisbezoeken:</u> | |
| 1 | Persoonsgegevens | 4 |
| 1 | Samenstelling huishouden | 4 |
| 2 | Woning | 6 |
| 2 | Woning geschikt voor oude dag | 7 |
| 3 | Woonomgeving | 11 |
| 3 | Bereikbaarheid voorzieningen | 11 |
| 2 | Verhuis wens | 13 |
| 4 | Mobiliteit en vervoer | 14 |
| 5 | Gezondheid | 17 |
| 5 | Verbondenheid | 25 |
| 6 | Zelfredzaamheid | 27 |
| 7 | Financiën | 29 |
| 8 | Mantelzorg | 30 |
| 9 | Internet gebruik | 34 |
| 10 | Sociale contacten | 36 |
| | Faciliteiten | 39 |
| | Folders | 41 |
| | Waardering gesprek | 42 |
| | Eventuele commentaar | 43 |
| | Kwetsbaarheid | 44 |
| | Vergelijking met voorgaande jaren | 47 |
| | Slagings percentage per jaar | 52 |

datum verslag: 4 juni 2018



WZW advies Wijksteunpunt "Meerwijk", Dijkgraaf Poschlaan 8, 1135 GP Edam

Adviseur - J. Steur (E: j.steur@edam-volendam.nl)

Data verwerking - H. Franklin-Gibson, J.Effting (vrijwilligers)

deze pagina is met opzet leeg

IHB 2017 bij 80-jarigen
status overzicht

Rapportage IHB 2017 Gemeente Edam-Volendam-Zeevang

Dit rapport geeft inzicht in de Informatieve Huisbezoeken in 2017 van de Gemeente Edam-Volendam.

IHB 80jr in 2017

| Overzicht | Edam | Volendam | Zeevang | Totaal |
|----------------------------|-----------|-----------|-----------|------------|
| aantal mensen op lijst | 40 | 96 | 34 | 170 |
| geen bezoek | -15 | -41 | -13 | -69 |
| echtgenoten | | (1) | (1) | |
| overleden | (1) | (2) | (2) | |
| woonzorg complex | (1) | (8) | | |
| mogelijke ihb | 25 | 55 | 21 | 101 |
| aantal huisbezoeken | 20 | 40 | 17 | 77 |
| % mensen op lijst | 50% | 42% | 50% | 45% |
| % mogelijke ihb | 80% | 73% | 81% | 76% |

| Plaats | Huisbezoek | | |
|-----------------|------------|-----------|------------|
| | Ja | Nee | Totaal |
| Edam | 20 | 20 | 40 |
| Volendam | 40 | 56 | 96 |
| Zeevang | 17 | 17 | 34 |
| Beets | 1 | | 1 |
| Kwadijk | 1 | 7 | 8 |
| Middelie | 2 | | 2 |
| Oosthuizen | 10 | 8 | 18 |
| Schardam | 1 | | 1 |
| Warder | 2 | 2 | 4 |
| Totaal | 77 | 93 | 170 |

| Reden geen bezoek | Edam | Volendam | Zeevang | Totaal |
|---|-----------|-----------|-----------|-----------|
| Al eerder een huisbezoek gehad | 2 | 3 | | 5 |
| Echtpaar (één bezoek samen) | | 1 | 1 | 2 |
| Geen belangstelling/geen behoefte | 13 | 29 | 10 | 52 |
| Is op de hoogte van aanbod voorzieningen | 1 | | | 1 |
| Niet thuis/ niet bereikbaar | 1 | 8 | 1 | 10 |
| Overleden (vóór bezoek geplanned) | 1 | 2 | 2 | 5 |
| Woonzorgcomplex | 1 | 9 | | 10 |
| Ziekte | 1 | 2 | | 3 |
| Formulier niet gevonden (redenen niet bekend) | | 2 | 2 | 4 |
| Anders | | | 1 | 1 |
| Totaal | 20 | 56 | 17 | 93 |

Persoonsgegevens
80-jarigen

Verdeling man/vrouw in alle 80-jarigen in 2017

| Geslacht alle 80 jarigen | Plaats Edam | | Volendam | | Zeevang | | Total | Total % |
|--------------------------|-------------|-------------|-----------|-------------|-----------|-------------|------------|-------------|
| | Edam | % | Volendam | % | Zeevang | % | | |
| Man | 17 | 43% | 38 | 40% | 19 | 56% | 74 | 44% |
| Vrouw | 23 | 58% | 58 | 60% | 15 | 44% | 96 | 56% |
| Totaal | 40 | 100% | 96 | 100% | 34 | 100% | 170 | 100% |

Hiervolgen overzichten van de groep van 77 mensen die meegedaan hebben aan Informatieve Huisbezoeken 2017

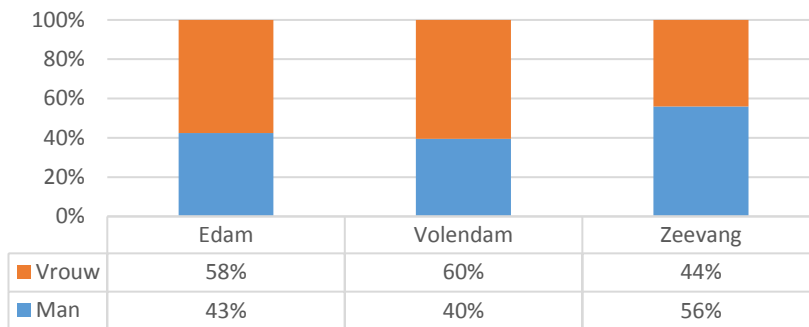
| Geslacht | Plaats Edam | | Volendam | | Zeevang | | Total | Total % |
|---------------|-------------|-------------|-----------|-------------|-----------|-------------|-----------|-------------|
| | Edam | % | Volendam | % | Zeevang | % | | |
| Man | 7 | 35% | 17 | 43% | 9 | 53% | 33 | 43% |
| Vrouw | 13 | 65% | 23 | 58% | 8 | 47% | 44 | 57% |
| Totaal | 20 | 100% | 40 | 100% | 17 | 100% | 77 | 100% |

| Burgerlijke staat | Plaats Edam | | Volendam | | Zeevang | | Total | Total % |
|----------------------------------|-------------|-------------|-----------|-------------|-----------|-------------|--------------|----------------|
| | Edam | % | Volendam | % | Zeevang | % | | |
| Gehuwd | 12 | 60% | 27 | 68% | 12 | 71% | 51 | 66% |
| Weduwe/ weduwnaar | 5 | 25% | 11 | 28% | 2 | 12% | 18 | 23% |
| Ongehuwd | 2 | 10% | 1 | 3% | | | 3 | 4% |
| Gescheiden | 1 | 5% | | | 1 | 6% | 2 | 3% |
| Samenwonend (blank) | | | 1 | 3% | 2 | 12% | 2 | 3% |
| Samenstelling Huishouden1 | | | | | | | Total | Total % |
| Alleenwonend | 3 | 18% | 12 | 30% | 6 | 30% | 21 | 27% |
| Samenwonend met familie | | | 3 | 8% | 2 | 10% | 5 | 6% |
| Samenwonend met partner (blank) | 14 | 82% | 24 | 60% | 12 | 60% | 50 | 65% |
| Totaal | 17 | 100% | 40 | 100% | 20 | 100% | 77 | 100% |

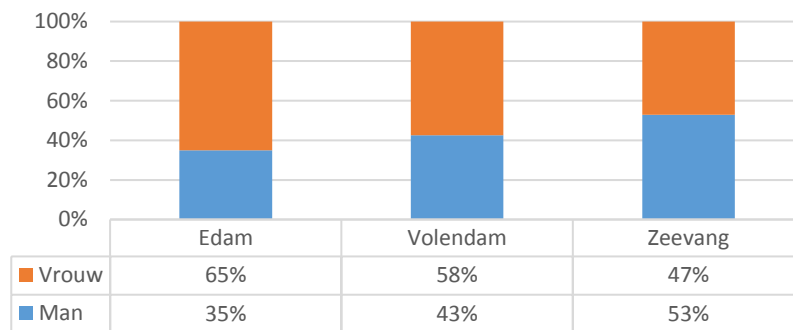
| Samenstelling Huishouden1 | Geslacht Man | | Vrouw | | Total | Total % |
|---------------------------------|--------------|------------|-----------|------------|-----------|-------------|
| | Man | % | Vrouw | % | | |
| Alleenwonend | 3 | 4% | 18 | 23% | 21 | 27% |
| Samenwonend met familie | 1 | 1% | 4 | 5% | 5 | 6% |
| Samenwonend met partner (blank) | 29 | 38% | 21 | 27% | 50 | 65% |
| Totaal | 33 | 43% | 44 | 57% | 77 | 100% |

Persoonsgegevens
 80-jarigen

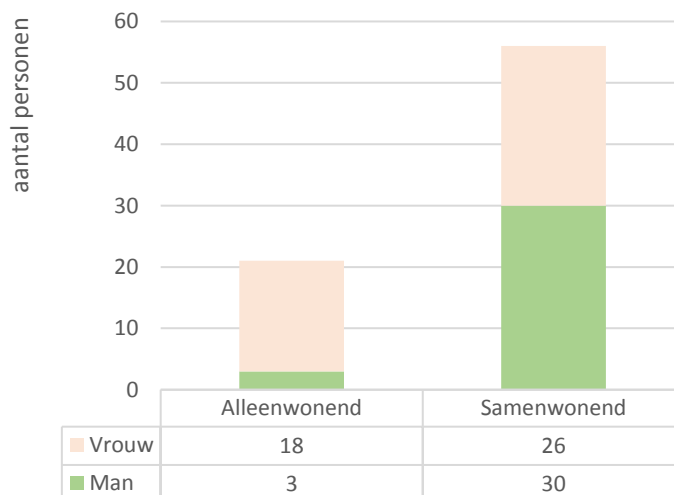
Verdeling man/vrouw van alle 80- jarigen in 2017



Verdeling man/vrouw in groep huisbezoek 2017



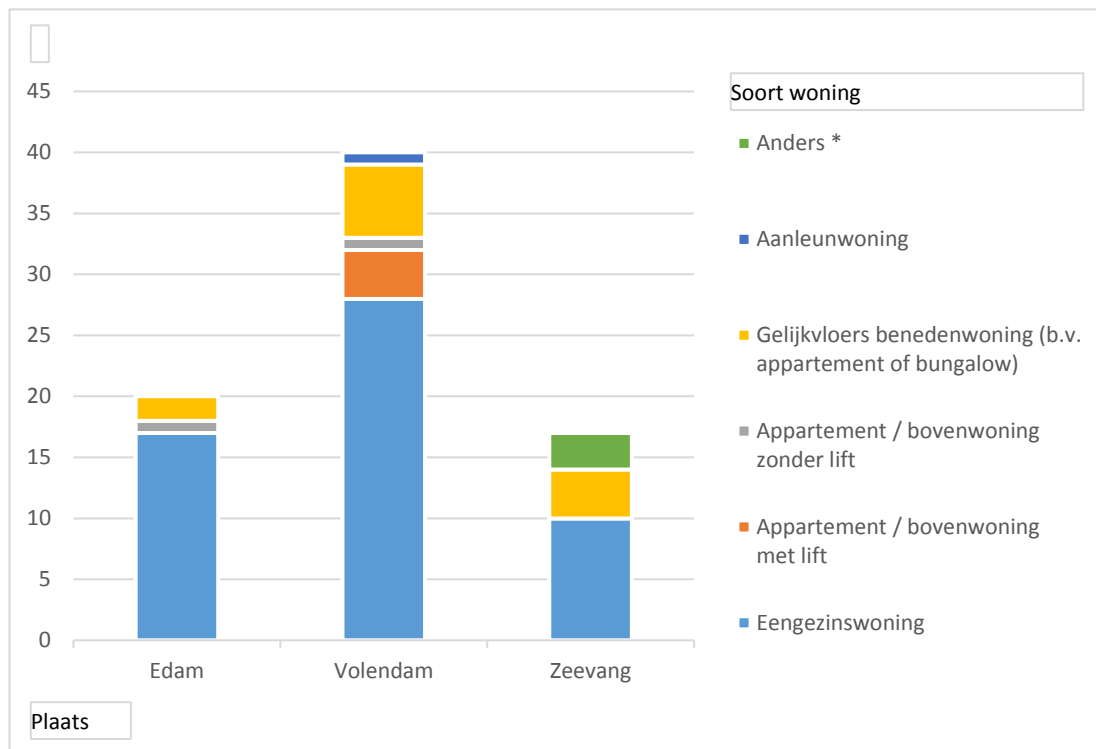
Samenstelling huishouden in groep huisbezoek 2017



Woning

| Soort woning | Plaats | | | | | | Total | Total % |
|---|-----------|-------------|-----------|-------------|-----------|-------------|-----------|-------------|
| | Edam | | Volendam | | Zeevang | | | |
| | | % | | % | | % | | |
| Eengezinswoning | 17 | 85% | 28 | 70% | 10 | 59% | 55 | 71% |
| Appartement / bovenwoning met lift | | | 4 | 10% | | | 4 | 5% |
| Appartement / bovenwoning zonder lift | 1 | 5% | 1 | 3% | | | 2 | 3% |
| Gelijkvloers benedenwoning (b.v. appartement of bungalow) | 2 | 10% | 6 | 15% | 4 | 24% | 12 | 16% |
| Aanleunwoning | | | 1 | 3% | | | 1 | 1% |
| Anders * | | | | | 3 | 18% | 3 | 4% |
| Totaal | 20 | 100% | 40 | 100% | 17 | 100% | 77 | 100% |

* Anders: Boerderij.
Woonboot
Buiten cabegnie(?) / bungalow / bedrijf



| Koop/huurwoning | Edam | | Volendam | | Zeevang | | Total | Total % |
|-------------------------------------|-----------|-------------|-----------|-------------|-----------|-------------|-----------|-------------|
| | | % | | % | | % | | |
| Koopwoning | 14 | 70% | 25 | 63% | 12 | 71% | 51 | 66% |
| Huurwoning van woningbouwcorporatie | 6 | 30% | 14 | 35% | 3 | 18% | 23 | 30% |
| Huurwoning van particulier (blank) | | | 1 | 3% | 2 | 12% | 2 | 3% |
| Totaal | 20 | 100% | 40 | 100% | 17 | 100% | 77 | 100% |

Woning

| Voldoet uw woning voor NU? | Edam | | Volendam | | Zeevang | | Total | Total % |
|---------------------------------------|-----------|-------------|-----------|-------------|-----------|-------------|-----------|-------------|
| | | % | | % | | % | | |
| Ja | 20 | 100% | 35 | 88% | 16 | 94% | 71 | 92% |
| Nee | | | 5 | 13% | 1 | 6% | 6 | 8% |
| Woning geschikt voor oude dag? | | | | | | | | |
| Ja | 13 | 65% | 30 | 75% | 16 | 94% | 59 | 77% |
| Nee | 6 | 30% | 9 | 23% | 1 | 6% | 16 | 21% |
| (blank) | 1 | 5% | 1 | 3% | | | 2 | 3% |
| Totaal | 20 | 100% | 40 | 100% | 17 | 100% | 77 | 100% |

| Aanpassingen al uitgevoerd? | | | | | | | | |
|---------------------------------------|-----------|-------------|-----------|-------------|-----------|-------------|-----------|-------------|
| Ja | 3 | 15% | 22 | 55% | 9 | 56% | 34 | 45% |
| Nee | 17 | 85% | 18 | 45% | 7 | 44% | 42 | 55% |
| Totaal | 20 | 100% | 40 | 100% | 16 | 100% | 76 | 100% |
| Aanpassingen nog nodig? | | | | | | | | |
| Ja | 3 | 17% | 16 | 40% | 5 | 31% | 24 | 32% |
| Nee | 15 | 83% | 24 | 60% | 11 | 69% | 50 | 68% |
| Totaal | 18 | 100% | 40 | 100% | 16 | 100% | 74 | 100% |
| Aanpassingen huis aangevraagd? | | | | | | | | |
| Ja | | | 1 | | 1 | | 2 | 0 |
| Nee | 3 | | 14 | | 4 | | 21 | 0 |
| Totaal | 3 | | 15 | | 5 | | 23 | 0 |

Voor toelichting betreffend problemen en aanpassingen, zie volgende pagina's

| Klachten woning | Edam | Volendam | Zeevang | Totaal |
|---|----------|----------|----------|----------|
| Obstakels / drempels | | 2 | | |
| Onvoldoende toilet/ badkamer faciliteit | | | 1 | |
| Te groot | 1 | 2 | | |
| Anders | | 2 | | |
| Totaal | 1 | 6 | 1 | 8 |

| Woning geschikt voor oude dag? | Nee | | | |
|---|----------|----------|----------|-----------|
| reden ongeschikt | Edam | Volendam | Zeevang | Totaal |
| aanpassingen zijn financieel gezien niet mogelijk. | | 1 | | |
| Beugels in badkamer en toilet. | | 1 | | |
| Boven slapen. | 1 | | | |
| De trap is een probleem. | | 1 | | |
| Douche moet worden aangepast. | 1 | | | |
| douche niet aangepast, w.c. handgrepen niet aanwezig. | | 1 | | |
| geen aanpassingen gedaan. | | 1 | | |
| Geen gemeenschappelijke traplift om te gebruiken. | 1 | | | |
| Niet aangepast. | | 1 | | |
| nog geen aanpassingen aan gebracht. | | 1 | | |
| Slapen op 1e verdieping. | 1 | | | |
| smalle trap naar boven, geen slaapkamer beneden | | | 1 | |
| Te veel onderhoud. | | 1 | | |
| Traplift, of in de garage. | 1 | | | |
| Traplift. | 1 | | | |
| Totaal | 6 | 8 | 1 | 15 |

| Aanpassingen al uitgevoerd? | | Ja | | | |
|--|----------|-----------|----------|-----------|--|
| welke | Edam | Volendam | Zeevang | Totaal | |
| ?? en toilet verhoogt. | | | 1 | | |
| Badkamer en afstap naar buiten. | | | 1 | | |
| Badkamer, bad is weg gehaald, nu inloop douche. | | | 1 | | |
| Beugels in badkamer en toilet. | | 1 | | | |
| De douche, traplift en toilet voor mevrouw. | | 1 | | | |
| Er is oprit gemaakt van metaal, voor mevrouw met rollator. | | | 1 | | |
| Handleuning en beugels. | | 1 | | | |
| Handvat in toilet, in douche een doucherek en rubber matjes. hier en daar steunen. | | 1 | | | |
| Hoge toilet + handvatten. | | | 1 | | |
| Hoogtoilet + handvatten. | | | 1 | | |
| In de douche. | | 1 | | | |
| In het begin van wonen alle aanpassingen geregeld. | | 1 | | | |
| Lift, douche en toilet aangepast. | | 1 | | | |
| Nieuwe ramen en deuren. | | 1 | | | |
| Nu niet noodzakelijk, alles is gelijkvloers. | | | 1 | | |
| Slaapkamer en de douche beneden. | | 1 | | | |
| Steunen e.d. | | 1 | | | |
| Stoeltje in douche en douche beugel. | | 1 | | | |
| Toilet boven. | 1 | | | | |
| Traplift en toilet boven. | | 1 | | | |
| Traplift, beugels, douche enz. | 1 | | | | |
| Verhoogde wc, badkamerstoel, drempels weg gehaald, bad aanpassing, keukenblok aanpassing. | | 1 | | | |
| Verhoogde wc. | | 1 | | | |
| Voor zover nodig. | | 2 | | | |
| Totaal | 2 | 17 | 7 | 26 | |

| Aanpassingen nog te doen? | | Ja | | | |
|---|----------|-----------|----------|-----------|--|
| welke | Edam | Volendam | Zeevang | Totaal | |
| Beugels in toilet en badkamer. | | 3 | | 3 | |
| de douche en de wc. | | 1 | | 1 | |
| De douche en w.c. b.v. een stoeltje in de douche. | | 1 | | 1 | |
| Douche, eventueel handgrepen in de wc. | | 1 | | 1 | |
| Een zijraam van woonkamer zou tot kantelraam gemaakt moeten, voordeur glas beneden gevaarlijk -zie laatste blz. | | 1 | | 1 | |
| graag een instap bad. | | | 1 | 1 | |
| Toilet boven. | | 1 | | 1 | |
| Toilet douche. | | 1 | | 1 | |
| Traplift | 2 | 3 | 2 | 7 | |
| verhoogd toilet | | | 1 | 1 | |
| Totaal | 2 | 12 | 4 | 18 | |

| Klachten bereikbaarheid voorzieningen? | | (All) | | | |
|---|----------|----------|----------|-----------|--|
| welke | Edam | Volendam | Zeevang | Totaal | |
| Bereikbaarheid Openbaar Vervoer | | | 1 | 1 | |
| Geen belbus (60+bus), buurtbus preventie erg laag | | | 1 | | |
| Bereikbaarheid winkels | 1 | | | 1 | |
| Onvoldoende oversteekplaatsen | | 1 | | 1 | |
| (blank) | 4 | 3 | 1 | 8 | |
| Alles verweg | 1 | | | | |
| Bereikbaarheid medische voorzieningen | | 1 | | | |
| Bestrating is een probleem voor rolstoelgebruikers. | 1 | | | | |
| geen klachten. | | 1 | | | |
| Geen pinautomaat. onvoldoede rustbankjes | 1 | | | | |
| Haar man rijdt nog auto, anders waren er veel problemen. | | 1 | | | |
| Mevr, kan nergens zelf naar toe, alleen met partner, maar die is niet gezond. | | | 1 | | |
| Soms i.v.m. oud en moeizaam lopen. | 1 | | | | |
| Anders | 1 | | | 1 | |
| Ik kan moeilijk lopen. | 1 | | | | |
| Totaal | 6 | 4 | 2 | 12 | |

Woonomgeving

| Klacht/probleem met woonomgeving? | | | | | | | | | |
|-----------------------------------|-------------------|-----------|-------------|-----------|-------------|-----------|-------------|-----------|-------------|
| | Welke | Plaats | | Volendam | | Zeevang | | Total | Total % |
| | | Edam | % | % | % | | | | |
| Nee | | 15 | 75% | 36 | 92% | 17 | 100% | 68 | 89% |
| Ja | Lawaai | | | 1 | 3% | | | 1 | 1% |
| | Onveilig | | | 1 | 3% | | | 1 | 1% |
| | Obstakels | 1 | 5% | | | | | 1 | 1% |
| | Obstakels, Anders | | | 1 | 3% | | | 1 | 1% |
| | Anders | 2 | 10% | | | | | 2 | 3% |
| | (blank) | 2 | 10% | | | | | 2 | 3% |
| | Totaal | 20 | 100% | 39 | 100% | 17 | 100% | 76 | 100% |

| Klacht | Toelichting klacht/probleem woonomgeving | Postcode |
|-------------------|--|-----------------|
| Lawaai | Van honden die veel lawaai maken en waarvan het houden van een hond eigenlijk verboden was in de flats aan de Bloedkoraal. | 1132RJ Volendam |
| Onveilig | Gemis van een zebrapad bij de Saturnusstraat ter hoogte van de nieuwe flatjes. | 1131NP Volendam |
| Anders | Geluidsoverlast verkeer | 1135 GP Edam |
| Anders | Hang jongeren bij het speeltuintje. | 1135EB Edam |
| | | 1135HW Edam |
| | Grote vrachtwagen via kettingbrug!! | 1135CM Edam |
| Obstakels | Geen goede trottoirs. | 1135WP Edam |
| Obstakels, Anders | bijhouden van het prachtige park Tulpenstraat. | 1131XE Volendam |

| | Woongenot buurt? | Plaats | | Volendam | | Zeevang | | Total | Total % |
|---|----------------------------------|-----------|-------------|-----------|-------------|-----------|-------------|-----------|-------------|
| | | Edam | % | % | % | | | | |
| | Ja | 18 | 90% | 40 | 100% | 16 | 94% | 74 | 96% |
| | Redelijk | 2 | 10% | | | 1 | 6% | 3 | 4% |
| | Veiligheidsgevoel woning? | | | | | | | | |
| | Ja | 20 | 100% | 39 | 98% | 17 | 100% | 76 | 99% |
| * | Nee | | | 1 | 3% | | | 1 | 1% |
| | Totaal | 20 | 100% | 40 | 100% | 17 | 100% | 77 | 100% |

* poort ontbreekt

| Klacht/probleem met bereikbaarheid voorzieningen? | | | | | | | | | |
|---|---------------|-----------|-------------|-----------|-------------|-----------|-------------|-----------|-------------|
| | Nee | 13 | 72% | 35 | 95% | 15 | 88% | 63 | 88% |
| # | Ja | 5 | 28% | 2 | 5% | 2 | 12% | 9 | 13% |
| | Totaal | 18 | 100% | 37 | 100% | 17 | 100% | 72 | 100% |

zie toelichting vorige pagina's

Woning-Finance
80 jarigen

| Rondkomen van inkomsten? | | | | | |
|---|-------------------|------------------|-----------------|-----------|--|
| Soort woning | Ja, zonder moeite | met enige moeite | met veel moeite | Totaal | |
| Eengezinswoning | 41 | 10 | 1 | 52 | |
| Appartement / bovenwoning met lift | 2 | | 1 | 3 | |
| Gelijkvloers benedenwoning (b.v. appartement of bungalow) | 7 | 4 | 1 | 12 | |
| Aanleunwoning | 1 | | | 1 | |
| Anders | 3 | | | 3 | |
| Totaal | 54 | 14 | 3 | 71 | |
| Koop/huurwoning | | | | | |
| Koopwoning | 40 | 7 | 1 | 48 | |
| Huurwoning van woningbouwcorporatie | 11 | 7 | 2 | 20 | |
| Huurwoning van particulier | 2 | | | 2 | |
| Voldoet woning? | | | | | |
| Ja | 51 | 11 | 3 | 65 | |
| Nee | 3 | 3 | | 6 | |
| Woning geschikt oude dag? | | | | | |
| Ja | 45 | 10 | 2 | 57 | |
| Nee | 9 | 3 | | 12 | |
| Aanpassingen al uitgevoerd? | | | | | |
| Ja | 25 | 6 | 1 | 32 | |
| Nee | 28 | 8 | 2 | 38 | |
| Aanpassingen nog nodig? | | | | | |
| Ja | 15 | 6 | 2 | 23 | |
| Nee | 37 | 8 | 1 | 46 | |
| Aanpassingen huis aangevraagd? | | | | | |
| Ja | 1 | 1 | | 2 | |
| Nee | 13 | 5 | 2 | 20 | |
| Veiligheidsgevoel woning? | | | | | |
| Ja | 53 | 14 | 3 | 70 | |
| Nee | 1 | | | 1 | |
| Verhuiswens? | | | | | |
| Ja | 4 | 1 | | 5 | |
| Soms | 10 | 1 | 1 | 12 | |
| Nee | 39 | 11 | 2 | 52 | |
| (blank) | 1 | 1 | | 2 | |
| Totaal | 54 | 14 | 3 | 71 | |

\$ De 6 mensen die geen antwoord gaven op financieel rondkomen zijn niet meegenomen in dit tabel

Verhuisswens

| Verhuisswens? | Plaats | | | | | | Total | Total % |
|---------------|-----------|-------------|-----------|-------------|-----------|-------------|-----------|-------------|
| | Edam | | Volendam | | Zeevang | | | |
| | | % | | % | | % | | |
| Ja | 2 | 10% | 2 | 5% | 1 | 6% | 5 | 6% |
| Soms | 1 | 5% | 5 | 13% | 6 | 35% | 12 | 16% |
| Nee | 17 | 85% | 30 | 75% | 10 | 59% | 57 | 74% |
| (blank) | | | 3 | 8% | | | 3 | 4% |
| Totaal | 20 | 100% | 40 | 100% | 17 | 100% | 77 | 100% |










| Wens soort woning | Edam | Volendam | Zeevang | Totaal |
|---|----------|----------|----------|-----------|
| Appartement / bovenwoning met lift | | | 1 | 1 |
| Eengezinswoning | | 1 | | 1 |
| Aanleunwoning | 1 | 2 | 1 | 4 |
| Gelijkvloers benedenwoning (b.v. appartement of bungalow) | 1 | | 2 | 3 |
| Anders | | 1 | 1 | 2 |
| Geen voorkeur | | 1 | | 1 |
| (blank) | 1 | 2 | 2 | 5 |
| Totaal | 3 | 7 | 7 | 17 |

| Wens soort woning | Waar | Wanneer | Wens koop/huurwoning |
|--|---|--------------------|----------------------|
| Aanleunwoning | Bij St. Nicolaashof. | Binnen een jaar | Huurwoning |
| | Edam. | Voorlopig nog niet | Huurwoning |
| | Edam-Volendam. | Voorlopig nog niet | Huurwoning |
| | Purmerend i.v.m. Zoon daar. | 1 tot 3 jaar | Koopwoning |
| Appartement / bovenwoning met lift | b.v. Hoorn. | Voorlopig nog niet | Huurwoning |
| Gelijkvloers benedenwoning (b.v. appartement of bungalow) | Kleiner huisje, oude stad Edam | Voorlopig nog niet | |
| | Purmerend | Voorlopig nog niet | Huurwoning |
| | In de omgeving Oosthuizen | Voorlopig nog niet | Huurwoning |
| Eengezinswoning | Volendam | Voorlopig nog niet | Huurwoning |
| Anders | Afwachten i.v.m. ontwikkeling gezondheid. | Voorlopig nog niet | Huurwoning |
| | Zelfde plaats, Oosthuizen | Voorlopig nog niet | Koopwoning |
| Geen voorkeur | | 1 tot 3 jaar | Geen voorkeur |

Mobiliteit - 1



| Zelfstandig verplaatsen? | Plaats | | | | | | Total | Total % |
|--------------------------|-----------|-------------|-----------|-------------|-----------|-------------|-----------|-------------|
| | Edam | % | Volendam | % | Zeevang | % | | |
| Ja, zelfstandig | 18 | 90% | 33 | 83% | 15 | 88% | 66 | 86% |
| Met enige hulp | 2 | 10% | 4 | 10% | 2 | 12% | 8 | 10% |
| Nee | | 0% | 2 | 5% | | 0% | 2 | 3% |
| (blank) | | 0% | 1 | 3% | | 0% | 1 | 1% |
| Totaal | 20 | 100% | 40 | 100% | 17 | 100% | 77 | 100% |

Welke vervoersmiddelen gebruikt u? (meerdere antwoorden mogelijk)

| | | |
|---|----------|---|
| Eigen auto | 44 (58%) |  |
| Fiets | 47 (62%) |  |
| Scootmobiel | 1 (1%) |  |
| Aangepaste auto | 2 (3%) |  |
| Lijndiensten openbaar vervoer (bus/ trein/ tram) | 8 (11%) |  |
| Taxi | 4 (5%) |  |
| Persoonlijk vervoer door familie of vrienden | 13 (17%) |  |
| Aanvullend vervoer voor ouderen (b.v. WonenPlus, 60+ bus, ETS, Vakje) | 15 (20%) |  |
| Anders | 8 (11%) |  |
| Geen vervoermiddelen | 0 (0%) | |

| Gebruik rollator | Edam | | Volendam | | Zeevang | | Total | Total % |
|--|-----------|-------------|-----------|-------------|-----------|-------------|-----------|-------------|
| | | % | | % | | % | | |
| Ja, zowel binnen - als buitenshuis | | 0% | 5 | 13% | | 0% | 5 | 6% |
| Ja, alleen buitenshuis | 1 | 5% | 5 | 13% | 1 | 6% | 7 | 9% |
| Ja, alleen binnenshuis | | 0% | 2 | 5% | | 0% | 2 | 3% |
| Alleen sporadisch | | 0% | 1 | 3% | | 0% | 1 | 1% |
| Nee, nooit | 19 | 95% | 26 | 65% | 15 | 88% | 60 | 78% |
| (blank) | | 0% | 1 | 3% | 1 | 6% | 2 | 3% |
| Problemen bij naar buiten gaan? | | | | | | | | |
| Ja | 3 | 15% | 9 | 23% | 2 | 12% | 14 | 18% |
| Nee | 16 | 80% | 31 | 78% | 15 | 88% | 62 | 81% |
| (blank) | 1 | 5% | | 0% | | 0% | 1 | 1% |
| Totaal | 20 | 100% | 40 | 100% | 17 | 100% | 77 | 100% |

Welke problemen evaart u bij het naar buiten gaan? (meerdere antwoorden mogelijk)

| | | |
|--|---------|---|
| Drempels / stoepen | 4 (27%) |  |
| Angst voor het verkeer | 1 (7%) |  |
| Onveiligheid | 1 (7%) |  |
| Lichamelijke problemen | 8 (53%) |  |
| Problemen met het uithoudingsvermogen | 6 (40%) |  |
| Andere | 4 (27%) |  |

Mobiliteit - toelichting

| Problemen bij naar buiten gaan? (All) | | | | |
|---|-------------|-----------------|----------------|---------------|
| welke | Edam | Volendam | Zeevang | Totaal |
| Mag wel meer gesnoeid worden. Soms moet je van het trottoir af. | 1 | | | |
| Als er sneeuw ligt worden de stoepen niet schoongemaakt. | | 1 | | |
| Bij de oversteek zebra, snel op rood. | | | 1 | |
| Knieproblemen, af en toe een wandeling van +/- 20 minuten met een rollator. | | 1 | | |
| Moeilijk lopen. | | 1 | | |
| Oog- en been problemen. | | 1 | | |
| Oversteken Saturnusstraat onveilig | | 1 | | |
| Totaal | 1 | 5 | 1 | 7 |

Mobiliteit - 2

| Samenstelling huishouden | | | | | | |
|------------------------------------|--------------|-------------|-------------|-------------|-----------|-------------|
| | Alleenwonend | | Samenwonend | | Total | Total % |
| Zelfstandig verplaatsen? | | % | | % | | |
| Ja, zelfstandig | 18 | 86% | 47 | 85% | 65 | 86% |
| Met enige hulp | 2 | 10% | 6 | 11% | 8 | 11% |
| Nee | | | 2 | 4% | 2 | 3% |
| (blank) | 1 | 5% | | | 1 | 1% |
| Gebruik rollator | | | | | | |
| | | % | | % | | |
| Ja, zowel binnen - als buitenshuis | 2 | 10% | 3 | 5% | 5 | 7% |
| Ja, alleen buitenshuis | 5 | 24% | 2 | 4% | 7 | 9% |
| Ja, alleen binnenshuis | | | 2 | 4% | 2 | 3% |
| Alleen sporadisch | | | 1 | 2% | 1 | 1% |
| Nee, nooit | 14 | 67% | 45 | 82% | 59 | 78% |
| (blank) | | | 2 | 4% | 2 | 3% |
| Problemen bij naar buiten? | | | | | | |
| | | % | | % | Total | Total % |
| Ja | 3 | 14% | 11 | 20% | 14 | 18% |
| Nee | 18 | 86% | 43 | 78% | 61 | 80% |
| (blank) | | | 1 | 2% | 1 | 1% |
| Totaal | 21 | 100% | 55 | 100% | 76 | 100% |

Gebruik aanvullend vervoer door mensen met problemen bij naar buiten gaan

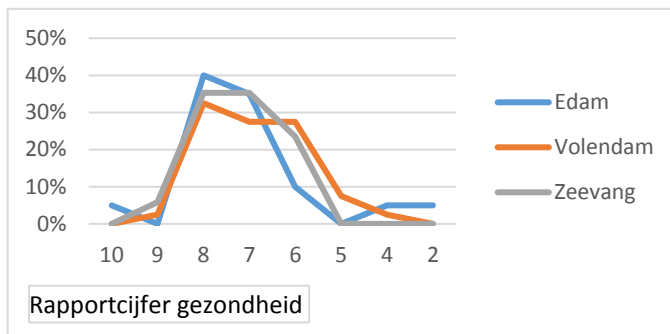
| | Edam | Volendam | Zeevang | Totaal |
|--------------|----------|----------|----------|-----------|
| Total | 3 | 9 | 2 | 14 |

Gezondheid - 1A

| Rapportcijfer gezondheid | Plaats | | | | | | Total | Total % |
|--------------------------|-----------|-------------|-----------|-------------|-----------|-------------|-----------|-------------|
| | Edam | | Volendam | | Zeevang | | | |
| | | % | | % | | % | | |
| 10 | 1 | 5% | | | | | 1 | 1% |
| 9 | | | 1 | 3% | 1 | 6% | 2 | 3% |
| 8 | 8 | 40% | 13 | 33% | 6 | 35% | 27 | 35% |
| 7 | 7 | 35% | 11 | 28% | 6 | 35% | 24 | 31% |
| 6 | 2 | 10% | 11 | 28% | 4 | 24% | 17 | 22% |
| 5 | | | 3 | 8% | | | 3 | 4% |
| 4 | 1 | 5% | 1 | 3% | | | 2 | 3% |
| 2 | 1 | 5% | | | | | 1 | 1% |
| Totaal | 20 | 100% | 40 | 100% | 17 | 100% | 77 | 100% |

gemiddeld: **7.1** **6.9** **7.2** **7.0**

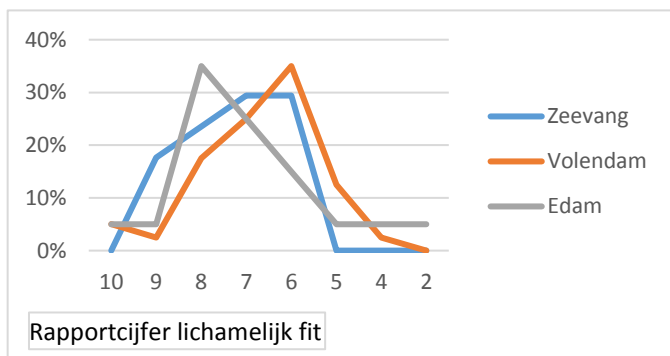
mediaan: **7** **7** **7** **7**



| Rapportcijfer lichamelijk fit | Edam | | Volendam | | Zeevang | | Total | Total % |
|-------------------------------|-----------|-------------|-----------|-------------|-----------|-------------|-----------|-------------|
| | | % | | % | | % | | |
| 10 | 1 | 5% | 2 | 5% | 0 | 0% | 3 | 4% |
| 9 | 1 | 5% | 1 | 3% | 3 | 0% | 5 | 6% |
| 8 | 7 | 35% | 7 | 18% | 4 | 24% | 18 | 23% |
| 7 | 5 | 25% | 10 | 25% | 5 | 29% | 20 | 26% |
| 6 | 3 | 15% | 14 | 35% | 5 | 29% | 22 | 29% |
| 5 | 1 | 5% | 5 | 13% | | | 6 | 8% |
| 4 | 1 | 5% | 1 | 3% | | | 2 | 3% |
| 2 | 1 | 5% | 0 | 0% | 0 | 0% | 1 | 1% |
| Totaal | 20 | 100% | 40 | 100% | 17 | 100% | 77 | 100% |

gemiddeld: **7.0** **6.7** **7.3** **6.9**

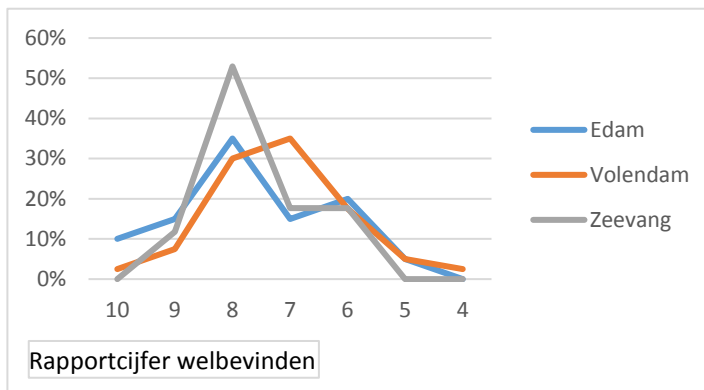
mediaan: **7** **6.5** **7** **7**



Gezondheid - 1A

| Rapportcijfer welbevinden | Edam | | Volendam | | Zeevang | | Total | Total % |
|------------------------------|-----------|-------------|-----------|-------------|-----------|-------------|-----------|-------------|
| | | % | | % | | % | | |
| 10 | 2 | 10% | 1 | 3% | | | 3 | 4% |
| 9 | 3 | 15% | 3 | 8% | 2 | 12% | 8 | 10% |
| 8 | 7 | 35% | 12 | 30% | 9 | 53% | 28 | 36% |
| 7 | 3 | 15% | 14 | 35% | 3 | 18% | 20 | 26% |
| 6 | 4 | | 7 | 18% | 3 | 18% | 14 | 18% |
| 5 | 1 | | 2 | 5% | | | 3 | 4% |
| 4 | | | 1 | | | 0% | 1 | 1% |
| Totaal | 20 | 100% | 40 | 100% | 17 | 100% | 77 | 100% |

gemiddeld: **7.7** **7.2** **7.6** **7.4**
 mediaan: **8** **7** **8** **7**



Gezondheid - 1B

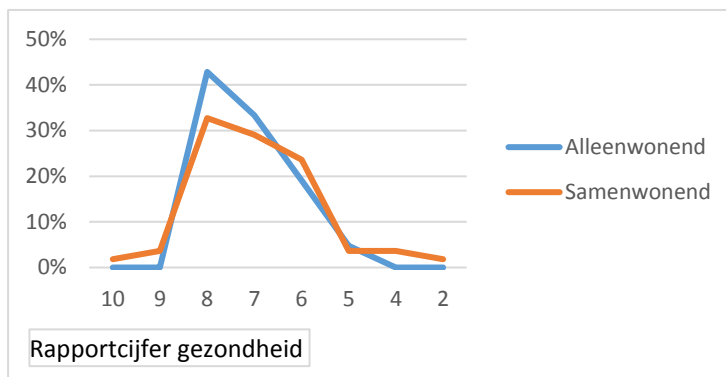
| Ziekte? | Plaats | | | | | | Total | Total % |
|---------------------------------------|-----------|-------------|-----------|-------------|-----------|-------------|-----------|-------------|
| | Edam | | Volendam | | Zeevang | | | |
| | | % | | % | | % | | |
| Nee | 9 | 45% | 12 | 30% | 7 | 41% | 28 | 36% |
| Ja, 1-2 chronische aandoeningen | 8 | 40% | 24 | 60% | 8 | 47% | 40 | 52% |
| Ja, 3 of meer chronische aandoeningen | 3 | 15% | 4 | 10% | 2 | 12% | 9 | 12% |
| Gebruik medicijn? | | | | | | | | |
| Nee | 4 | 20% | 4 | 10% | 4 | 24% | 12 | 16% |
| Ja, 1-3 medicijnen | 10 | 50% | 22 | 55% | 7 | 41% | 39 | 51% |
| Ja, 4 of meer medicijnen | 6 | 30% | 14 | 35% | 6 | 35% | 26 | 34% |
| Beoordeling geheugen | | | | | | | | |
| Geen geheugen problemen | 14 | 70% | 25 | 63% | 7 | 41% | 46 | 60% |
| Lichte vergeetachtigheid | 5 | 25% | 12 | 30% | 9 | 53% | 26 | 34% |
| Ernstige vergeetachtigheid | 1 | 5% | 2 | 5% | | | 3 | 4% |
| Gehoorproblemen ? | | | | | | | | |
| Nee, geen problemen | 12 | 60% | 18 | 45% | 7 | 41% | 37 | 48% |
| Enige problemen | 3 | 15% | 11 | 28% | 6 | 35% | 20 | 26% |
| Ja, problemen met horen | 5 | 25% | 11 | 28% | 4 | 24% | 20 | 26% |
| Oogproblemen? | | | | | | | | |
| Nee, geen problemen | 16 | 80% | 28 | 70% | 11 | 65% | 55 | 71% |
| Enige problemen | 4 | 20% | 6 | 15% | 5 | 29% | 15 | 19% |
| Ja, problemen met zien | | | 6 | 15% | | | 6 | 8% |
| Geen antwoord | | | | | 1 | 6% | 1 | 1% |
| Irreële gevoelens | | | | | | | | |
| Nee | 12 | 60% | 23 | 58% | 13 | 76% | 48 | 62% |
| Ja | 5 | 25% | 15 | 38% | 4 | 24% | 24 | 31% |
| Geen antwoord | 2 | 10% | 1 | 3% | | | 3 | 4% |
| (blank) | 1 | 5% | 1 | 3% | | | 2 | 3% |
| Totaal | 20 | 100% | 40 | 100% | 17 | 100% | 77 | 100% |

Gezondheid - 1B

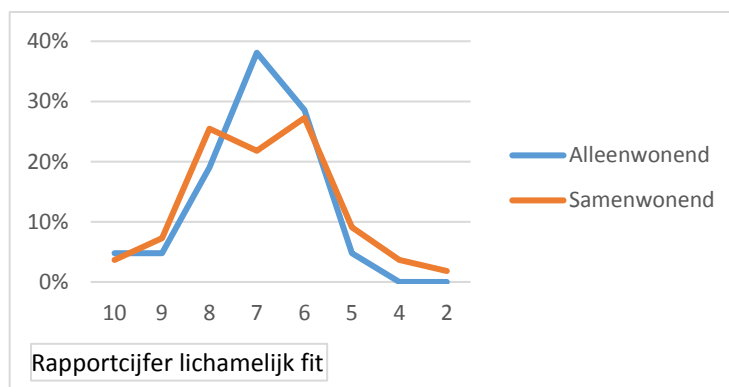
| | Plaats | | | | | | Total | Total % |
|---|-----------|-------------|-----------|-------------|-----------|-------------|-----------|-------------|
| | Edam | | Volendam | | Zeevang | | | |
| Recent gevallen? | | % | | % | | % | | |
| Nee | 14 | 70% | 24 | 60% | 10 | 59% | 48 | 62% |
| 1 keer gevallen in de laatste 12 maanden | 5 | 25% | 10 | 25% | 5 | 29% | 20 | 26% |
| 2 keer of vaker gevallen in de laatste 12 maanden | 1 | 5% | 4 | 10% | 2 | 12% | 7 | 9% |
| Geen antwoord (blank) | | | 1 | 3% | | | 1 | 1% |
| | | | 1 | 3% | | | 1 | 1% |
| Gebruik alarmering? | | | | | | | | |
| Ja | 2 | 10% | 4 | 10% | 2 | 12% | 8 | 10% |
| Nee | 18 | 90% | 36 | 90% | 15 | 88% | 69 | 90% |
| Wens informatie alarmering? | | | | | | | | |
| Ja | 1 | 5% | 10 | 25% | 3 | 18% | 14 | 18% |
| Nee | 12 | 60% | 21 | 53% | 8 | 47% | 41 | 53% |
| (blank) | 7 | 35% | 9 | 23% | 6 | 35% | 22 | 29% |
| Totaal | 20 | 100% | 40 | 100% | 17 | 100% | 77 | 100% |

Gezondheid - 2A

| Samenstelling Huishouden | | | | | | |
|--------------------------|--------------|-------------|-------------|-------------|------------|-------------|
| Rapportcijfer gezondheid | Alleenwonend | | Samenwonend | | Total | Total % |
| | | % | | % | | |
| 10 | | | 1 | 2% | 1 | 1% |
| 9 | | | 2 | 4% | 2 | 3% |
| 8 | 9 | 43% | 18 | 33% | 27 | 36% |
| 7 | 7 | 33% | 16 | 29% | 23 | 30% |
| 6 | 4 | 19% | 13 | 24% | 17 | 22% |
| 5 | 1 | 5% | 2 | 4% | 3 | 4% |
| 4 | | | 2 | 4% | 2 | 3% |
| 2 | | | 1 | 2% | 1 | 1% |
| Totaal | 21 | 100% | 55 | 100% | 76 | 100% |
| <i>gemiddeld:</i> | 7.1 | | 6.9 | | 7.0 | |
| <i>mediaan:</i> | 7 | | 7 | | 7 | |

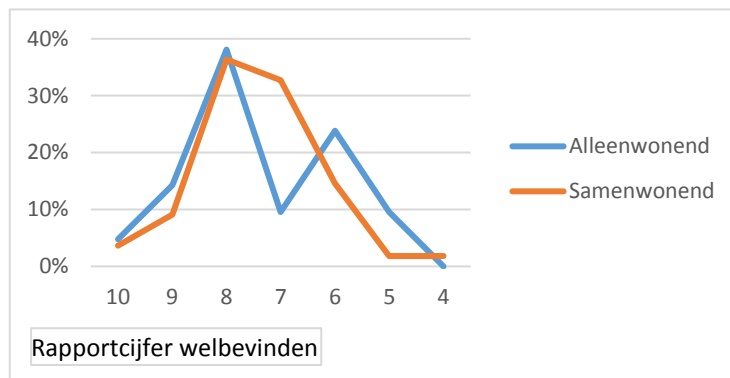


| Rapportcijfer lichamelijk fit | Alleenwonend | | Samenwonend | | Total | Total % |
|-------------------------------|--------------|-------------|-------------|-------------|------------|-------------|
| | | % | | % | | |
| 10 | 1 | 5% | 2 | 4% | 3 | 4% |
| 9 | 1 | 5% | 4 | 7% | 5 | 7% |
| 8 | 4 | 19% | 14 | 25% | 18 | 24% |
| 7 | 8 | 38% | 12 | 22% | 20 | 26% |
| 6 | 6 | 29% | 15 | 27% | 21 | 28% |
| 5 | 1 | 5% | 5 | 9% | 6 | 8% |
| 4 | | 0% | 2 | 4% | 2 | 3% |
| 2 | | 0% | 1 | 2% | 1 | 1% |
| Totaal | 21 | 100% | 55 | 100% | 76 | 100% |
| <i>gemiddeld:</i> | 7.0 | | 6.9 | | 6.9 | |
| <i>mediaan:</i> | 7 | | 7 | | 7 | |



Gezondheid - 2A

| Samenstelling Huishouden | | | | | | | |
|------------------------------|--------------|-------------|-------------|-------------|------------|-------------|--|
| | Alleenwonend | | Samenwonend | | Total | Total % | |
| Rapportcijfer welbevinden | | % | | % | | | |
| 10 | 1 | 5% | 2 | 4% | 3 | 4% | |
| 9 | 3 | 14% | 5 | 9% | 8 | 11% | |
| 8 | 8 | 38% | 20 | 36% | 28 | 37% | |
| 7 | 2 | 10% | 18 | 33% | 20 | 26% | |
| 6 | 5 | 24% | 8 | 15% | 13 | 17% | |
| 5 | 2 | 10% | 1 | 2% | 3 | 4% | |
| 4 | | | 1 | 2% | 1 | 1% | |
| Totaal | 21 | 100% | 55 | 100% | 76 | 100% | |
| <i>gemiddeld:</i> | 7.4 | | 7.4 | | 7.4 | | |
| <i>mediaan:</i> | 8 | | 7 | | 8 | | |



Gezondheid - 2B

| Samenstelling Huishouden | | | | | | | |
|---------------------------------------|---------------------|-------------|--------------------|-------------|-----------|-------------|--|
| | Alleenwonend | | Samenwonend | | | | |
| Ziekte? | | % | | % | | | |
| Nee | 8 | 38% | 19 | 35% | 27 | 36% | |
| Ja, 1-2 chronische aandoeningen | 9 | 43% | 31 | 56% | 40 | 53% | |
| Ja, 3 of meer chronische aandoeningen | 4 | 19% | 5 | 9% | 9 | 12% | |
| Gebruik medicijn? | | % | | % | | | |
| Nee | 2 | 10% | 10 | 18% | 12 | 16% | |
| Ja, 1-3 medicijnen | 13 | 62% | 25 | 45% | 38 | 50% | |
| Ja, 4 of meer medicijnen | 6 | 29% | 20 | 36% | 26 | 34% | |
| Beoordeling geheugen | | % | | % | | | |
| Geen geheugen problemen | 12 | 57% | 34 | 62% | 46 | 61% | |
| Lichte vergeetachtigheid | 6 | 29% | 19 | 35% | 25 | 33% | |
| Ernstige vergeetachtigheid | 1 | 5% | 2 | 4% | 3 | 4% | |
| Geen antwoord | 2 | 10% | | | 2 | 3% | |
| Gehoorproblemen ? | | % | | % | | | |
| Nee, geen problemen | 12 | 57% | 25 | 45% | 37 | 49% | |
| Enige problemen | 7 | 33% | 13 | 24% | 20 | 26% | |
| Ja, problemen met horen | 2 | 10% | 17 | 31% | 19 | 25% | |
| Oogproblemen? | | % | | % | | | |
| Nee, geen problemen | 13 | 62% | 42 | 76% | 55 | 72% | |
| Enige problemen | 6 | 29% | 9 | 16% | 15 | 20% | |
| Ja, problemen met zien | 2 | 10% | 3 | 5% | 5 | 7% | |
| Geen antwoord | | | 1 | 2% | 1 | 1% | |
| Irreële gevoelens | | % | | % | | | |
| Geen antwoord | 2 | 10% | 1 | 2% | 3 | 4% | |
| Ja | 8 | 38% | 15 | 27% | 23 | 30% | |
| Nee | 10 | 48% | 38 | 69% | 48 | 63% | |
| (blank) | 1 | 5% | 1 | 2% | 2 | 3% | |
| Totaal | 21 | 100% | 55 | 100% | 76 | 100% | |

Gezondheid - 2B

| Samenstelling Huishouden | | | | | | | |
|---|---------------------|-------------|--------------------|-------------|--------------|----------------|-------------|
| Recent gevallen? | Alleenwonend | | Samenwonend | | Total | Total % | |
| | | % | | % | | | |
| Nee | 13 | 62% | 34 | 62% | 47 | | 62% |
| 1 keer gevallen in de laatste 12 maanden | 7 | 33% | 13 | 24% | 20 | | 26% |
| 2 keer of vaker gevallen in de laatste 12 maanden | 1 | 5% | 6 | 11% | 7 | | 9% |
| Geen antwoord (blank) | | | 1 | 2% | 1 | | 1% |
| | | | 1 | 2% | 1 | | 1% |
| Gebruik alarmering? | | % | | | % | | |
| Ja | 3 | 14% | 5 | 9% | 8 | | 11% |
| Nee | 18 | 86% | 50 | 91% | 68 | | 89% |
| Wens informatie alarmering? | | % | | | % | | |
| Ja | 5 | 24% | 9 | 16% | 14 | | 18% |
| Nee | 11 | 52% | 29 | 53% | 40 | | 53% |
| (blank) | 5 | 24% | 17 | 31% | 22 | | 29% |
| Totaal | 21 | 100% | 55 | 100% | 76 | | 100% |

Verbondenheid - 1

| Ingrijpende gebeurtenissen? | Plaats | | | | | | Total | Total % |
|-----------------------------|-----------|-------------|-----------|-------------|-----------|-------------|-----------|-------------|
| | Edam | | Volendam | | Zeevang | | | |
| | | % | | % | | % | | |
| Ja | 4 | 20% | 15 | 38% | 5 | 29% | 24 | 31% |
| Nee | 13 | 65% | 24 | 60% | 12 | 71% | 49 | 64% |
| (blank) | 2 | 10% | 1 | 3% | | | 3 | 4% |
| Geen antwoord | 1 | 5% | | | | | 1 | 1% |
| Totaal | 20 | 100% | 40 | 100% | 17 | 100% | 77 | 100% |

| | |
|-------------------------------------|---|
| Verlies partner | 1 |
| Verlies kind | 1 |
| Verlies familielid | 9 |
| Verlies belangrijke kennis / vriend | 4 |
| Ziekte van uzelf | 4 |
| Ziekte van partner / kinderen | 5 |
| (blank) | 1 |

| Praten over gebeurtenis? | Edam | Volendam | Zeevang | Totaal |
|--------------------------|----------|-----------|----------|-----------|
| Ja | 2 | 1 | 1 | 4 |
| Nee | 1 | 9 | 3 | 13 |
| Geen antwoord | | 3 | 1 | 4 |
| (blank) | 1 | 2 | | 3 |
| Totaal | 4 | 15 | 5 | 24 |

| Voldoende mensen om ermee te praten? | Edam | | Volendam | | Zeevang | | Total | Total % |
|--------------------------------------|-----------|-------------|-----------|-------------|-----------|-------------|-----------|-------------|
| | | % | | % | | % | | |
| Ja | 15 | 75% | 36 | 90% | 15 | 88% | 66 | 86% |
| Nee | 1 | 5% | 1 | 3% | | 0% | 2 | 3% |
| Soms | 3 | 15% | 1 | 3% | 2 | 12% | 6 | 8% |
| Geen antwoord | | | 1 | 3% | | | 1 | 1% |
| (blank) | 1 | 5% | 1 | 3% | | | 2 | 3% |
| Last van eenzaamheid? | | | | | | | | |
| Ja | | | 2 | 5% | | | 2 | 3% |
| Soms | 3 | 15% | 3 | 8% | 2 | 12% | 8 | 10% |
| Nee | 15 | 75% | 33 | 83% | 15 | 88% | 63 | 82% |
| (blank) | 2 | 10% | 1 | 3% | | | 3 | 4% |
| Geen antwoord | | | 1 | 3% | | | 1 | 1% |
| Totaal | 20 | 100% | 40 | 100% | 17 | 100% | 77 | 100% |

Verbondenheid - 2

| Samenstelling huishouden | | | | | | | |
|---------------------------------------|-----------|---------------------|----------|--------------------|-------------|--------------|----------------|
| | | Alleenwonend | | Samenwonend | | Total | Total % |
| Ingrijpende gebeurtenissen? | | | % | | % | | |
| Ja | 9 | 50% | | 15 | 28% | 24 | 33% |
| Nee | 9 | 50% | | 39 | 72% | 48 | 67% |
| Voldoende mensen om te praten? | | | | | | | |
| Ja | 16 | 84% | | 49 | 91% | 65 | 89% |
| Nee | | 0% | | 2 | 4% | 2 | 3% |
| Soms | 3 | 16% | | 3 | 6% | 6 | 8% |
| Last van eenzaamheid? | | | | | | | |
| Ja | 1 | 5% | | 1 | 2% | 2 | 3% |
| Nee | 15 | 79% | | 47 | 89% | 62 | 86% |
| Soms | 3 | 16% | | 5 | 9% | 8 | 11% |
| Totaal | 19 | 100% | | 53 | 100% | 72 | 100% |

Zelfredzaamheid - 1

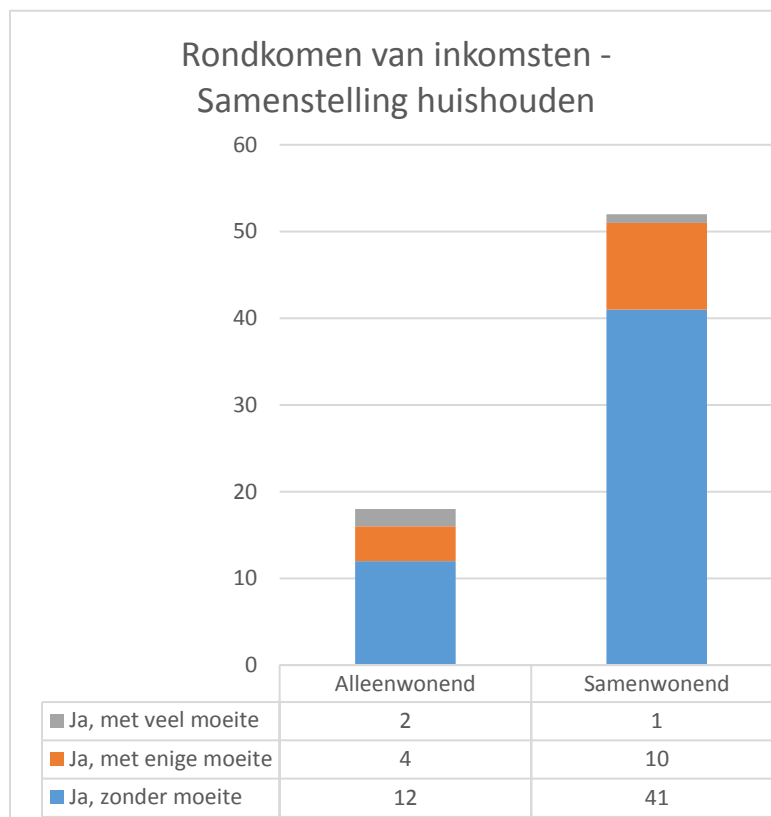
| | Edam | | Volendam | | Zeevang | | Total | Total % |
|--|-----------|-------------|-----------|-------------|-----------|-------------|-----------|-------------|
| Volledig zelf verzorgen? | | % | | % | | % | | |
| Ja, volledig zelfstandig | 19 | 95% | 37 | 93% | 17 | 100% | 73 | 95% |
| Met enige hulp van professionele zorg of mantelzorg | 1 | 5% | 1 | 3% | | | 2 | 3% |
| Nee, in hoge mate afhankelijk van professionele zorg of mantelzorg | | | 2 | 5% | | | 2 | 3% |
| Lichamelijk verzorging zelf? | | | | | | | | |
| Ja | 20 | 100% | 38 | 95% | 17 | 100% | 75 | 97% |
| Deels | | | 1 | 3% | | | 1 | 1% |
| Nee | | | 1 | 3% | | | 1 | 1% |
| Licht huishoudelijk werk zelf? | | | | | | | | |
| Ja | 17 | 85% | 30 | 75% | 16 | 94% | 63 | 82% |
| Deels | 1 | 5% | 6 | 15% | | | 7 | 9% |
| Nee | 1 | 5% | 4 | 10% | 1 | 6% | 6 | 8% |
| (blank) | 1 | 5% | | | | | 1 | 1% |
| Zwaar huishoudelijk werk zelf? | | | | | | | | |
| Ja | 9 | 45% | 8 | 20% | 10 | 59% | 27 | 35% |
| Deels | 7 | 35% | 18 | 45% | 4 | 24% | 29 | 38% |
| Nee | 4 | 20% | 13 | 33% | 3 | 18% | 20 | 26% |
| (blank) | | | 1 | 3% | | | 1 | 1% |
| Boodschappen zelf? | | | | | | | | |
| Ja | 17 | 85% | 30 | 75% | 15 | 88% | 62 | 81% |
| Deels | 3 | 15% | 3 | 8% | 2 | 12% | 8 | 10% |
| Nee | | | 6 | 15% | | | 6 | 8% |
| (blank) | | | 1 | 3% | | | 1 | 1% |
| Warme maaltijd zelf? | | | | | | | | |
| Ja | 16 | 80% | 28 | 70% | 14 | 82% | 58 | 75% |
| Deels | 2 | 10% | 5 | 13% | 2 | 12% | 9 | 12% |
| Nee | 2 | 10% | 7 | 18% | 1 | 6% | 10 | 13% |
| Tuin onderhoud zelf? | | | | | | | | |
| Ja | 8 | 40% | 13 | 33% | 10 | 59% | 31 | 40% |
| Deels | 5 | 25% | 5 | 13% | 4 | 24% | 14 | 18% |
| Nee | 4 | 20% | 13 | 33% | 3 | 18% | 20 | 26% |
| Niet van toepassing (geen tuin) | 3 | 15% | 9 | 23% | | | 12 | 16% |
| Kleine klusjes zelf? | | | | | | | | |
| Ja | 9 | 45% | 21 | 53% | 12 | 71% | 42 | 55% |
| Deels | 6 | 30% | 6 | 15% | 3 | 18% | 15 | 19% |
| Nee | 5 | 25% | 13 | 33% | 2 | 12% | 20 | 26% |
| Totaal | 20 | 100% | 40 | 100% | 17 | 100% | 77 | 100% |

Zelfredzaamheid - 2

| Samenstelling Huishouden | | | | | | |
|--|---------------------|-------------|--------------------|-------------|--------------|----------------|
| | Alleenwonend | | Samenwonend | | Total | Total % |
| Volledig zelf verzorgen? | | % | | % | | |
| Ja, volledig zelfstandig | 20 | 95% | 52 | 95% | 72 | 95% |
| Met enige hulp van professionele zorg of mantelzorg | 1 | 5% | 1 | 2% | 2 | 3% |
| Nee, in hoge mate afhankelijk van professionele zorg of mantelzorg | | | 2 | 4% | 2 | 3% |
| Lichamelijk verzorging zelf? | | | | | | |
| Ja | 21 | 100% | 53 | 96% | 74 | 97% |
| Deels | | | 1 | 2% | 1 | 1% |
| Nee | | | 1 | 2% | 1 | 1% |
| Licht huishoudelijk werk zelf? | | | | | | |
| Ja | 18 | 86% | 44 | 80% | 62 | 82% |
| Deels | 1 | 5% | 6 | 11% | 7 | 9% |
| Nee | 1 | 5% | 5 | 9% | 6 | 8% |
| (blank) | 1 | 5% | | | 1 | 1% |
| Zwaar huishoudelijk werk zelf? | | | | | | |
| Ja | 9 | 43% | 18 | 33% | 27 | 36% |
| Deels | 7 | 33% | 21 | 38% | 28 | 37% |
| Nee | 4 | 19% | 16 | 29% | 20 | 26% |
| (blank) | 1 | 5% | | | 1 | 1% |
| Boodschappen zelf? | | | | | | |
| Ja | 18 | 86% | 43 | 78% | 61 | 80% |
| Deels | 2 | 10% | 6 | 11% | 8 | 11% |
| Nee | | | 6 | 11% | 6 | 8% |
| (blank) | 1 | 5% | | | 1 | 1% |
| Warme maaltijd zelf? | | | | | | |
| Ja | 20 | 95% | 37 | 67% | 57 | 75% |
| Deels | 1 | 5% | 8 | 15% | 9 | 12% |
| Nee | | | 10 | 18% | 10 | 13% |
| Tuin onderhoud zelf? | | | | | | |
| Ja | 6 | 29% | 25 | 45% | 31 | 41% |
| Deels | 5 | 24% | 8 | 15% | 13 | 17% |
| Nee | 4 | 19% | 16 | 29% | 20 | 26% |
| Niet van toepassing (geen tuin) | 6 | 29% | 6 | 11% | 12 | 16% |
| Kleine klusjes zelf? | | | | | | |
| Ja | 12 | 57% | 29 | 53% | 41 | 54% |
| Deels | 6 | 29% | 9 | 16% | 15 | 20% |
| Nee | 3 | 14% | 17 | 31% | 20 | 26% |
| Totaal | 21 | 100% | 55 | 100% | 76 | 100% |

Financiën

| Financiën zelf? | Plaats | | | | | | Total | Total % |
|-------------------------------------|-----------|-------------|-----------|-------------|-----------|-------------|-----------|-------------|
| | Edam | | Volendam | | Zeevang | | | |
| | | % | | % | | % | | |
| Ja | 11 | 55% | 21 | 53% | 10 | 59% | 42 | 55% |
| Deels | 2 | 10% | 3 | 8% | 2 | 12% | 7 | 9% |
| Nee, gedaan door partner | 2 | 10% | 5 | 13% | 4 | 24% | 11 | 14% |
| Nee, gedaan door familie | 3 | 15% | 9 | 23% | | | 12 | 16% |
| Nee, gedaan door andere deskundigen | | | 1 | 3% | 1 | 6% | 2 | 3% |
| (blank) | 2 | 10% | 1 | 3% | | 0% | 3 | 4% |
| Rondkomen van inkomsten? | | | | | | | | |
| Ja, zonder moeite | 13 | 65% | 26 | 65% | 15 | 88% | 54 | 70% |
| Ja, met enige moeite | 4 | 20% | 8 | 20% | 2 | 12% | 14 | 18% |
| Ja, met veel moeite | | | 3 | 8% | | | 3 | 4% |
| Geen antwoord | | | 2 | 5% | | | 2 | 3% |
| (blank) | 3 | 15% | 1 | 3% | | | 4 | 5% |
| Totaal | 20 | 100% | 40 | 100% | 17 | 100% | 77 | 100% |



Zie de volgende delen voor aspecten gerelateerd aan financiële status:

Woning = pagina 8
Mantelzorg = pagina 25














Mantelzorg - 1A

| Terugvallen op Mantelzorg? | Plaats Edam | | Volendam | | Zeevang | | Total | Total % |
|--------------------------------------|-------------|-------------|-----------|-------------|-----------|-------------|-----------|-------------|
| | | % | | % | | % | | |
| Ja | 16 | 80% | 30 | 75% | 15 | 88% | 61 | 79% |
| Nee | 4 | 20% | 9 | 23% | 1 | 6% | 14 | 18% |
| Geen antwoord (blank) | | | 1 | 3% | | | 1 | 1% |
| | | | | | 1 | 6% | 1 | 1% |
| Mantelzorg ontvangst? | | % | | % | | % | Total | Total % |
| Geen mantelzorg | 17 | 85% | 34 | 85% | 14 | 82% | 65 | 84% |
| Ja, voldoende en stabiele mantelzorg | 3 | 15% | 4 | 10% | 2 | 12% | 9 | 12% |
| Onvoldoende of instabiele mantelzorg | | | 1 | 3% | | | 1 | 1% |
| (blank) | | | 1 | 3% | 1 | 6% | 2 | 3% |
| Mantelzorg gegeven? | | % | | % | | % | Total | Total % |
| Ja | 6 | 30% | 11 | 28% | 3 | 18% | 20 | 26% |
| Nee | 14 | 70% | 29 | 73% | 14 | 82% | 57 | 74% |
| Totaal | 20 | 100% | 40 | 100% | 17 | 100% | 77 | 100% |

Mantelzorg - 1B

| Mantelzorg ontvangen | | | | |
|--|----------|----------|----------|-----------|
| Frequentie mantelzorg ontvangst | Edam | Volendam | Zeevang | Totaal |
| 1 keer per maand | | 2 | | 2 |
| 1 keer per week | 1 | 1 | 1 | 3 |
| Vaker | 2 | 2 | 1 | 5 |
| Van wie mantelzorg ontvangst | Edam | Volendam | Zeevang | Totaal |
| Partner | 3 | | 1 | 4 |
| Partner, Kinderen | | 1 | | 1 |
| Kinderen | | 1 | | 1 |
| Kinderen, Buren / vrienden / kennissen | | 1 | 1 | 2 |
| Kinderen, Kleinkinderen | | 1 | | 1 |
| Andere familieleden | | 1 | | 1 |
| Totaal | 3 | 5 | 2 | 10 |

Activiteiten mantelzorg ontvangst *(meerdere antwoorden mogelijk)*

| | | |
|--|-----------------|--|
| Licht huishoudelijk werk (bijvoorbeeld wassen) | 1 (11%) |  |
| Zwaar huishoudelijk werk (bijvoorbeeld schoonmaken) | 4 (44%) |  |
| Boodschappen doen | 5 (56%) |  |
| Warme maaltijden klaarmaken | 2 (22%) |  |
| Tuinonderhoud | 4 (44%) |  |
| Huisdierverzorging | 1 (11%) |  |
| Kleine klusjes en reparaties in huis | 6 (67%) |  |
| Financiën (regelen geldzaken en /of andere administratie) | 5 (56%) |  |
| Hulp bij persoonlijke verzorging | 1 (11%) |  |
| Hulp bij medische verzorging | 2 (22%) |  |
| Gezelschap, troost, afleiding | 3 (33%) |  |
| Begeleiding en/of vervoer (bijv. bij bezoek aan arts, kapper etc.) | 4 (44%) |  |
| Anders | 1 (11%) |  |
| Totaal | 9 (100%) | |

Mantelzorg - 1B

| Mantelzorg geven | | | | |
|-------------------------------|----------|-----------|----------|-----------|
| Frequentie mantelzorg gegeven | Plaats | | | Totaal |
| | Edam | Volendam | Zeevang | |
| 1 keer per maand | 1 | 1 | 1 | 3 |
| 1 keer per week | 1 | 3 | | 4 |
| Vaker | 4 | 7 | 2 | 13 |
| Totaal | 6 | 11 | 3 | 20 |

| Aan wie is mantelzorg gegeven? | Plaats | | | Totaal |
|--------------------------------|----------|-----------|----------|-----------|
| | Edam | Volendam | Zeevang | |
| Partner | 4 | 4 | 1 | 9 |
| Andere familieleden | 1 | 4 | | 5 |
| Kinderen | | 1 | | 1 |
| Buren/vrienden/kennissen | | 1 | 1 | 2 |
| Partner, Anders | 1 | | | 1 |
| Anders | | 1 | 1 | 2 |
| Totaal | 6 | 11 | 3 | 20 |

| Ondersteuning gewenst voor mantelzorger? | Plaats | | | Totaal |
|--|----------|-----------|----------|-----------|
| | Edam | Volendam | Zeevang | |
| Ja | 1 | 1 | | 2 |
| Nee | 5 | 10 | 3 | 18 |
| Totaal | 6 | 11 | 3 | 20 |

Mantelzorg - 2

| Samenstelling huishouden | | | | | | | |
|--------------------------------------|--------------|-------------|-------------|-------------|-----------|-------------|--|
| | Alleenwonend | | Samenwonend | | Total | Total % | |
| Terugvallen op Mantelzorg? | | % | | % | | | |
| Ja | 18 | 86% | 43 | 81% | 61 | 82% | |
| Nee | 3 | 14% | 10 | 19% | 13 | 18% | |
| Mantelzorg ontvangst? | | | | | | | |
| Ja, voldoende en stabiele mantelzorg | 3 | 14% | 6 | 11% | 9 | 12% | |
| Onvoldoende of instabiele mantelzorg | | | 1 | 2% | 1 | 1% | |
| Geen mantelzorg | 18 | 86% | 46 | 87% | 64 | 86% | |
| Totaal | 21 | 100% | 53 | 100% | 74 | 100% | |
| Mantelzorg gegeven? | | | | | | | |
| Ja | 4 | 19% | 16 | 29% | 20 | 26% | |
| Nee | 17 | 81% | 39 | 71% | 56 | 74% | |
| Totaal | 21 | 100% | 55 | 100% | 76 | 100% | |

| Rondkomen van inkomsten? | | | | |
|--------------------------------------|-------------------|------------------|-----------------|-----------|
| | Ja, zonder moeite | met enige moeite | met veel moeite | Totaal |
| Terugvallen op Mantelzorg? | | | | |
| Geen antwoord | 1 | | | 1 |
| Ja | 42 | 11 | 2 | 55 |
| Nee | 10 | 3 | 1 | 14 |
| Mantelzorg ontvangst? | | | | |
| Geen mantelzorg | 50 | 10 | 1 | 61 |
| Ja, voldoende en stabiele mantelzorg | 3 | 2 | 2 | 7 |
| Mantelzorg gegeven? | | | | |
| Ja | 14 | 1 | 3 | 18 |
| Nee | 40 | 13 | | 53 |
| Totaal | 54 | 14 | 3 | 71 |

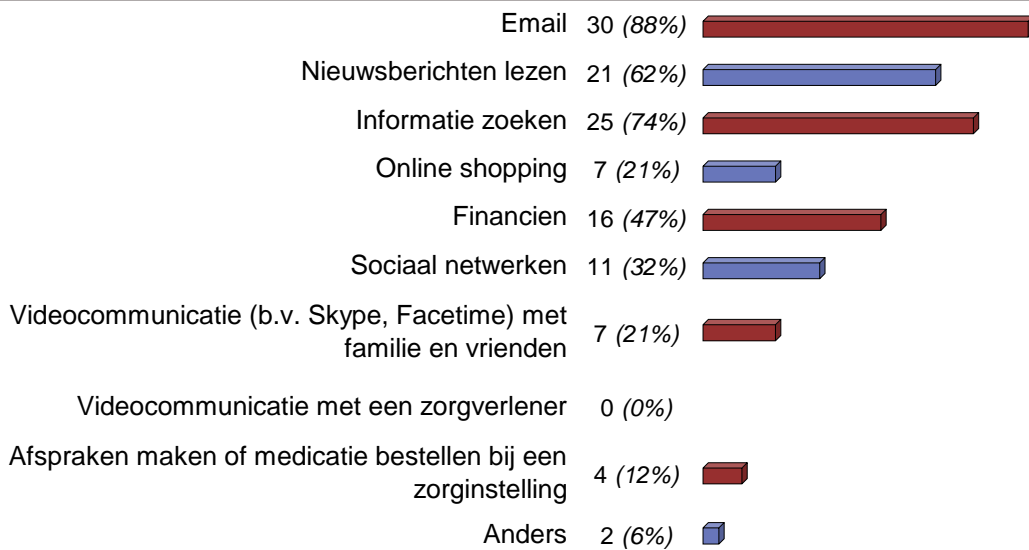
* De 6 mensen die geen antwoord hebben gegeven over financieel rondkomen zijn niet meegenomen in dit tabel

Internet vaardigheid

| Gebruik internet? | Plaats | | | | | | Total | Total % |
|-------------------|-----------|-------------|-----------|-------------|-----------|-------------|-----------|-------------|
| | Edam | | Volendam | | Zeevang | | | |
| | | % | | % | | % | | |
| Ja | 10 | 50% | 14 | 35% | 10 | 59% | 34 | 44% |
| Nee | 10 | 50% | 26 | 65% | 7 | 41% | 43 | 56% |
| Totaal | 20 | 100% | 40 | 100% | 17 | 100% | 77 | 100% |

| Samenstelling huishouden | | | | | | |
|--------------------------|--------------|-------------|-------------|-------------|-----------|-------------|
| Gebruik internet? | Alleenwonend | | Samenwonend | | Total | Total % |
| | | % | | % | | |
| Ja | 9 | 43% | 24 | 44% | 33 | 43% |
| Nee | 12 | 57% | 31 | 56% | 43 | 57% |
| Totaal | 21 | 100% | 55 | 100% | 76 | 100% |

Van welke mogelijkheden maakt u gebruik van het internet? (meerdere antwoorden mogelijk)



| Interesse digitale vaardigheden vergroten? | Edam | | Volendam | | Zeevang | | Total | Total % |
|--|-----------|-------------|-----------|-------------|-----------|-------------|-----------|-------------|
| | | % | | % | | % | | |
| Ja | 7 | 35% | 8 | 20% | 7 | 41% | 22 | 29% |
| Nee | 12 | 60% | 32 | 80% | 9 | 53% | 53 | 69% |
| (blank) | 1 | 5% | | 0% | 1 | 6% | 2 | 3% |
| Totaal | 20 | 100% | 40 | 100% | 17 | 100% | 77 | 100% |

Internet vaardigheid

Toelichting computergebruik en interesse om digitale vaardigheid te vergroten

allergisch voor digitalisering b.v. treinkaartje kan niet meer contant betaald worden!

Alles is al bekend.

Alles is bekend en wordt volop gebruikt.

Geen antwoord.

geen interesse meer.

Geen interesse.

geen interessen

Geen zin.

Half blind.

Heb kinderen die mij kunnen helpen.

Heeft dat al gedaan. Niet meer nodig.

heeft een tablet

Het dringt door.

Hoeft niet meer op mijn leeftijd.

Ik weet het en heb een dochter met kennis van zaken.

Meneer wilt graag op cursus

Mevrouw doet het al.

Mevrouw kan het allemaal.

Mijnheer vraagt het wel aan zijn zoon.

Mits het gratis is.

Niet nodig.

Niets.

Partner doet alles.

Partner doet dat!

Partner zorgt ervoor.

problemen met horen en lessen onthouden.

vergeetachtig en geen fut voor.

Weinig belangstelling.

Zoon regelt alles.

Sociale contacten - 1A

| | Plaats | | | | | | Total | Total % |
|---|-----------|-------------|-----------|-------------|-----------|-------------|-----------|-------------|
| | Edam | | Volendam | | Zeevang | | | |
| Heeft u verdere familie? | | % | | % | | % | | |
| Ja | 20 | 100% | 39 | 98% | 16 | 94% | 75 | 97% |
| Nee | | | 1 | 3% | 1 | 6% | 2 | 3% |
| Gaat u op bezoek bij familie of kennis | | | | | | | | |
| Ja, vaak (meer dan één keer per week) | 5 | 25% | 14 | 35% | 4 | 24% | 23 | 30% |
| Ja, Regelmatig (meer dan één keer per maand) | 8 | 40% | 14 | 35% | 8 | 47% | 30 | 39% |
| Ja, soms (minder dan één keer per maand) | 5 | 25% | 8 | 20% | 3 | 18% | 16 | 21% |
| Nee, (vrijwel) nooit (blank) | 2 | 10% | 4 | 10% | 1 | 6% | 7 | 9% |
| | | | | | 1 | 6% | 1 | 1% |
| Bezoek van verdere fam. etc? | | | | | | | | |
| Ja, Regelmatig (meer dan één keer per maand) | 7 | 35% | 7 | 18% | 6 | 35% | 20 | 26% |
| Ja, soms (minder dan één keer per maand) | 3 | 15% | 6 | 15% | 5 | 29% | 14 | 18% |
| Ja, vaak (meer dan één keer per week) | 9 | 45% | 23 | 58% | 5 | 29% | 37 | 48% |
| Nee, (vrijwel) nooit | 1 | 5% | 4 | 10% | 1 | 6% | 6 | 8% |
| Bezoekt u sociale activiteiten? | | | | | | | | |
| Ja, vaak (meer dan één keer per week) | 6 | 30% | 9 | 23% | 5 | 29% | 20 | 26% |
| Ja, Regelmatig (meer dan één keer per maand) | 2 | 10% | 9 | 23% | 4 | 24% | 15 | 19% |
| Ja, soms (minder dan één keer per maand) | 2 | 10% | 6 | 15% | 2 | 12% | 10 | 13% |
| Nee, (vrijwel) nooit (blank) | 9 | 45% | 16 | 40% | 6 | 35% | 31 | 40% |
| | 1 | 5% | | | | | 1 | 1% |
| Totaal | 20 | 100% | 40 | 100% | 17 | 100% | 77 | 100% |

Sociale activiteiten

| Plaats | Welke sociale activiteiten? |
|-----------------|---|
| Edam | Bewegingstherapie (2x per week). Bibliotheek. Biljarten en naar voetbal kijken. Biljarten in de Singel Jachthaven, koffie schenken, oud Edam, het Nut en de kerk. jeu de boules Ouderenbond, per post graag info. Seinpaal "kloppend hart". Siertuin buurtvereniging, coach en gids grote kerk, hand- en spandiensten "Oud Edam". Via SMD uitvoering, lunch in de Meerwijk. |
| Volendam | KBO, recreatieruimte Bloedkoraal. Bingo bij Tulpenhof, Boelenspark en Westerven. Buurthuizen. CenB, KBO, alleenstaanden. De koorvereniging en ouderenbond. De voetbalwedstrijd, 1 maal in de 2 weken. Fitness van Zorgcirkel, kaarten Piuxt In het flat complex spelletjes, 1x per week. Jozefgebouw, jokerclub. K.B.O. Kaartje leggen en praathuis op de dijk. KBO en Handwerkclub. Klaverjassen Bloedkoraal. Bridge iedere woensdag en in het weekend met kennissen. Heeft in het bestuur gezeten van de Nicolaaskerk. Oude dans contacten komen nog regelmatig op bezoek. ouderenbond en alleenstaanden bijeenkomst. Soos, 1x per maand eten in buurthuis Singel. Wonen Plus, Ouderenbond, PX, af en toe eten. Zwemmen. Hart- en beweging. |
| Zeevang | 1x Line dance, buurthuis de Singel. Begeleid sporten 65+ groep. fitness 1x per week Jambay en pottenbakken. Ouderenbond en Handwerkclub. Sport - Club's - Vrouwen van Nu. Vaak tuin klussen in de straat bij veel burens. Zangclub, Schouwburg, Zang uitjes enz. |

Sociale contacten - 2

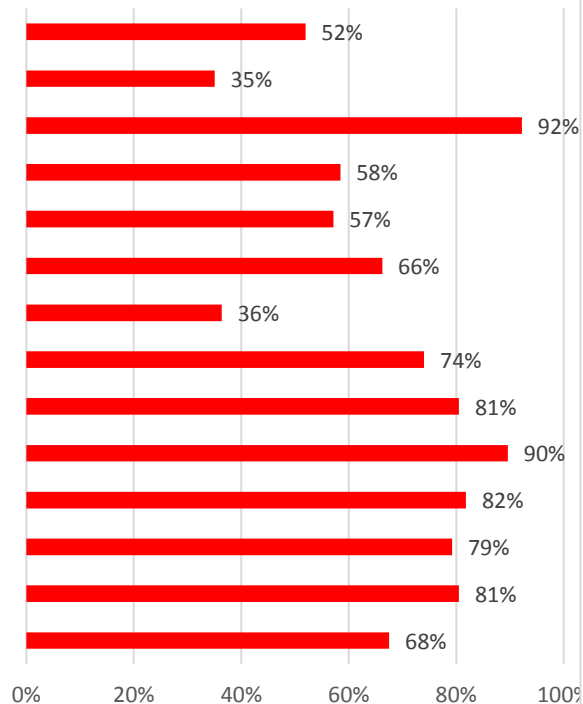
| Samenstelling huishouden | | | | | | | |
|--|-----------------------|-------------|----------------------|-------------|--------------|----------------|--|
| Heeft u verdere familie? | Alleenwonend % | | Samenwonend % | | Total | Total % | |
| Ja | 21 | 100% | 53 | 96% | 74 | 97% | |
| Nee | | | 2 | 4% | 2 | 3% | |
| Gaat u op bezoek bij familie en kennissen? | | | | | | | |
| Ja, vaak (meer dan één keer per week) | 8 | 38% | 15 | 27% | 23 | 30% | |
| Ja, Regelmatig (meer dan één keer per maand) | 6 | 29% | 23 | 42% | 29 | 38% | |
| Ja, soms (minder dan één keer per maand) | 4 | 19% | 12 | 22% | 16 | 21% | |
| Nee, (vrijwel) nooit (blank) | 3 | 14% | 4 | 7% | 7 | 9% | |
| | | | 1 | 2% | 1 | 1% | |
| Komen familie en kennissen bij u op bezoek? | | | | | | | |
| Ja, vaak (meer dan één keer per week) | 11 | 52% | 26 | 47% | 37 | 49% | |
| Ja, Regelmatig (meer dan één keer per maand) | 3 | 14% | 17 | 31% | 20 | 26% | |
| Ja, soms (minder dan één keer per maand) | 5 | 24% | 8 | 15% | 13 | 17% | |
| Nee, (vrijwel) nooit | 2 | 10% | 4 | 7% | 6 | 8% | |
| Bezoekt u sociale activiteiten? | | | | | | | |
| Ja, vaak (meer dan één keer per week) | 7 | 33% | 13 | 24% | 20 | 26% | |
| Ja, Regelmatig (meer dan één keer per maand) | 3 | 14% | 11 | 20% | 14 | 18% | |
| Ja, soms (minder dan één keer per maand) | 3 | 14% | 7 | 13% | 10 | 13% | |
| Nee, (vrijwel) nooit (blank) | 8 | 38% | 23 | 42% | 31 | 41% | |
| | | | 1 | 2% | 1 | 1% | |
| Totaal | 21 | 100% | 55 | 100% | 76 | 100% | |

aantal
Centa Database # 837 records: 77

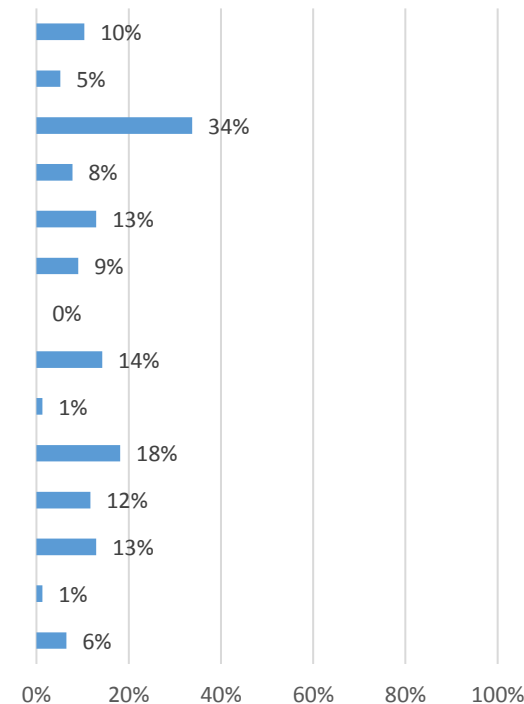
| Aangeboden Faciliteiten | Kennis | Gebruik |
|----------------------------------|--------|---------|
| BSL loket Gemeente | 40 52% | 8 10% |
| BSL woning aanpassingen | 27 35% | 4 5% |
| Evean-Medipoint winkel | 71 92% | 26 34% |
| Aanvullend vervoer BSL (regio) | 45 58% | 6 8% |
| Vervoersdienst Valys (nationaal) | 44 57% | 10 13% |
| Senioren 60+ bus | 51 66% | 7 9% |
| Maatschappelijk werk | 28 36% | 0 0% |
| Dagverzorging Zorgcirkel | 57 74% | 11 14% |
| Persoonlijke verzorg. thuiszorg | 62 81% | 1 1% |
| Evean diensten | 69 90% | 14 18% |
| Zorgcirkel diensten | 63 82% | 9 12% |
| Huishoudelijk hulp | 61 79% | 10 13% |
| Maaltijdvoorziening | 62 81% | 1 1% |
| WonenPlus diensten | 52 68% | 5 6% |

| Financiële assistentie | Kennis | Gebruik |
|---|--------|---------|
| Bijzondere Bijstand | 45 58% | 2 3% |
| Huurtoeslag | 49 64% | 8 10% |
| Zorgtoeslag | 56 73% | 24 31% |
| Kwijtschelding Belasting Gemeente/ Waterschap | 44 57% | 4 5% |

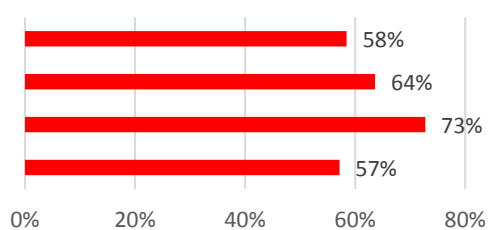
Kennis van Faciliteiten



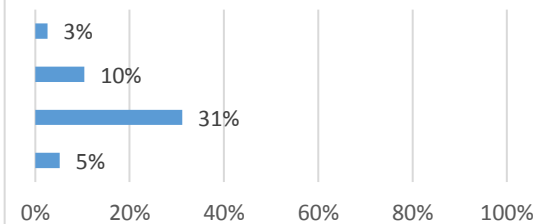
Gebruik van Faciliteiten



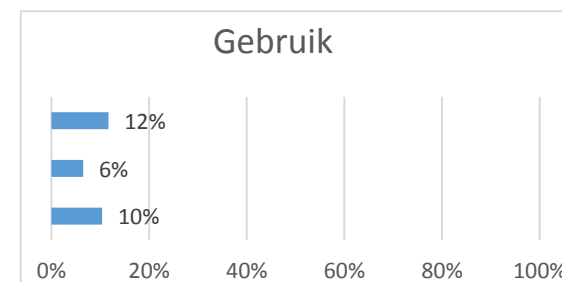
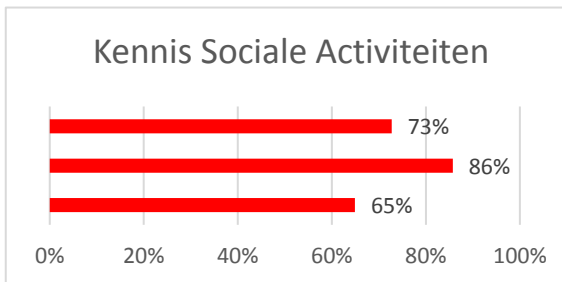
Kennis Financiële assistentie



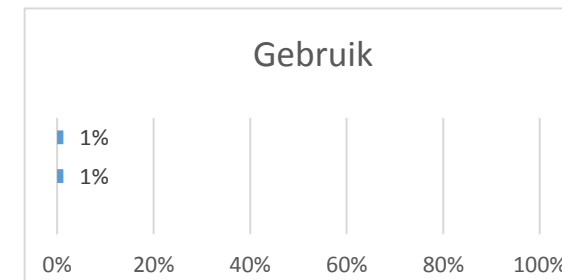
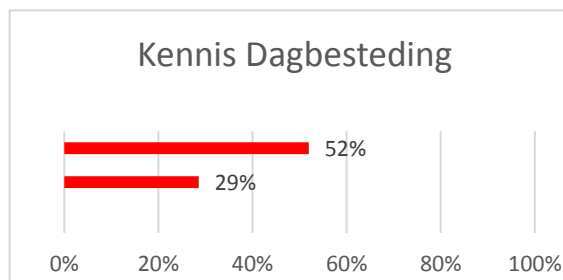
Gebruik



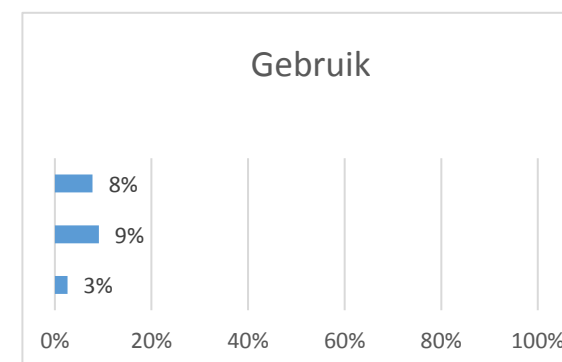
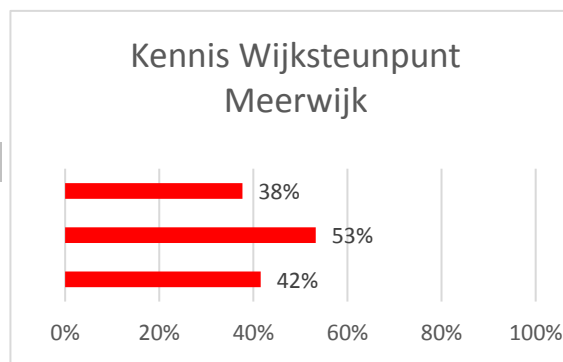
| Sociale activiteiten | Kennis | Gebruik |
|----------------------|----------|---------|
| Club en Buurthuis | 56 73% | 9 12% |
| Zonnebloem | 66 86% | 5 6% |
| Repair Café | 50 65% | 8 10% |

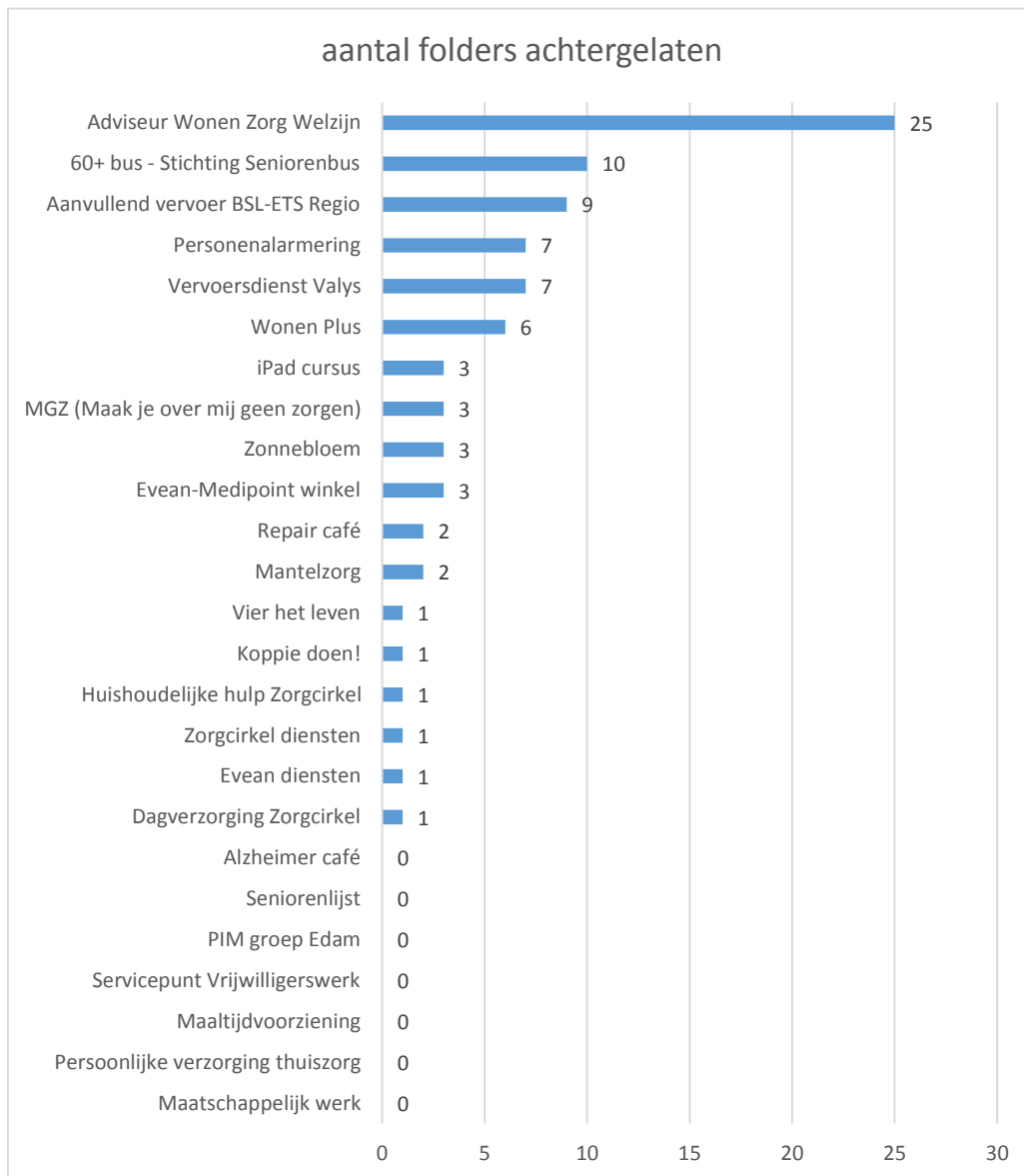


| Dagbesteding | Kennis | Gebruik |
|----------------|----------|---------|
| Nicolaashof | 40 52% | 1 1% |
| Alzheimer café | 22 29% | 1 1% |



| Wijksteunpunt Meerwijk | Kennis | Gebruik |
|---------------------------------|----------|---------|
| Adviseur Wonen, Zorg en Welzijn | 29 38% | 6 8% |
| Wijksteunpunt Meerwijk | 41 53% | 7 9% |
| Servicepunt Vrijwilligerswerk | 32 42% | 2 3% |





Waardering gesprekken

| | Plaats | | | | | | Total | Total % |
|-----------------------------------|-----------|-------------|-----------|-------------|-----------|-------------|-----------|-------------|
| | Edam | | Volendam | | Zeevang | | | |
| Vragen begrijpelijk? | | % | | % | | % | | |
| Ja | 20 | 100% | 40 | 100% | 17 | 100% | 77 | 100% |
| Totaal | 20 | 100% | 40 | 100% | 17 | 100% | 77 | 100% |
| Waardering gesprek | | | | | | | | |
| Heel erg prettig | 6 | 30% | 15 | 38% | 6 | 35% | 27 | 35% |
| Prettig | 12 | 60% | 23 | 58% | 11 | 65% | 46 | 60% |
| Gaat wel | 1 | 5% | | | | | 1 | 1% |
| Waardering informatie | | | | | | | | |
| De meeste informatie was nieuw | 7 | 35% | 3 | 8% | 2 | 12% | 12 | 16% |
| Half om half nieuw en bekend | 4 | 20% | 14 | 35% | 6 | 35% | 24 | 31% |
| Het meeste was bekend | 8 | 40% | 22 | 55% | 9 | 53% | 39 | 51% |
| (blank) | 1 | 5% | 1 | 3% | | | 2 | 3% |
| Nieuwsbrief WZW ontvangen? | | | | | | | | |
| Ja, graag | 11 | 55% | 23 | 58% | 10 | 59% | 44 | 57% |
| Nee, dank u | 6 | 30% | 17 | 43% | 6 | 35% | 29 | 38% |
| (blank) | 3 | 15% | | 0% | 1 | 6% | 4 | 5% |
| Totaal | 20 | 100% | 40 | 100% | 17 | 100% | 77 | 100% |

| Contact gewenst door adviseur WZW | Edam | | Volendam | | Zeevang | | Total | Total % |
|-----------------------------------|-----------|-------------|-----------|-------------|-----------|-------------|-----------|-------------|
| | | % | | % | | % | | |
| Ja | 1 | 5% | 10 | 25% | 1 | 6% | 12 | 16% |
| Nee | 14 | 70% | 29 | 73% | 15 | 88% | 58 | 75% |
| (blank) | 5 | 25% | 1 | 3% | 1 | 6% | 7 | 9% |
| Accoord contact opnemen? | | | | | | | | |
| Ja | 11 | 55% | 27 | 68% | 5 | 29% | 43 | 56% |
| Nee | 5 | 25% | 8 | 20% | 10 | 59% | 23 | 30% |
| (blank) | 4 | 20% | 5 | 13% | 2 | 12% | 11 | 14% |
| Totaal | 20 | 100% | 40 | 100% | 17 | 100% | 77 | 100% |

Eventuele commentaar

| Eventuele commentaar | Plaats | | |
|--|----------|----------|----------|
| | Edam | Volendam | Zeevang |
| Alles gaat prima, faciliteiten genoeg. | | 1 | |
| Dat er meer rekening gehouden kan worden met het feit dat er stoepen en bruggen soms niet begaanbaar zijn. Bruggen zijn te bol en stoepen te glad. | | 1 | |
| De wegen gelijk voor de scootmobiel, voor de hobbels en kuilen, voor het trillen van mw. haar pijnlijke benen a.u.b. | | 1 | |
| Een Aula in het dorp. Voor heel Zeevang nachtelijke controle bij de bejaarden zorg centrum. Er gebeuren in de nacht vaak mensen die weg lopen. | | | 1 |
| Er is veel te doen voor ouderen. Meer per post informatie over gewenst. | | 1 | |
| Het zijraam woonkamer kan moeilijk open gezet worden voor frisse lucht. Kantelraam is de oplossing. Mv. is al enkele keren gestruikeld. Gelukkig niet door de glazen voordeur gevallen. Glas vervangen door??? | | 1 | |
| Hier in Oosthuizen zijn de stoepen en loop plaatsen prima geregeld. | | | 1 |
| Liefst meer zout strooien bij glad ijs weer. In de straat wonen veel bejaarde personen. | | | 1 |
| Mensen met een rollator hebben moeite de deur te openen. Zwaar! Automatisch openen? | 1 | | |
| Nee, helemaal prachtig hoeveel er te doen is als je nog actief en gezond bent. | | 1 | |
| Stopcontacten zitten te laag i.v.m. ouderdom. Te ingewikkelde elektrische telefoon computer deur opener. | | 1 | |
| Toegankelijkheid van met name openbare gebouwen, gezondheidsgebouw drempels! | 1 | | |
| Vervoer middelen moeizaam i.v.m. aanvraag. | 1 | | |
| Zebrapad ter hoogte van de nieuwe flatjes in de Saturnusstraat ontbreekt. | | 1 | |
| Totaal | 3 | 8 | 3 |

Kwetsbaarheid-1 beoordeling door bezoeker

De beoordeling van Kwetsbaarheid gemaakt door de huisbezoeker is moeilijk te stellen en blijft subjectief. Hier volgt een poging om uit een reeks van antwoorden op de vragenlijst een score te berekenen die minder subjectief is.

| Kwetsbaarheid (indruk huisbezoeker) | aantal personen |
|---|------------------------|
| Kwetsbaar | |
| In last van zijn hart en longen | 1 |
| (blank) | 15 |
| Kwetsbaar Total | 16 |
| Onvoldoende zeker over kwetsbaarheid | |
| op dit moment kwetsbaar. onvoldoende zeker over kwetsbaarheid in andere situatie. | 1 |
| (blank) | 3 |
| Onvoldoende zeker over kwetsbaarheid Total | 4 |
| Niet kwetsbaar | |
| (blank) | 52 |
| Niet kwetsbaar Total | 52 |
| niet ingevuld | 5 |
| Totaal | 77 |




Er was haast geen toelichting ingevuld door de huisbezoekers, zelfs niet waar "kwetsbaar" was aangekruisd.

Kwetsbaarheid-berekening score

| VRAAG | TRUE | value if true | value if false |
|-----------------------------------|--|---------------|----------------|
| Burgelijke staat | Weduwe / weduwnaar | 0 | 0 |
| Samenstelling huishouden | alleenwonend | 1 | 0 |
| Zelfstandig verplaatsen | nee | 1 | 0 |
| Probleem bij naar buiten gaan | ja | 1 | 0 |
| Gezondheid | score <5 | 1 | 0 |
| Lichamelijk fit | score <5 | 1 | 0 |
| Gevallen | 2 keer of vaker gevallen in de laatste 12 maanden | 1 | 0 |
| Ziek | Ja, 3 of meer chronische aandoeningen | 1 | 0 |
| Geheugen | Ernstige vergeetachtigheid | 1 | 0 |
| Last eenzaamheid | ja | 1 | 0 |
| Zelf verzorgen | Nee, in hoge mate afhankelijk van professionele zorg of mantelzorg | 1 | 0 |
| Lichamelijk verzorging | nee | 1 | 0 |
| Lichte huishouding | nee | 1 | 0 |
| Boodschappen doen | nee | 1 | 0 |
| Warme maaltijden voorbereiden | nee | 1 | 0 |
| Zelf klusjes doen | nee | 1 | 0 |
| Financieel rondkomen | Ja, met veel moeite | 1 | 0 |
| Gebruik bijstand | ja | 1 | 0 |
| Terugvallen op mantelzorg | nee | 1 | 0 |
| Familie | nee | 1 | 0 |
| Voldoende mensen om mee te praten | nee | 1 | 0 |

| kwetsbaarheid (beoordeling huisbezoeker) | | | | | |
|--|-------------|--|------------------|---------------|-----------|
| formule K | "Kwetsbaar" | "Onvoldoende zeker over kwetsbaarheid" | "Niet kwetsbaar" | niet ingevuld | Totaal |
| 9 | 1 | | | | 1 |
| 7 | 1 | | | | 1 |
| 6 | 1 | 1 | 1 | | 3 |
| 5 | | 1 | 1 | 1 | 3 |
| 4 | 2 | 1 | 2 | | 5 |
| 3 | 6 | | 6 | 1 | 13 |
| 2 | 2 | | 17 | 2 | 21 |
| 1 | 3 | 1 | 10 | 1 | 15 |
| 0 | | | 15 | | 15 |
| Totaal | 16 | 4 | 52 | 5 | 77 |

de gekleurde vlakken tonen een goede correlatie tussen beoordeling en berekende "formule K"

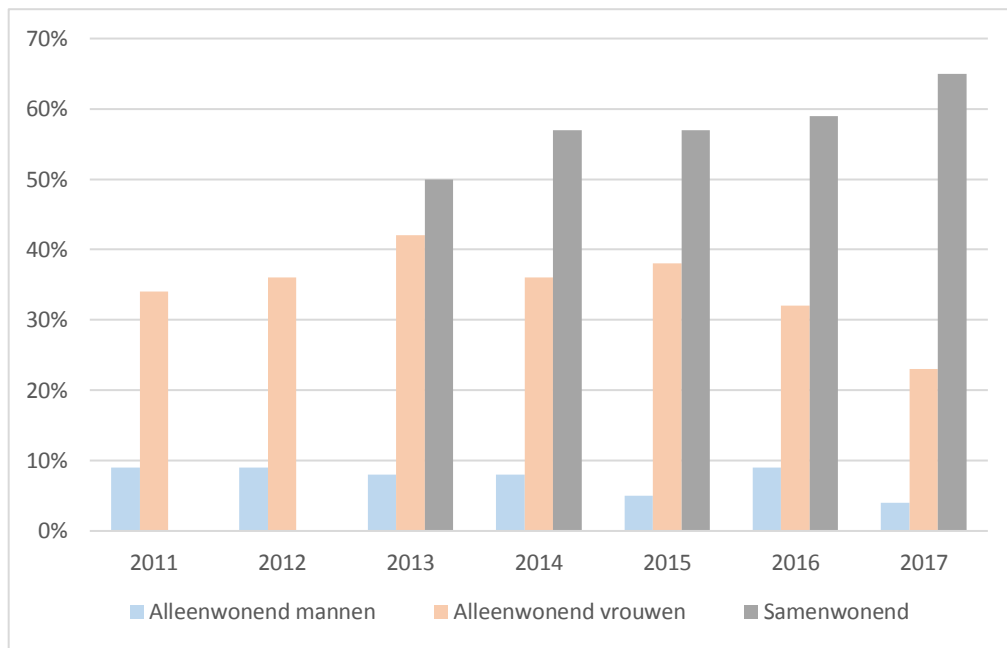
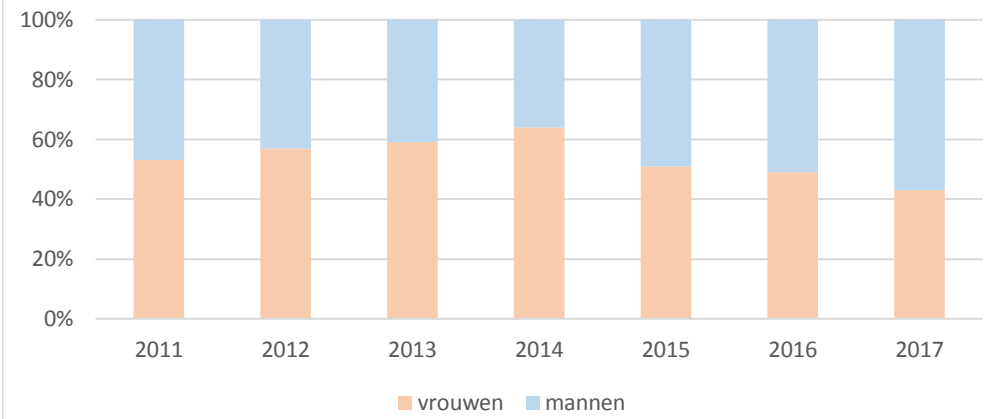
-  kwetsbaar/hoge score
-  onvoldoende zeker/midden score
-  niet kwetsbaar/lage score

Vergelijking 80 jarigen

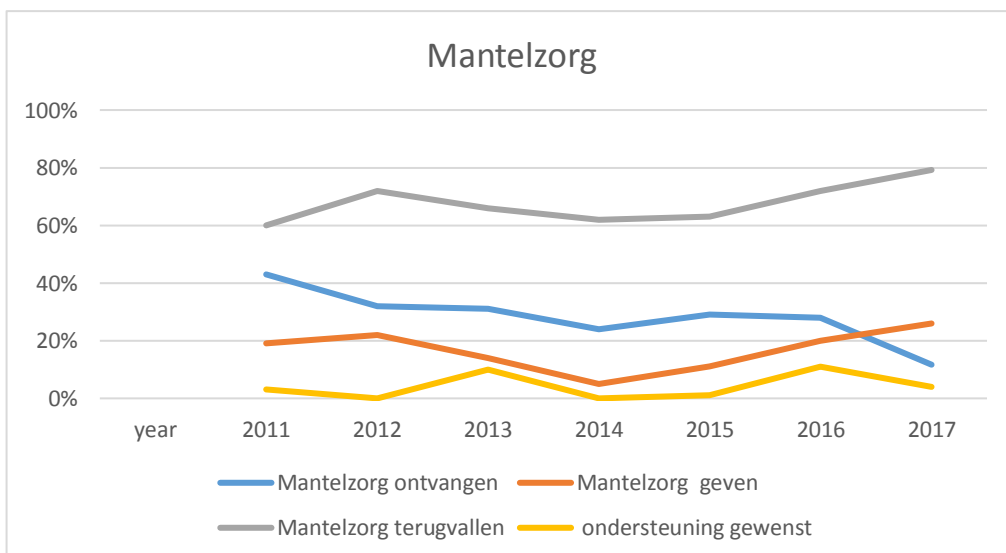
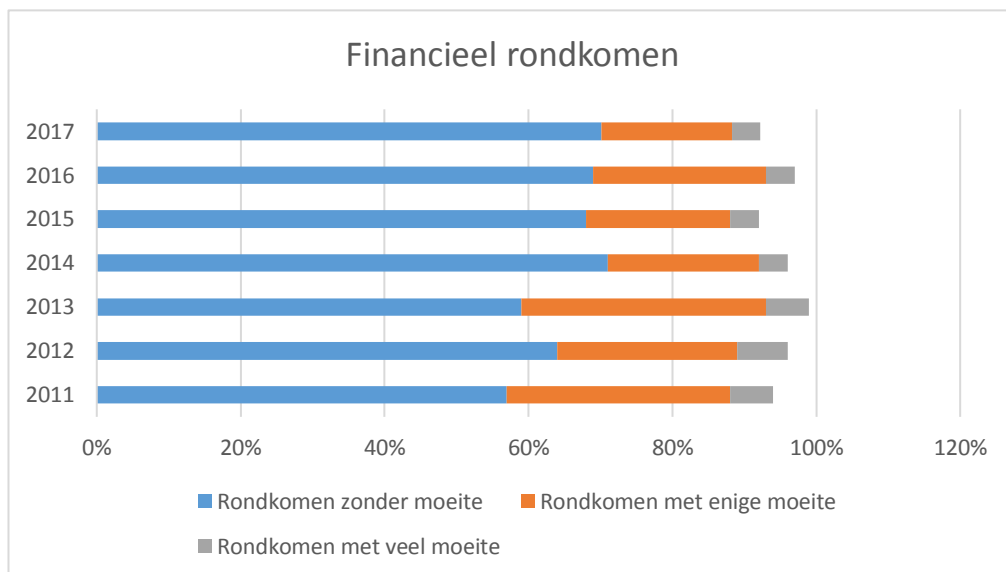
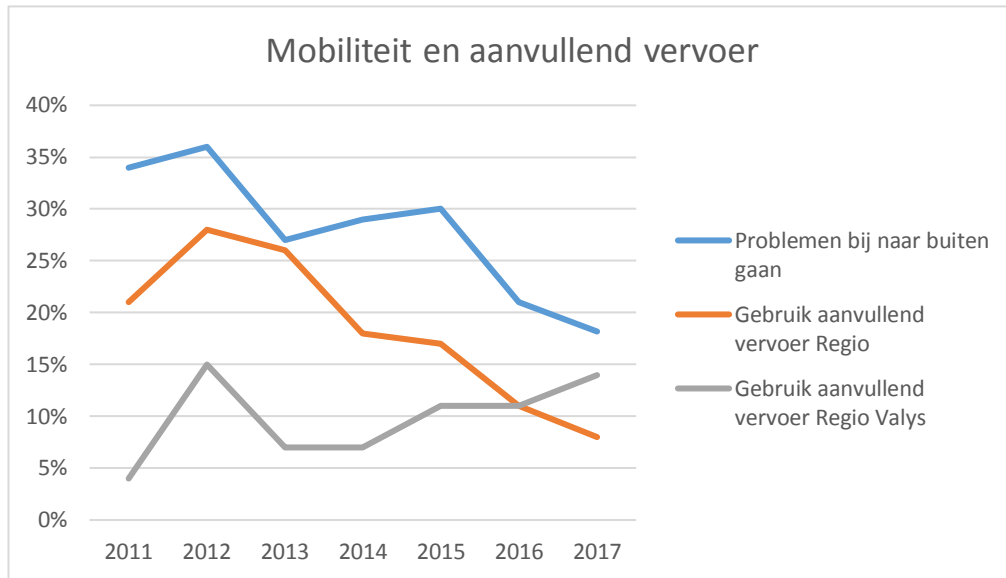
| | | 80-jarigen | | | | | | |
|---------------------------------------|------------------------|------------|------|------|------|------|------|------|
| | | 2011 | 2012 | 2013 | 2014 | 2015 | 2016 | 2017 |
| Geslacht | vrouwen | 53% | 57% | 59% | 64% | 51% | 49% | 43% |
| | mannen | 47% | 43% | 41% | 36% | 49% | 51% | 57% |
| Woonplaats | Edam | 40% | 26% | 30% | 29% | 30% | 20% | 26% |
| | Volendam | 60% | 74% | 70% | 71% | 70% | 51% | 52% |
| | Zeevang | | | | | | 29% | 22% |
| Weduwe/wedunaar | | 37% | 37% | 43% | 37% | 37% | 35% | 23% |
| Alleenwonend | mannen | 9% | 9% | 8% | 8% | 5% | 9% | 4% |
| | vrouwen | 34% | 36% | 42% | 36% | 38% | 32% | 23% |
| Samenwonend | | | | 50% | 57% | 57% | 59% | 65% |
| Eengezinswoning | | 73% | 78% | 66% | 75% | 67% | 76% | 70% |
| Koopwoning | | 64% | 69% | 64% | 76% | 63% | 61% | 66% |
| | Huidige woning voldoet | 84% | 96% | 96% | 91% | 94% | 85% | 92% |
| | Huis geschikt oude dag | | | | | | 72% | 77% |
| | Verhuiswens Ja | 16% | 10% | 4% | 4% | 5% | 5% | 6% |
| | Soms | 3% | 9% | 9% | 9% | 6% | 12% | 16% |
| Problemen bij naar buiten gaan | | 34% | 36% | 27% | 29% | 30% | 21% | 18% |
| Gebruik aanvullend vervoer | Regio | 21% | 28% | 26% | 18% | 17% | 11% | 8% |
| | Valys | 4% | 15% | 7% | 7% | 11% | 11% | 14% |
| Rondkomen | zonder moeite | 57% | 64% | 59% | 71% | 68% | 69% | 70% |
| | enige moeite | 31% | 25% | 34% | 21% | 20% | 24% | 18% |
| | veel moeite | 6% | 7% | 6% | 4% | 4% | 4% | 4% |
| Mantelzorg | ontvangen | 43% | 32% | 31% | 24% | 29% | 28% | 12% |
| | geven | 19% | 22% | 14% | 5% | 11% | 20% | 26% |
| | terugvallen | 60% | 72% | 66% | 62% | 63% | 72% | 79% |
| | ondersteuning gewenst | 3% | | 10% | | 1% | 11% | 4% |
| Sociale contacten niet missen | | 80% | 74% | 84% | 83% | 77% | 84% | |
| Bezoek sociale activiteiten | vaak | 23% | 16% | 16% | 20% | 21% | 20% | 26% |
| | regelmatig | 21% | 14% | 16% | 17% | 13% | 21% | 19% |
| | soms | 6% | 9% | 5% | 7% | 7% | 5% | 13% |
| | nooit | 46% | 62% | 61% | 56% | 55% | 51% | 40% |

Vergelijking 80 jarigen

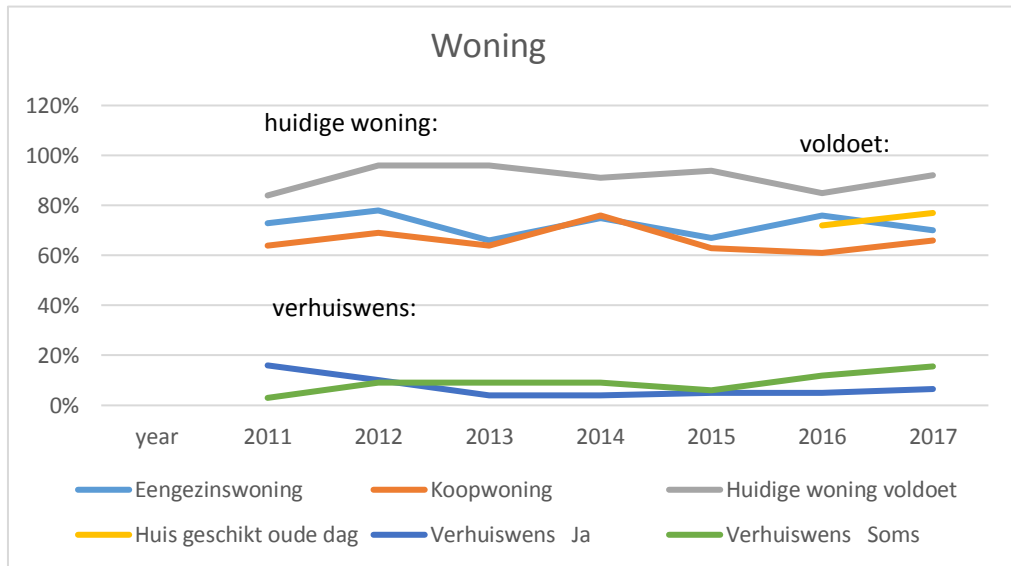
Verdeling man/vrouw bij huisbezoeken voor 80 jarigen



Vergelijking 80 jarigen

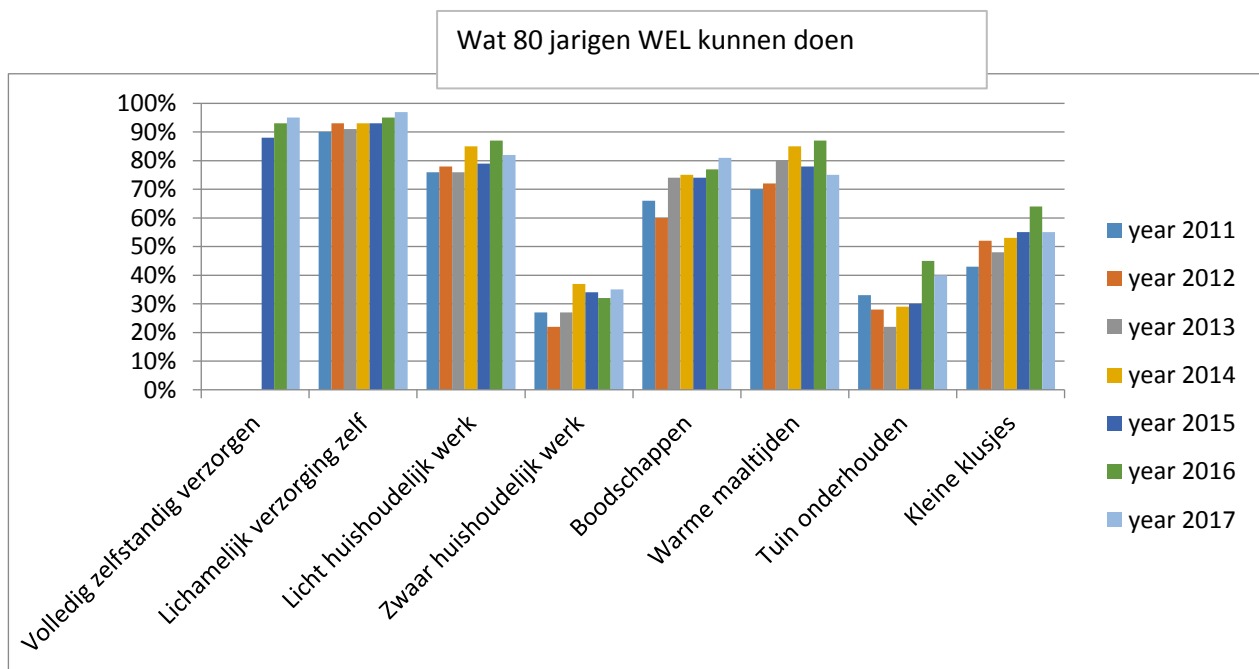


Vergelijking 80 jarigen



Vergelijking zelfredzaamheid

| | | 80-jarigen | | | | | | |
|-----------------------------|-------|------------|------|------|------|------|------|------|
| Zelfredzaamheid | | 2011 | 2012 | 2013 | 2014 | 2015 | 2016 | 2017 |
| Volledig zelf zorgen | | | | | | 88% | 93% | 95% |
| Lichamelijk verzorging zelf | ja | 90% | 93% | 91% | 93% | 93% | 95% | 97% |
| | deels | 4% | 2% | 3% | 4% | 2% | 5% | 1% |
| Licht huishoudelijk werk | ja | 76% | 78% | 76% | 85% | 79% | 87% | 82% |
| | deels | 10% | 11% | 9% | 8% | 7% | 7% | 9% |
| Zwaar huishoudelijk werk | ja | 27% | 22% | 27% | 37% | 34% | 32% | 35% |
| | deels | 21% | 23% | 23% | 25% | 23% | 31% | 38% |
| Boodschappen | ja | 66% | 60% | 74% | 75% | 74% | 77% | 81% |
| | deels | 14% | 21% | 11% | 15% | 9% | 9% | 10% |
| Warme maaltijden | ja | 70% | 72% | 80% | 85% | 78% | 87% | 75% |
| | deels | 10% | 7% | 9% | 5% | 7% | 4% | 12% |
| Tuin onderhouden | ja | 33% | 28% | 22% | 29% | 30% | 45% | 40% |
| | deels | 11% | 17% | 16% | 15% | 13% | 16% | 18% |
| Kleine klusjes | ja | 43% | 52% | 48% | 53% | 55% | 64% | 55% |
| | deels | 17% | 14% | 14% | 17% | 12% | 16% | 19% |



Slagings percentage

| | Leeftijd: | 80 jr | 80 jr | 80 jr | 80 jr | 80 jr | 80 jr | 80 jr | gemiddeld |
|----------------------------|-----------|-----------|-----------|-----------|-----------|-----------|-----------|------------|-----------|
| Slagingspercentage | 2011 | 2012 | 2013 | 2014 | 2015 | 2016 | 2017 | Totaal | % |
| Aantal mensen op lijst | 130 | 127 | 140 | 129 | 142 | 204 | 170 | 1042 | |
| Aantal mogelijke IHB | 116 | 121 | 121 | 121 | 133 | 182 | 101 | 895 | 86% |
| Aantal huisbezoeken | 70 | 73 | 69 | 76 | 82 | 75 | 77 | 522 | |
| % mensen op lijst | 54% | 57% | 49% | 59% | 58% | 37% | 45% | 50% | |
| % mogelijke IHB | 60% | 60% | 57% | 63% | 62% | 41% | 76% | 58% | |