



Gemeente
EDAM
VOLENDAM

(Her)huisvesting Oekraïense ontheemden Beets

Bijeenkomst 5 maart 2024



Programma

- Opening
- Kort woord burgemeester
- Kort woord Actiecomité
- Uitleg locaties
- Bespreken voor- en nadelen
- Afsluiting



Ga naar

www.menti.com

Voer de code in

6730 1025





Kort woord burgemeester Sievers



Aanleiding

- Gemeente is verantwoordelijk huisvesting huidige aantal Oekraïense vluchtelingen
- Huidige bewoners de Meermin moeten daar voor 1/1/25 weg: (herbouw) ouderenhuisvesting
- Edam-Volendam kiest voor spreiding over de kernen
- Doelgroep afgestemd op kern: in Beets zelfredzame mensen, gezinnen met kinderen



Kort woord Actiecomité



Gemeente

EDAM

VOLENDAM



Uitleg 3 locaties



Stand van zaken

- Opvang in Beets: in eerste instantie op speelveld
- Na bijeenkomst 13/11/2023: zoeken alternatieve plekken
- Gesprekken
- Voorstel inwoner voor gebruik grote schuur
- Onderzoek ruimtelijke haalbaarheid
- Vandaag: bespreken 3 locaties



Startpunt bij elk van de locaties

- 12 woningen in units of in de schuur Beets 138
- Huisvesting is tijdelijk
- Indien nodig: extra investeringen openbare ruimte en/of aanleg extra parkeerplaatsen
- Ligging in Bijzonder Provinciaal Landschap – ervaring elders
- Financiering aanvragen bij het Rijk

Speelveld



Gemeente ziet:

- Eigen grond
- Voldoende groot
- Nuts in de buurt
- Max. 2 personen/woning
- Idee was: nu units, straks starterswoningen
- Upgraden van veld

Maar:

- Speelveld is belangrijk voor bewoners

Veldje tussen speelveld en speeltuin:



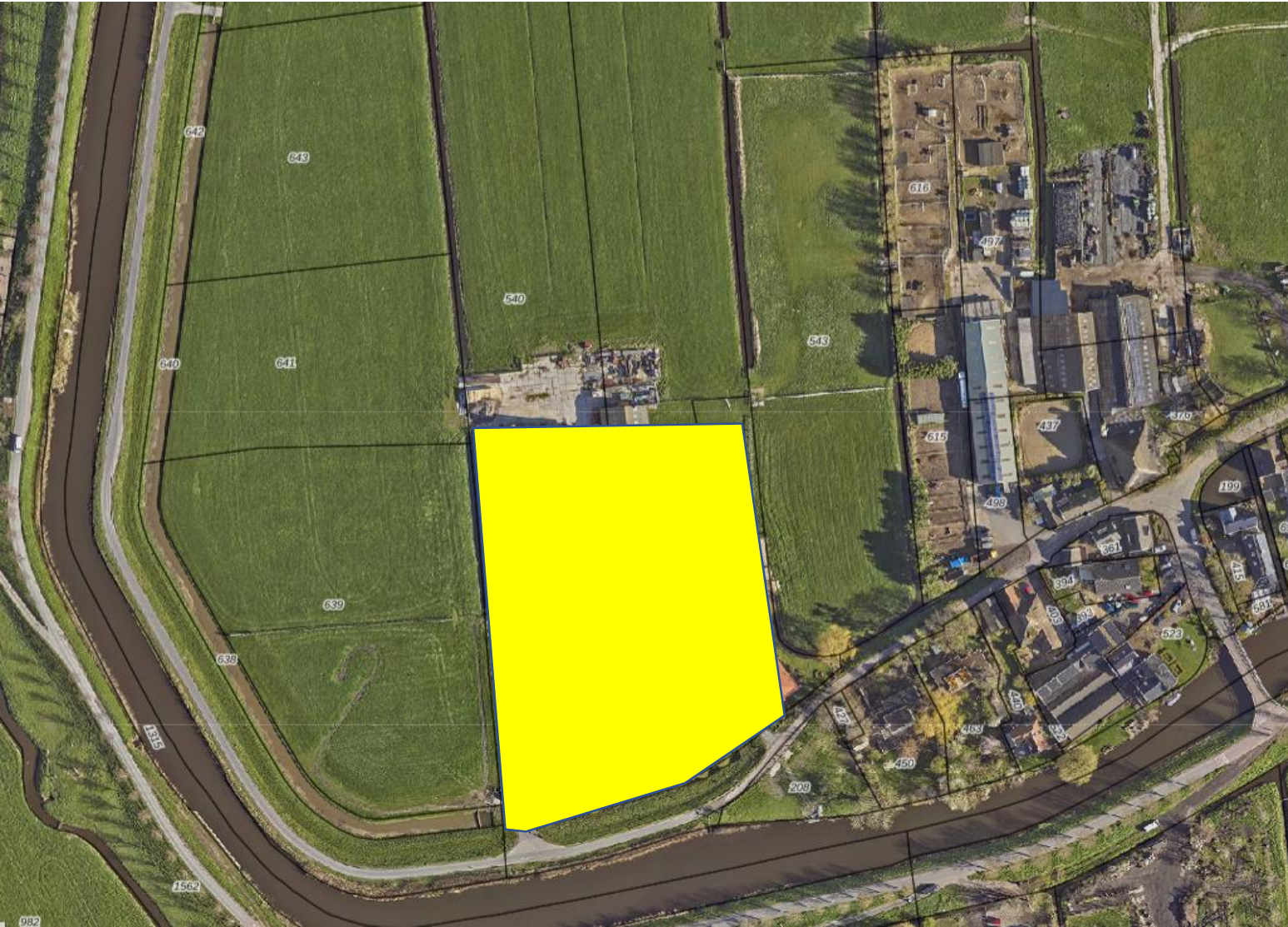
Gemeente ziet:

- Eigen grond
- Voldoende groot
- Nuts in de buurt
- Speelveld houdt functie
- Max. 2 personen/woning

Maar:

- Nabij woningen

Beets 138



Gemeente ziet:

- Vergunning voor te bouwen schuur (t.b.v. dagbesteding) is ingediend
- Binnenruimte is nog relatief vrij in te delen
- Aanzicht schuur blijft gelijk
- Geen gebruik nodig openbare ruimte
- Parkeren mogelijk op eigen terrein
- Max. 4/5 personen (gezin)/woning

Maar:

- Sluiten overeenkomst met eigenaar

3 locaties op een rij



Speelveld



Veldje tussen speelveld en speeltuin



Beets 138





Gemeente

EDAM

VOLENDAM



Vervolg

Maart:

- B&W besluit locatie

Daarna:

- Uitwerking plannen
- Vergunningen

Najaar:

- Bouwen en inrichten



Gemeente
EDAM
VOLENDAM

Dank voor uw komst!