
Jaarverslag 2017

Informatieve huisbezoeken bij 80-jarigen

Gemeente Edam-Volendam

Deel vragen- lijst	Inhoud	pagina
	Informatieve huisbezoeken 2017 - status overzicht	3
	<u>Gegevens uit huisbezoeken:</u>	
1	Persoonsgegevens	4
1	Samenstelling huishouden	4
2	Woning	6
2	Woning geschikt voor oude dag	7
3	Woonomgeving	11
3	Bereikbaarheid voorzieningen	11
2	Verhuis wens	13
4	Mobiliteit en vervoer	14
5	Gezondheid	17
5	Verbondenheid	25
6	Zelfredzaamheid	27
7	Financiën	29
8	Mantelzorg	30
9	Internet gebruik	34
10	Sociale contacten	36
	Faciliteiten	39
	Folders	41
	Waardering gesprek	42
	Eventuele commentaar	43
	Kwetsbaarheid	44
	Vergelijking met voorgaande jaren	47
	Slagings percentage per jaar	52

datum verslag: 4 juni 2018



WZW advies Wijksteunpunt "Meerwijk", Dijkgraaf Poschlaan 8, 1135 GP Edam

Adviseur - J. Steur (E: j.steur@edam-volendam.nl)

Data verwerking - H. Franklin-Gibson, J.Effting (vrijwilligers)

deze pagina is met opzet leeg

IHB 2017 bij 80-jarigen
status overzicht

Rapportage IHB 2017 Gemeente Edam-Volendam-Zeevang

Dit rapport geeft inzicht in de Informatieve Huisbezoeken in 2017 van de Gemeente Edam-Volendam.

IHB 80jr in 2017

Overzicht	Edam	Volendam	Zeevang	Totaal
aantal mensen op lijst	40	96	34	170
geen bezoek	-15	-41	-13	-69
echtgenoten		(1)	(1)	
overleden	(1)	(2)	(2)	
woonzorg complex	(1)	(8)		
mogelijke ihb	25	55	21	101
aantal huisbezoeken	20	40	17	77
% mensen op lijst	50%	42%	50%	45%
% mogelijke ihb	80%	73%	81%	76%

Plaats	Huisbezoek		
	Ja	Nee	Totaal
Edam	20	20	40
Volendam	40	56	96
Zeevang	17	17	34
Beets	1		1
Kwadijk	1	7	8
Middelie	2		2
Oosthuizen	10	8	18
Schardam	1		1
Warder	2	2	4
Totaal	77	93	170

Reden geen bezoek	Edam	Volendam	Zeevang	Totaal
Al eerder een huisbezoek gehad	2	3		5
Echtpaar (één bezoek samen)		1	1	2
Geen belangstelling/geen behoefte	13	29	10	52
Is op de hoogte van aanbod voorzieningen	1			1
Niet thuis/ niet bereikbaar	1	8	1	10
Overleden (vóór bezoek geplanned)	1	2	2	5
Woonzorgcomplex	1	9		10
Ziekte	1	2		3
Formulier niet gevonden (redenen niet bekend)		2	2	4
Anders			1	1
Totaal	20	56	17	93

Persoonsgegevens
80-jarigen

Verdeling man/vrouw in alle 80-jarigen in 2017

Geslacht alle 80 jarigen	Plaats Edam		Volendam		Zeevang		Total	Total %
	Edam	%	Volendam	%	Zeevang	%		
Man	17	43%	38	40%	19	56%	74	44%
Vrouw	23	58%	58	60%	15	44%	96	56%
Totaal	40	100%	96	100%	34	100%	170	100%

Hiervolgen overzichten van de groep van 77 mensen die meegedaan hebben aan Informatieve Huisbezoeken 2017

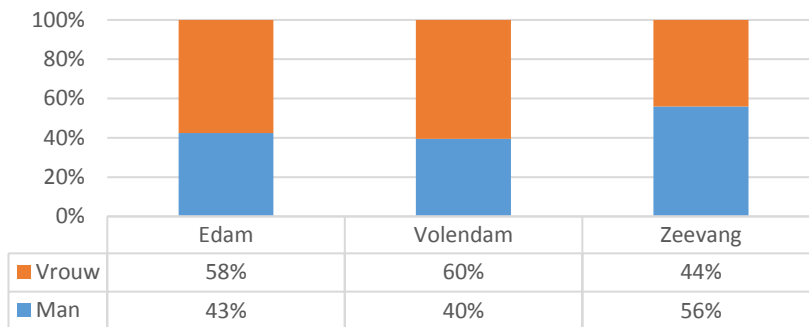
Geslacht	Plaats Edam		Volendam		Zeevang		Total	Total %
	Edam	%	Volendam	%	Zeevang	%		
Man	7	35%	17	43%	9	53%	33	43%
Vrouw	13	65%	23	58%	8	47%	44	57%
Totaal	20	100%	40	100%	17	100%	77	100%

Burgerlijke staat	Plaats Edam		Volendam		Zeevang		Total	Total %
	Edam	%	Volendam	%	Zeevang	%		
Gehuwd	12	60%	27	68%	12	71%	51	66%
Weduwe/ weduwnaar	5	25%	11	28%	2	12%	18	23%
Ongehuwd	2	10%	1	3%			3	4%
Gescheiden	1	5%			1	6%	2	3%
Samenwonend					2	12%	2	3%
(blank)			1	3%			1	1%
Samenstelling Huishouden1							Total	Total %
Alleenwonend	3	18%	12	30%	6	30%	21	27%
Samenwonend met familie			3	8%	2	10%	5	6%
Samenwonend met partner	14	82%	24	60%	12	60%	50	65%
(blank)			1	3%			1	1%
Totaal	17	100%	40	100%	20	100%	77	100%

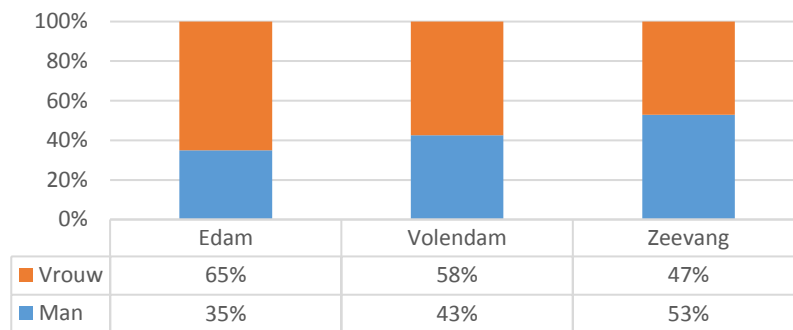
Samenstelling Huishouden1	Geslacht Man		Vrouw		Total	Total %
	Man	%	Vrouw	%		
Alleenwonend	3	4%	18	23%	21	27%
Samenwonend met familie	1	1%	4	5%	5	6%
Samenwonend met partner	29	38%	21	27%	50	65%
(blank)			1	1%	1	1%
Totaal	33	43%	44	57%	77	100%

Persoonsgegevens
 80-jarigen

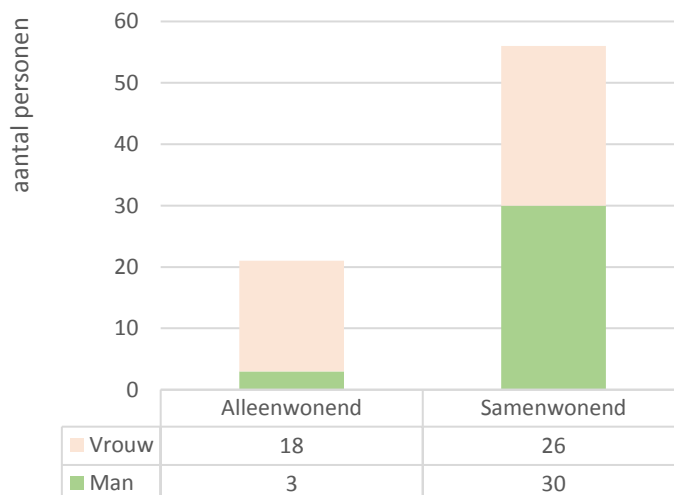
Verdeling man/vrouw van alle 80- jarigen in 2017



Verdeling man/vrouw in groep huisbezoek 2017



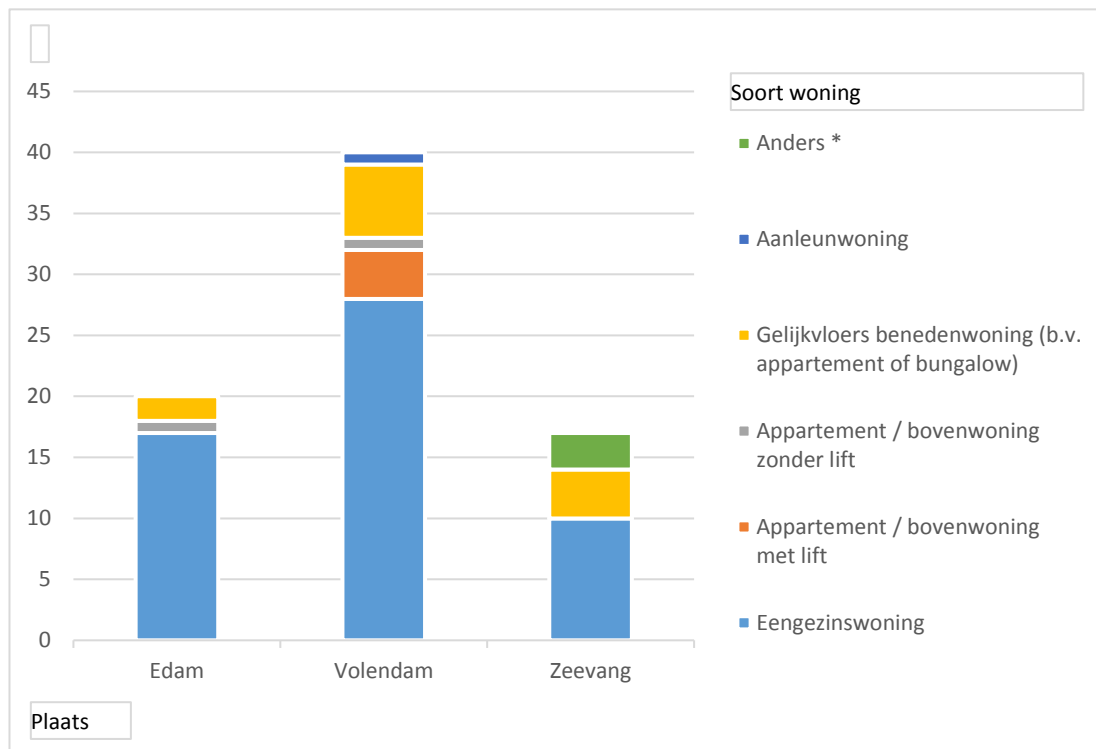
Samenstelling huishouden in groep huisbezoek 2017



Woning

Soort woning	Plaats						Total	Total %
	Edam		Volendam		Zeevang			
		%		%		%		
Eengezinswoning	17	85%	28	70%	10	59%	55	71%
Appartement / bovenwoning met lift			4	10%			4	5%
Appartement / bovenwoning zonder lift	1	5%	1	3%			2	3%
Gelijkvloers benedenwoning (b.v. appartement of bungalow)	2	10%	6	15%	4	24%	12	16%
Aanleunwoning			1	3%			1	1%
Anders *					3	18%	3	4%
Totaal	20	100%	40	100%	17	100%	77	100%

* Anders: Boerderij.
Woonboot
Buiten cabegnie(?) / bungalow / bedrijf



Koop/huurwoning	Edam		Volendam		Zeevang		Total	Total %
		%		%		%		
Koopwoning	14	70%	25	63%	12	71%	51	66%
Huurwoning van woningbouwcorporatie	6	30%	14	35%	3	18%	23	30%
Huurwoning van particulier (blank)			1	3%	2	12%	2	3%
Totaal	20	100%	40	100%	17	100%	77	100%

Woning

Voldoet uw woning voor NU?	Edam		Volendam		Zeevang		Total	Total %
		%		%		%		
Ja	20	100%	35	88%	16	94%	71	92%
Nee			5	13%	1	6%	6	8%
Woning geschikt voor oude dag?								
Ja	13	65%	30	75%	16	94%	59	77%
Nee	6	30%	9	23%	1	6%	16	21%
(blank)	1	5%	1	3%			2	3%
Totaal	20	100%	40	100%	17	100%	77	100%

Aanpassingen al uitgevoerd?								
Ja	3	15%	22	55%	9	56%	34	45%
Nee	17	85%	18	45%	7	44%	42	55%
Totaal	20	100%	40	100%	16	100%	76	100%
Aanpassingen nog nodig?								
Ja	3	17%	16	40%	5	31%	24	32%
Nee	15	83%	24	60%	11	69%	50	68%
Totaal	18	100%	40	100%	16	100%	74	100%
Aanpassingen huis aangevraagd?								
Ja			1		1		2	0
Nee	3		14		4		21	0
Totaal	3		15		5		23	0

Voor toelichting betreffend problemen en aanpassingen, zie volgende pagina's

Klachten woning	Edam	Volendam	Zeevang	Totaal
Obstakels / drempels		2		
Onvoldoende toilet/ badkamer faciliteit			1	
Te groot	1	2		
Anders		2		
Totaal	1	6	1	8

Woning geschikt voor oude dag?	Nee			
reden ongeschikt	Edam	Volendam	Zeevang	Totaal
aanpassingen zijn financieel gezien niet mogelijk.		1		
Beugels in badkamer en toilet.		1		
Boven slapen.	1			
De trap is een probleem.		1		
Douche moet worden aangepast.	1			
douche niet aangepast, w.c. handgrepen niet aanwezig.		1		
geen aanpassingen gedaan.		1		
Geen gemeenschappelijke traplift om te gebruiken.	1			
Niet aangepast.		1		
nog geen aanpassingen aan gebracht.		1		
Slapen op 1e verdieping.	1			
smalle trap naar boven, geen slaapkamer beneden			1	
Te veel onderhoud.		1		
Traplift, of in de garage.	1			
Traplift.	1			
Totaal	6	8	1	15

Aanpassingen al uitgevoerd?		Ja			
welke	Edam	Volendam	Zeevang	Totaal	
?? en toilet verhoogt.			1		
Badkamer en afstap naar buiten.			1		
Badkamer, bad is weg gehaald, nu inloop douche.			1		
Beugels in badkamer en toilet.		1			
De douche, traplift en toilet voor mevrouw.		1			
Er is oprit gemaakt van metaal, voor mevrouw met rollator.			1		
Handleuning en beugels.		1			
Handvat in toilet, in douche een doucherek en rubber matjes.		1			
hier en daar steunen.		1			
Hoge toilet + handvatten.			1		
Hoogtoilet + handvatten.			1		
In de douche.		1			
In het begin van wonen alle aanpassingen geregeld.		1			
Lift, douche en toilet aangepast.		1			
Nieuwe ramen en deuren.		1			
Nu niet noodzakelijk, alles is gelijkvloers.			1		
Slaapkamer en de douche beneden.		1			
Steunen e.d.		1			
Stoeltje in douche en douche beugel.		1			
Toilet boven.	1				
Traplift en toilet boven.		1			
Traplift, beugels, douche enz.	1				
Verhoogde wc, badkamerstoel, drempels weg gehaald, bad aanpassing, keukenblok aanpassing.		1			
Verhoogde wc.		1			
Voor zover nodig.		2			
Totaal	2	17	7	26	

Aanpassingen nog te doen?		Ja			
welke	Edam	Volendam	Zeevang	Totaal	
Beugels in toilet en badkamer.		3		3	
de douche en de wc.		1		1	
De douche en w.c. b.v. een stoeltje in de douche.		1		1	
Douche, eventueel handgrepen in de wc.		1		1	
Een zijraam van woonkamer zou tot kantelraam gemaakt moeten, voordeur glas beneden gevaarlijk -zie laatste blz.		1		1	
graag een instap bad.			1	1	
Toilet boven.		1		1	
Toilet douche.		1		1	
Traplift	2	3	2	7	
verhoogd toilet			1	1	
Totaal	2	12	4	18	

Klachten bereikbaarheid voorzieningen?		(All)			
welke	Edam	Volendam	Zeevang	Totaal	
Bereikbaarheid Openbaar Vervoer			1	1	
Geen belbus (60+bus), buurtbus preventie erg laag			1		
Bereikbaarheid winkels	1			1	
Onvoldoende oversteekplaatsen		1		1	
(blank)	4	3	1	8	
Alles verweg	1				
Bereikbaarheid medische voorzieningen		1			
Bestrating is een probleem voor rolstoelgebruikers.	1				
geen klachten.		1			
Geen pinautomaat. onvoldoede rustbankjes	1				
Haar man rijdt nog auto, anders waren er veel problemen.		1			
Mevr, kan nergens zelf naar toe, alleen met partner, maar die is niet gezond.			1		
Soms i.v.m. oud en moeizaam lopen.	1				
Anders	1			1	
Ik kan moeilijk lopen.	1				
Totaal	6	4	2	12	

Woonomgeving

Klacht/probleem met woonomgeving?										
Welke	Plaats		Edam		Volendam		Zeevang		Total	Total %
				%		%		%		
Nee			15	75%	36	92%	17	100%	68	89%
Ja	Lawaai				1	3%			1	1%
	Onveilig				1	3%			1	1%
	Obstakels	1	5%						1	1%
	Obstakels, Anders					1	3%		1	1%
	Anders	2	10%						2	3%
(blank)	2	10%						2	3%	
Totaal			20	100%	39	100%	17	100%	76	100%

Klacht	Toelichting klacht/probleem woonomgeving	Postcode
Lawaai	Van honden die veel lawaai maken en waarvan het houden van een hond eigenlijk verboden was in de flats aan de Bloedkoraal.	1132RJ Volendam
Onveilig	Gemis van een zebrapad bij de Saturnusstraat ter hoogte van de nieuwe flatjes.	1131NP Volendam
Anders	Geluidsoverlast verkeer	1135 GP Edam
Anders	Hang jongeren bij het speeltuintje.	1135EB Edam
		1135HW Edam
	Grote vrachtwagen via kettingbrug!!	1135CM Edam
Obstakels	Geen goede trottoirs.	1135WP Edam
Obstakels, Anders	bijhouden van het prachtige park Tulpenstraat.	1131XE Volendam

Woongenot buurt?	Plaats		Edam		Volendam		Zeevang		Total	Total %
				%		%		%		
Ja	18	90%	40	100%	16	94%	74	96%		
Redelijk	2	10%			1	6%	3	4%		
Veiligheidsgevoel woning?										
Ja	20	100%	39	98%	17	100%	76	99%		
Nee			1	3%			1	1%		
Totaal	20	100%	40	100%	17	100%	77	100%		

* poort ontbreekt

Klacht/probleem met bereikbaarheid voorzieningen?									
	Nee	13	72%	35	95%	15	88%	63	88%
#	Ja	5	28%	2	5%	2	12%	9	13%
	Totaal	18	100%	37	100%	17	100%	72	100%

zie toelichting vorige pagina's

Woning-Finance
80 jarigen

Rondkomen van inkomsten?					
Soort woning	Ja, zonder moeite	met enige moeite	met veel moeite	Totaal	
Eengezinswoning	41	10	1	52	
Appartement / bovenwoning met lift	2		1	3	
Gelijkvloers benedenwoning (b.v. appartement of bungalow)	7	4	1	12	
Aanleunwoning	1			1	
Anders	3			3	
Totaal	54	14	3	71	
Koop/huurwoning					
Koopwoning	40	7	1	48	
Huurwoning van woningbouwcorporatie	11	7	2	20	
Huurwoning van particulier	2			2	
Voldoet woning?					
Ja	51	11	3	65	
Nee	3	3		6	
Woning geschikt oude dag?					
Ja	45	10	2	57	
Nee	9	3		12	
Aanpassingen al uitgevoerd?					
Ja	25	6	1	32	
Nee	28	8	2	38	
Aanpassingen nog nodig?					
Ja	15	6	2	23	
Nee	37	8	1	46	
Aanpassingen huis aangevraagd?					
Ja	1	1		2	
Nee	13	5	2	20	
Veiligheidsgevoel woning?					
Ja	53	14	3	70	
Nee	1			1	
Verhuiswens?					
Ja	4	1		5	
Soms	10	1	1	12	
Nee	39	11	2	52	
(blank)	1	1		2	
Totaal	54	14	3	71	

\$ De 6 mensen die geen antwoord gaven op financieel rondkomen zijn niet meegenomen in dit tabel

Verhuisswens

Verhuisswens?	Plaats						Total	Total %
	Edam		Volendam		Zeevang			
		%		%		%		
Ja	2	10%	2	5%	1	6%	5	6%
Soms	1	5%	5	13%	6	35%	12	16%
Nee	17	85%	30	75%	10	59%	57	74%
(blank)			3	8%			3	4%
Totaal	20	100%	40	100%	17	100%	77	100%










Wens soort woning	Edam	Volendam	Zeevang	Totaal
Appartement / bovenwoning met lift			1	1
Eengezinswoning		1		1
Aanleunwoning	1	2	1	4
Gelijkvloers benedenwoning (b.v. appartement of bungalow)	1		2	3
Anders		1	1	2
Geen voorkeur		1		1
(blank)	1	2	2	5
Totaal	3	7	7	17

Wens soort woning	Waar	Wanneer	Wens koop/huurwoning
Aanleunwoning	Bij St. Nicolaashof.	Binnen een jaar	Huurwoning
	Edam.	Voorlopig nog niet	Huurwoning
	Edam-Volendam.	Voorlopig nog niet	Huurwoning
	Purmerend i.v.m. Zoon daar.	1 tot 3 jaar	Koopwoning
Appartement / bovenwoning met lift	b.v. Hoorn.	Voorlopig nog niet	Huurwoning
Gelijkvloers benedenwoning (b.v. appartement of bungalow)	Kleiner huisje, oude stad Edam	Voorlopig nog niet	
	Purmerend	Voorlopig nog niet	Huurwoning
	In de omgeving Oosthuizen	Voorlopig nog niet	Huurwoning
Eengezinswoning	Volendam	Voorlopig nog niet	Huurwoning
Anders	Afwachten i.v.m. ontwikkeling gezondheid.	Voorlopig nog niet	Huurwoning
	Zelfde plaats, Oosthuizen	Voorlopig nog niet	Koopwoning
Geen voorkeur		1 tot 3 jaar	Geen voorkeur

Mobiliteit - 1







Zelfstandig verplaatsen?	Plaats						Total	Total %
	Edam	%	Volendam	%	Zeevang	%		
Ja, zelfstandig	18	90%	33	83%	15	88%	66	86%
Met enige hulp	2	10%	4	10%	2	12%	8	10%
Nee		0%	2	5%		0%	2	3%
(blank)		0%	1	3%		0%	1	1%
Totaal	20	100%	40	100%	17	100%	77	100%

Welke vervoersmiddelen gebruikt u? (meerdere antwoorden mogelijk)

Eigen auto	44 (58%)	
Fiets	47 (62%)	
Scootmobiel	1 (1%)	
Aangepaste auto	2 (3%)	
Lijndiensten openbaar vervoer (bus/ trein/ tram)	8 (11%)	
Taxi	4 (5%)	
Persoonlijk vervoer door familie of vrienden	13 (17%)	
Aanvullend vervoer voor ouderen (b.v. WonenPlus, 60+ bus, ETS, Vakje)	15 (20%)	
Anders	8 (11%)	
Geen vervoermiddelen	0 (0%)	

Gebruik rollator	Edam		Volendam		Zeevang		Total	Total %
		%		%		%		
Ja, zowel binnen - als buitenshuis		0%	5	13%		0%	5	6%
Ja, alleen buitenshuis	1	5%	5	13%	1	6%	7	9%
Ja, alleen binnenshuis		0%	2	5%		0%	2	3%
Alleen sporadisch		0%	1	3%		0%	1	1%
Nee, nooit	19	95%	26	65%	15	88%	60	78%
(blank)		0%	1	3%	1	6%	2	3%
Problemen bij naar buiten gaan?								
Ja	3	15%	9	23%	2	12%	14	18%
Nee	16	80%	31	78%	15	88%	62	81%
(blank)	1	5%		0%		0%	1	1%
Totaal	20	100%	40	100%	17	100%	77	100%

Welke problemen evaart u bij het naar buiten gaan? (meerdere antwoorden mogelijk)

Drempels / stoepen	4 (27%)	
Angst voor het verkeer	1 (7%)	
Onveiligheid	1 (7%)	
Lichamelijke problemen	8 (53%)	
Problemen met het uithoudingsvermogen	6 (40%)	
Andere	4 (27%)	

Mobiliteit - toelichting

Problemen bij naar buiten gaan? (All)				
welke	Edam	Volendam	Zeevang	Totaal
Mag wel meer gesnoeid worden. Soms moet je van het trottoir af.	1			
Als er sneeuw ligt worden de stoepen niet schoongemaakt.		1		
Bij de oversteek zebra, snel op rood.			1	
Knieproblemen, af en toe een wandeling van +/- 20 minuten met een rollator.		1		
Moeilijk lopen.		1		
Oog- en been problemen.		1		
Oversteken Saturnusstraat onveilig		1		
Totaal	1	5	1	7

Mobiliteit - 2

Samenstelling huishouden						
	Alleenwonend		Samenwonend		Total	Total %
Zelfstandig verplaatsen?		%		%		
Ja, zelfstandig	18	86%	47	85%	65	86%
Met enige hulp	2	10%	6	11%	8	11%
Nee			2	4%	2	3%
(blank)	1	5%			1	1%
Gebruik rollator						
		%		%		
Ja, zowel binnen - als buitenshuis	2	10%	3	5%	5	7%
Ja, alleen buitenshuis	5	24%	2	4%	7	9%
Ja, alleen binnenshuis			2	4%	2	3%
Alleen sporadisch			1	2%	1	1%
Nee, nooit	14	67%	45	82%	59	78%
(blank)			2	4%	2	3%
Problemen bij naar buiten?						
		%		%	Total	Total %
Ja	3	14%	11	20%	14	18%
Nee	18	86%	43	78%	61	80%
(blank)			1	2%	1	1%
Totaal	21	100%	55	100%	76	100%

Gebruik aanvullend vervoer door mensen met problemen bij naar buiten gaan

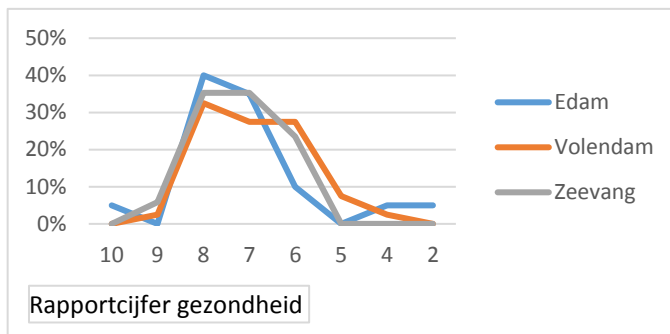
	Edam	Volendam	Zeevang	Totaal
Total	3	9	2	14

Gezondheid - 1A

Rapportcijfer gezondheid	Plaats						Total	Total %
	Edam		Volendam		Zeevang			
		%		%		%		
10	1	5%					1	1%
9			1	3%	1	6%	2	3%
8	8	40%	13	33%	6	35%	27	35%
7	7	35%	11	28%	6	35%	24	31%
6	2	10%	11	28%	4	24%	17	22%
5			3	8%			3	4%
4	1	5%	1	3%			2	3%
2	1	5%					1	1%
Totaal	20	100%	40	100%	17	100%	77	100%

gemiddeld: **7.1** **6.9** **7.2** **7.0**

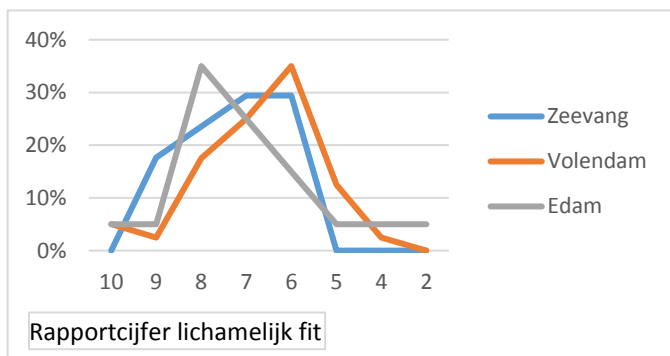
mediaan: **7** **7** **7** **7**



Rapportcijfer lichamelijk fit	Edam		Volendam		Zeevang		Total	Total %
		%		%		%		
10	1	5%	2	5%	0	0%	3	4%
9	1	5%	1	3%	3	0%	5	6%
8	7	35%	7	18%	4	24%	18	23%
7	5	25%	10	25%	5	29%	20	26%
6	3	15%	14	35%	5	29%	22	29%
5	1	0%	5	13%	0	0%	6	8%
4	1	0%	1	3%	0	0%	2	3%
2	1	5%	0	0%	0	0%	1	1%
Totaal	20	100%	40	100%	17	100%	77	100%

gemiddeld: **7.0** **6.7** **7.3** **6.9**

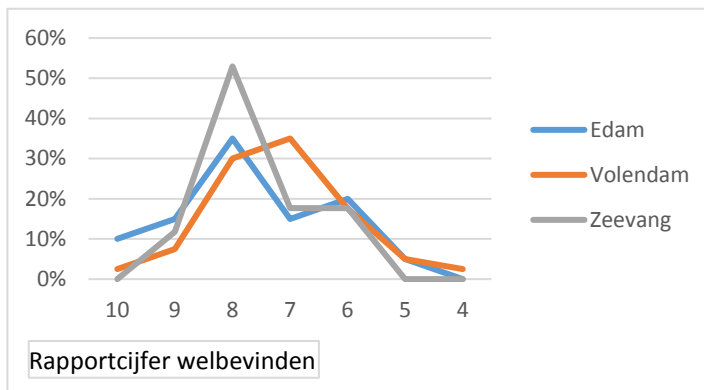
mediaan: **7** **6.5** **7** **7**



Gezondheid - 1A

Rapportcijfer welbevinden	Edam		Volendam		Zeevang		Total	Total %
		%		%		%		
10	2	10%	1	3%			3	4%
9	3	15%	3	8%	2	12%	8	10%
8	7	35%	12	30%	9	53%	28	36%
7	3	15%	14	35%	3	18%	20	26%
6	4		7	18%	3	18%	14	18%
5	1		2	5%			3	4%
4			1			0%	1	1%
Totaal	20	100%	40	100%	17	100%	77	100%

gemiddeld: **7.7** **7.2** **7.6** **7.4**
 mediaan: **8** **7** **8** **7**



Gezondheid - 1B

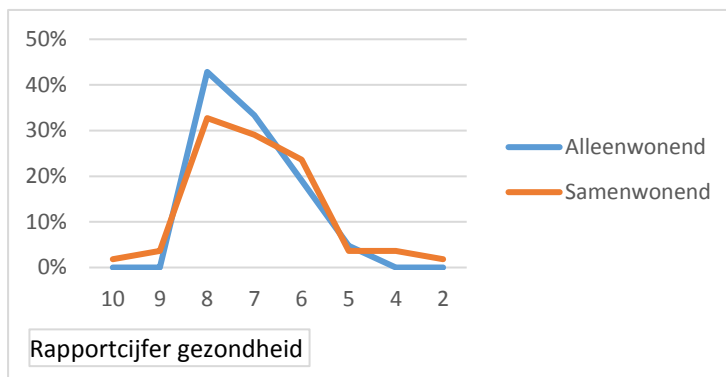
Ziekte?	Plaats						Total	Total %
	Edam		Volendam		Zeevang			
		%		%		%		
Nee	9	45%	12	30%	7	41%	28	36%
Ja, 1-2 chronische aandoeningen	8	40%	24	60%	8	47%	40	52%
Ja, 3 of meer chronische aandoeningen	3	15%	4	10%	2	12%	9	12%
Gebruik medicijn?								
Nee	4	20%	4	10%	4	24%	12	16%
Ja, 1-3 medicijnen	10	50%	22	55%	7	41%	39	51%
Ja, 4 of meer medicijnen	6	30%	14	35%	6	35%	26	34%
Beoordeling geheugen								
Geen geheugen problemen	14	70%	25	63%	7	41%	46	60%
Lichte vergeetachtigheid	5	25%	12	30%	9	53%	26	34%
Ernstige vergeetachtigheid	1	5%	2	5%			3	4%
Gehoorproblemen ?								
Nee, geen problemen	12	60%	18	45%	7	41%	37	48%
Enige problemen	3	15%	11	28%	6	35%	20	26%
Ja, problemen met horen	5	25%	11	28%	4	24%	20	26%
Oogproblemen?								
Nee, geen problemen	16	80%	28	70%	11	65%	55	71%
Enige problemen	4	20%	6	15%	5	29%	15	19%
Ja, problemen met zien			6	15%			6	8%
Geen antwoord					1	6%	1	1%
Irrele gevoelens								
Nee	12	60%	23	58%	13	76%	48	62%
Ja	5	25%	15	38%	4	24%	24	31%
Geen antwoord	2	10%	1	3%			3	4%
(blank)	1	5%	1	3%			2	3%
Totaal	20	100%	40	100%	17	100%	77	100%

Gezondheid - 1B

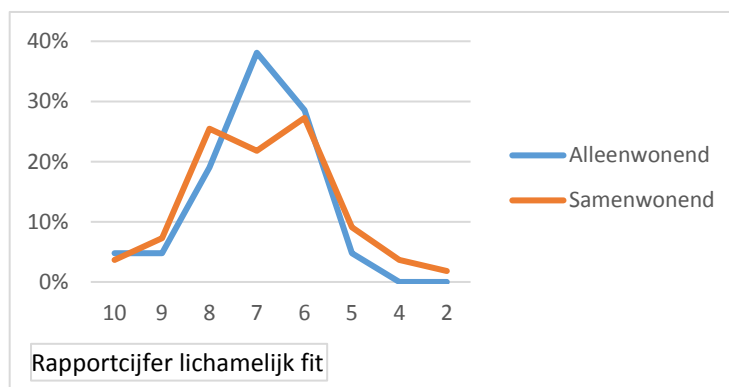
	Plaats						Total	Total %
	Edam		Volendam		Zeevang			
Recent gevallen?		%		%		%		
Nee	14	70%	24	60%	10	59%	48	62%
1 keer gevallen in de laatste 12 maanden	5	25%	10	25%	5	29%	20	26%
2 keer of vaker gevallen in de laatste 12 maanden	1	5%	4	10%	2	12%	7	9%
Geen antwoord (blank)			1	3%			1	1%
			1	3%			1	1%
Gebruik alarmering?								
Ja	2	10%	4	10%	2	12%	8	10%
Nee	18	90%	36	90%	15	88%	69	90%
Wens informatie alarmering?								
Ja	1	5%	10	25%	3	18%	14	18%
Nee	12	60%	21	53%	8	47%	41	53%
(blank)	7	35%	9	23%	6	35%	22	29%
Totaal	20	100%	40	100%	17	100%	77	100%

Gezondheid - 2A

Samenstelling Huishouden						
Rapportcijfer gezondheid	Alleenwonend		Samenwonend		Total	Total %
		%		%		
10			1	2%	1	1%
9			2	4%	2	3%
8	9	43%	18	33%	27	36%
7	7	33%	16	29%	23	30%
6	4	19%	13	24%	17	22%
5	1	5%	2	4%	3	4%
4			2	4%	2	3%
2			1	2%	1	1%
Totaal	21	100%	55	100%	76	100%
<i>gemiddeld:</i>	7.1		6.9		7.0	
<i>mediaan:</i>	7		7		7	

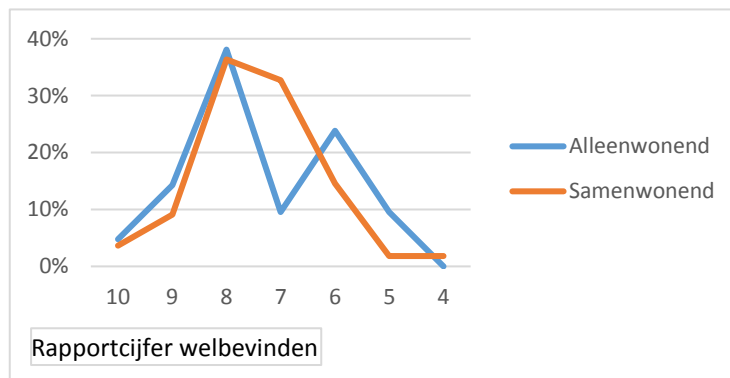


Rapportcijfer lichamelijk fit	Alleenwonend		Samenwonend		Total	Total %
		%		%		
10	1	5%	2	4%	3	4%
9	1	5%	4	7%	5	7%
8	4	19%	14	25%	18	24%
7	8	38%	12	22%	20	26%
6	6	29%	15	27%	21	28%
5	1	5%	5	9%	6	8%
4		0%	2	4%	2	3%
2		0%	1	2%	1	1%
Totaal	21	100%	55	100%	76	100%
<i>gemiddeld:</i>	7.0		6.9		6.9	
<i>mediaan:</i>	7		7		7	



Gezondheid - 2A

Samenstelling Huishouden							
	Alleenwonend		Samenwonend		Total	Total %	
Rapportcijfer welbevinden		%		%			
10	1	5%	2	4%	3		4%
9	3	14%	5	9%	8		11%
8	8	38%	20	36%	28		37%
7	2	10%	18	33%	20		26%
6	5	24%	8	15%	13		17%
5	2	10%	1	2%	3		4%
4			1	2%	1		1%
Totaal	21	100%	55	100%	76		100%
<i>gemiddeld:</i>	7.4		7.4		7.4		
<i>mediaan:</i>	8		7		8		



Gezondheid - 2B

Samenstelling Huishouden							
	Alleenwonend		Samenwonend				
Ziekte?		%		%			
Nee	8	38%	19	35%	27	36%	
Ja, 1-2 chronische aandoeningen	9	43%	31	56%	40	53%	
Ja, 3 of meer chronische aandoeningen	4	19%	5	9%	9	12%	
Gebruik medicijn?		%		%			
Nee	2	10%	10	18%	12	16%	
Ja, 1-3 medicijnen	13	62%	25	45%	38	50%	
Ja, 4 of meer medicijnen	6	29%	20	36%	26	34%	
Beoordeling geheugen		%		%			
Geen geheugen problemen	12	57%	34	62%	46	61%	
Lichte vergeetachtigheid	6	29%	19	35%	25	33%	
Ernstige vergeetachtigheid	1	5%	2	4%	3	4%	
Geen antwoord	2	10%			2	3%	
Gehoorproblemen ?		%		%			
Nee, geen problemen	12	57%	25	45%	37	49%	
Enige problemen	7	33%	13	24%	20	26%	
Ja, problemen met horen	2	10%	17	31%	19	25%	
Oogproblemen?		%		%			
Nee, geen problemen	13	62%	42	76%	55	72%	
Enige problemen	6	29%	9	16%	15	20%	
Ja, problemen met zien	2	10%	3	5%	5	7%	
Geen antwoord			1	2%	1	1%	
Irreële gevoelens		%		%			
Geen antwoord	2	10%	1	2%	3	4%	
Ja	8	38%	15	27%	23	30%	
Nee	10	48%	38	69%	48	63%	
(blank)	1	5%	1	2%	2	3%	
Totaal	21	100%	55	100%	76	100%	

Gezondheid - 2B

Samenstelling Huishouden							
Recent gevallen?	Alleenwonend		Samenwonend		Total	Total %	
		%		%			
Nee	13	62%	34	62%	47		62%
1 keer gevallen in de laatste 12 maanden	7	33%	13	24%	20		26%
2 keer of vaker gevallen in de laatste 12 maanden	1	5%	6	11%	7		9%
Geen antwoord (blank)			1	2%	1		1%
			1	2%	1		1%
Gebruik alarmering?		%			%		
Ja	3	14%	5	9%	8		11%
Nee	18	86%	50	91%	68		89%
Wens informatie alarmering?		%			%		
Ja	5	24%	9	16%	14		18%
Nee	11	52%	29	53%	40		53%
(blank)	5	24%	17	31%	22		29%
Totaal	21	100%	55	100%	76		100%

Verbondenheid - 1

Ingrijpende gebeurtenissen?	Plaats						Total	Total %
	Edam		Volendam		Zeevang			
		%		%		%		
Ja	4	20%	15	38%	5	29%	24	31%
Nee	13	65%	24	60%	12	71%	49	64%
(blank)	2	10%	1	3%			3	4%
Geen antwoord	1	5%					1	1%
Totaal	20	100%	40	100%	17	100%	77	100%

Verlies partner	1
Verlies kind	1
Verlies familielid	9
Verlies belangrijke kennis / vriend	4
Ziekte van uzelf	4
Ziekte van partner / kinderen	5
(blank)	1

Praten over gebeurtenis?	Edam	Volendam	Zeevang	Totaal
Ja	2	1	1	4
Nee	1	9	3	13
Geen antwoord		3	1	4
(blank)	1	2		3
Totaal	4	15	5	24

Voldoende mensen om ermee te praten?	Edam		Volendam		Zeevang		Total	Total %
		%		%		%		
Ja	15	75%	36	90%	15	88%	66	86%
Nee	1	5%	1	3%		0%	2	3%
Soms	3	15%	1	3%	2	12%	6	8%
Geen antwoord			1	3%			1	1%
(blank)	1	5%	1	3%			2	3%
Last van eenzaamheid?								
Ja			2	5%			2	3%
Soms	3	15%	3	8%	2	12%	8	10%
Nee	15	75%	33	83%	15	88%	63	82%
(blank)	2	10%	1	3%			3	4%
Geen antwoord			1	3%			1	1%
Totaal	20	100%	40	100%	17	100%	77	100%

Verbondenheid - 2

Samenstelling huishouden							
		Alleenwonend		Samenwonend		Total	Total %
Ingrijpende gebeurtenissen?			%		%		
Ja	9	50%		15	28%	24	33%
Nee	9	50%		39	72%	48	67%
Voldoende mensen om te praten?							
Ja	16	84%		49	91%	65	89%
Nee		0%		2	4%	2	3%
Soms	3	16%		3	6%	6	8%
Last van eenzaamheid?							
Ja	1	5%		1	2%	2	3%
Nee	15	79%		47	89%	62	86%
Soms	3	16%		5	9%	8	11%
Totaal	19	100%		53	100%	72	100%

Zelfredzaamheid - 1

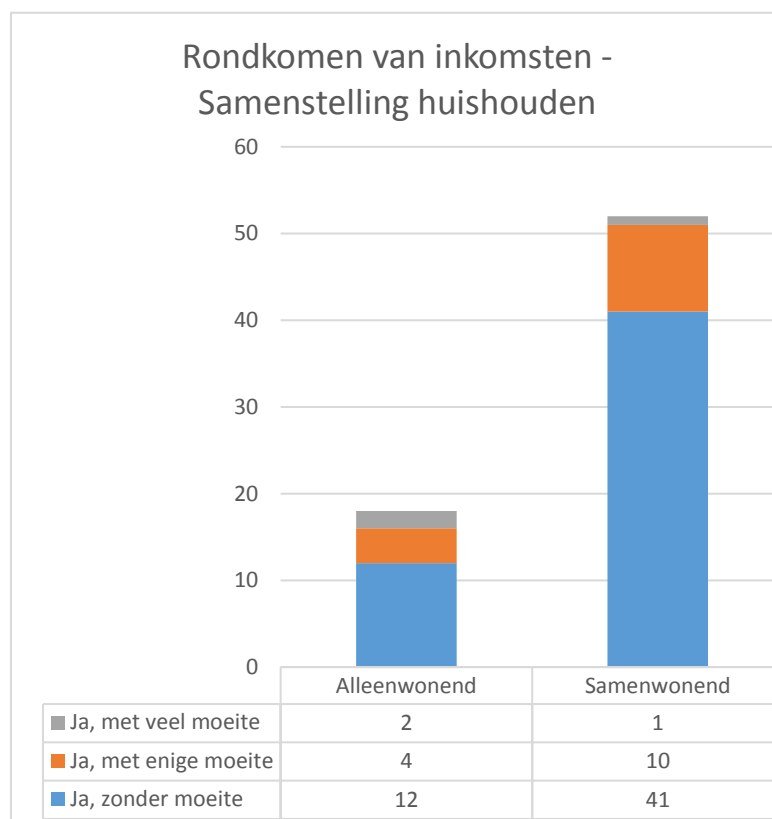
	Edam		Volendam		Zeevang		Total	Total %
Volledig zelf verzorgen?	%		%		%			
Ja, volledig zelfstandig	19	95%	37	93%	17	100%	73	95%
Met enige hulp van professionele zorg of mantelzorg	1	5%	1	3%			2	3%
Nee, in hoge mate afhankelijk van professionele zorg of mantelzorg			2	5%			2	3%
Lichamelijk verzorging zelf?								
Ja	20	100%	38	95%	17	100%	75	97%
Deels			1	3%			1	1%
Nee			1	3%			1	1%
Licht huishoudelijk werk zelf?								
Ja	17	85%	30	75%	16	94%	63	82%
Deels	1	5%	6	15%			7	9%
Nee	1	5%	4	10%	1	6%	6	8%
(blank)	1	5%					1	1%
Zwaar huishoudelijk werk zelf?								
Ja	9	45%	8	20%	10	59%	27	35%
Deels	7	35%	18	45%	4	24%	29	38%
Nee	4	20%	13	33%	3	18%	20	26%
(blank)			1	3%			1	1%
Boodschappen zelf?								
Ja	17	85%	30	75%	15	88%	62	81%
Deels	3	15%	3	8%	2	12%	8	10%
Nee			6	15%			6	8%
(blank)			1	3%			1	1%
Warme maaltijd zelf?								
Ja	16	80%	28	70%	14	82%	58	75%
Deels	2	10%	5	13%	2	12%	9	12%
Nee	2	10%	7	18%	1	6%	10	13%
Tuin onderhoud zelf?								
Ja	8	40%	13	33%	10	59%	31	40%
Deels	5	25%	5	13%	4	24%	14	18%
Nee	4	20%	13	33%	3	18%	20	26%
Niet van toepassing (geen tuin)	3	15%	9	23%			12	16%
Kleine klusjes zelf?								
Ja	9	45%	21	53%	12	71%	42	55%
Deels	6	30%	6	15%	3	18%	15	19%
Nee	5	25%	13	33%	2	12%	20	26%
Totaal	20	100%	40	100%	17	100%	77	100%

Zelfredzaamheid - 2

Samenstelling Huishouden						
	Alleenwonend		Samenwonend		Total	Total %
Volledig zelf verzorgen?		%		%		
Ja, volledig zelfstandig	20	95%	52	95%	72	95%
Met enige hulp van professionele zorg of mantelzorg	1	5%	1	2%	2	3%
Nee, in hoge mate afhankelijk van professionele zorg of mantelzorg			2	4%	2	3%
Lichamelijk verzorging zelf?						
Ja	21	100%	53	96%	74	97%
Deels			1	2%	1	1%
Nee			1	2%	1	1%
Licht huishoudelijk werk zelf?						
Ja	18	86%	44	80%	62	82%
Deels	1	5%	6	11%	7	9%
Nee	1	5%	5	9%	6	8%
(blank)	1	5%			1	1%
Zwaar huishoudelijk werk zelf?						
Ja	9	43%	18	33%	27	36%
Deels	7	33%	21	38%	28	37%
Nee	4	19%	16	29%	20	26%
(blank)	1	5%			1	1%
Boodschappen zelf?						
Ja	18	86%	43	78%	61	80%
Deels	2	10%	6	11%	8	11%
Nee			6	11%	6	8%
(blank)	1	5%			1	1%
Warme maaltijd zelf?						
Ja	20	95%	37	67%	57	75%
Deels	1	5%	8	15%	9	12%
Nee			10	18%	10	13%
Tuin onderhoud zelf?						
Ja	6	29%	25	45%	31	41%
Deels	5	24%	8	15%	13	17%
Nee	4	19%	16	29%	20	26%
Niet van toepassing (geen tuin)	6	29%	6	11%	12	16%
Kleine klusjes zelf?						
Ja	12	57%	29	53%	41	54%
Deels	6	29%	9	16%	15	20%
Nee	3	14%	17	31%	20	26%
Totaal	21	100%	55	100%	76	100%

Financiën

Financiën zelf?	Plaats						Total	Total %
	Edam		Volendam		Zeevang			
		%		%		%		
Ja	11	55%	21	53%	10	59%	42	55%
Deels	2	10%	3	8%	2	12%	7	9%
Nee, gedaan door partner	2	10%	5	13%	4	24%	11	14%
Nee, gedaan door familie	3	15%	9	23%			12	16%
Nee, gedaan door andere deskundigen			1	3%	1	6%	2	3%
(blank)	2	10%	1	3%		0%	3	4%
Rondkomen van inkomsten?								
Ja, zonder moeite	13	65%	26	65%	15	88%	54	70%
Ja, met enige moeite	4	20%	8	20%	2	12%	14	18%
Ja, met veel moeite			3	8%			3	4%
Geen antwoord			2	5%			2	3%
(blank)	3	15%	1	3%			4	5%
Totaal	20	100%	40	100%	17	100%	77	100%



Zie de volgende delen voor aspecten gerelateerd aan financiële status:

Woning = pagina 8
Mantelzorg = pagina 25




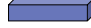









Mantelzorg - 1A

Terugvallen op Mantelzorg?	Plaats Edam		Volendam		Zeevang		Total	Total %
		%		%		%		
Ja	16	80%	30	75%	15	88%	61	79%
Nee	4	20%	9	23%	1	6%	14	18%
Geen antwoord (blank)			1	3%			1	1%
					1	6%	1	1%
Mantelzorg ontvangst?		%		%		%	Total	Total %
Geen mantelzorg	17	85%	34	85%	14	82%	65	84%
Ja, voldoende en stabiele mantelzorg	3	15%	4	10%	2	12%	9	12%
Onvoldoende of instabiele mantelzorg			1	3%			1	1%
(blank)			1	3%	1	6%	2	3%
Mantelzorg gegeven?		%		%		%	Total	Total %
Ja	6	30%	11	28%	3	18%	20	26%
Nee	14	70%	29	73%	14	82%	57	74%
Totaal	20	100%	40	100%	17	100%	77	100%

Mantelzorg - 1B

Mantelzorg ontvangen				
Frequentie mantelzorg ontvangst	Edam	Volendam	Zeevang	Totaal
1 keer per maand		2		2
1 keer per week	1	1	1	3
Vaker	2	2	1	5
Van wie mantelzorg ontvangst	Edam	Volendam	Zeevang	Totaal
Partner	3		1	4
Partner, Kinderen		1		1
Kinderen		1		1
Kinderen, Buren / vrienden / kennissen		1	1	2
Kinderen, Kleinkinderen		1		1
Andere familieleden		1		1
Totaal	3	5	2	10

Activiteiten mantelzorg ontvangst *(meerdere antwoorden mogelijk)*

Licht huishoudelijk werk (bijvoorbeeld wassen)	1 (11%)	
Zwaar huishoudelijk werk (bijvoorbeeld schoonmaken)	4 (44%)	
Boodschappen doen	5 (56%)	
Warme maaltijden klaarmaken	2 (22%)	
Tuinonderhoud	4 (44%)	
Huisdierverzorging	1 (11%)	
Kleine klusjes en reparaties in huis	6 (67%)	
Financiën (regelen geldzaken en /of andere administratie)	5 (56%)	
Hulp bij persoonlijke verzorging	1 (11%)	
Hulp bij medische verzorging	2 (22%)	
Gezelschap, troost, afleiding	3 (33%)	
Begeleiding en/of vervoer (bijv. bij bezoek aan arts, kapper etc.)	4 (44%)	
Anders	1 (11%)	
Totaal	9 (100%)	

Mantelzorg - 1B

Mantelzorg geven				
Frequentie mantelzorg gegeven	Plaats			Totaal
	Edam	Volendam	Zeevang	
1 keer per maand	1	1	1	3
1 keer per week	1	3		4
Vaker	4	7	2	13
Totaal	6	11	3	20

Aan wie is mantelzorg gegeven?	Plaats			Totaal
	Edam	Volendam	Zeevang	
Partner	4	4	1	9
Andere familieleden	1	4		5
Kinderen		1		1
Buren/vrienden/kennissen		1	1	2
Partner, Anders	1			1
Anders		1	1	2
Totaal	6	11	3	20

Ondersteuning gewenst voor mantelzorger?	Plaats			Totaal
	Edam	Volendam	Zeevang	
Ja	1	1		2
Nee	5	10	3	18
Totaal	6	11	3	20

Mantelzorg - 2

Samenstelling huishouden							
	Alleenwonend		Samenwonend		Total	Total %	
Terugvallen op Mantelzorg?		%		%			
Ja	18	86%	43	81%	61	82%	
Nee	3	14%	10	19%	13	18%	
Mantelzorg ontvangst?							
Ja, voldoende en stabiele mantelzorg	3	14%	6	11%	9	12%	
Onvoldoende of instabiele mantelzorg			1	2%	1	1%	
Geen mantelzorg	18	86%	46	87%	64	86%	
Totaal	21	100%	53	100%	74	100%	
Mantelzorg gegeven?							
Ja	4	19%	16	29%	20	26%	
Nee	17	81%	39	71%	56	74%	
Totaal	21	100%	55	100%	76	100%	

Rondkomen van inkomsten?				
	Ja, zonder moeite	met enige moeite	met veel moeite	Totaal
Terugvallen op Mantelzorg?				
Geen antwoord	1			1
Ja	42	11	2	55
Nee	10	3	1	14
Mantelzorg ontvangst?				
Geen mantelzorg	50	10	1	61
Ja, voldoende en stabiele mantelzorg	3	2	2	7
Mantelzorg gegeven?				
Ja	14	1	3	18
Nee	40	13		53
Totaal	54	14	3	71

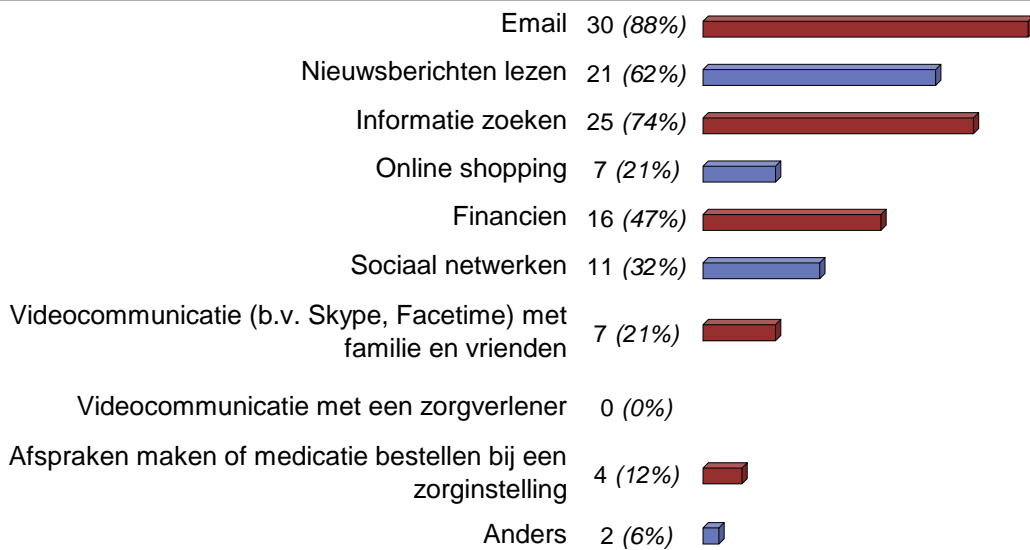
* De 6 mensen die geen antwoord hebben gegeven over financieel rondkomen zijn niet meegenomen in dit tabel

Internet vaardigheid

Gebruik internet?	Plaats						Total	Total %
	Edam		Volendam		Zeevang			
		%		%		%		
Ja	10	50%	14	35%	10	59%	34	44%
Nee	10	50%	26	65%	7	41%	43	56%
Totaal	20	100%	40	100%	17	100%	77	100%

Samenstelling huishouden						
Gebruik internet?	Alleenwonend		Samenwonend		Total	Total %
		%		%		
Ja	9	43%	24	44%	33	43%
Nee	12	57%	31	56%	43	57%
Totaal	21	100%	55	100%	76	100%

Van welke mogelijkheden maakt u gebruik van het internet? (meerdere antwoorden mogelijk)



Interesse digitale vaardigheden vergroten?	Edam		Volendam		Zeevang		Total	Total %
		%		%		%		
Ja	7	35%	8	20%	7	41%	22	29%
Nee	12	60%	32	80%	9	53%	53	69%
(blank)	1	5%		0%	1	6%	2	3%
Totaal	20	100%	40	100%	17	100%	77	100%

Internet vaardigheid

Toelichting computergebruik en interesse om digitale vaardigheid te vergroten

allergisch voor digitalisering b.v. treinkaartje kan niet meer contant betaald worden!

Alles is al bekend.

Alles is bekend en wordt volop gebruikt.

Geen antwoord.

geen interesse meer.

Geen interesse.

geen interessen

Geen zin.

Half blind.

Heb kinderen die mij kunnen helpen.

Heeft dat al gedaan. Niet meer nodig.

heeft een tablet

Het dringt door.

Hoeft niet meer op mijn leeftijd.

Ik weet het en heb een dochter met kennis van zaken.

Meneer wilt graag op cursus

Mevrouw doet het al.

Mevrouw kan het allemaal.

Mijnheer vraagt het wel aan zijn zoon.

Mits het gratis is.

Niet nodig.

Niets.

Partner doet alles.

Partner doet dat!

Partner zorgt ervoor.

problemen met horen en lessen onthouden.

vergeetachtig en geen fut voor.

Weinig belangstelling.

Zoon regelt alles.

Sociale contacten - 1A

	Plaats						Total	Total %
	Edam		Volendam		Zeevang			
Heeft u verdere familie?		%		%		%		
Ja	20	100%	39	98%	16	94%	75	97%
Nee			1	3%	1	6%	2	3%
Gaat u op bezoek bij familie of kennis								
Ja, vaak (meer dan één keer per week)	5	25%	14	35%	4	24%	23	30%
Ja, Regelmatig (meer dan één keer per maand)	8	40%	14	35%	8	47%	30	39%
Ja, soms (minder dan één keer per maand)	5	25%	8	20%	3	18%	16	21%
Nee, (vrijwel) nooit (blank)	2	10%	4	10%	1	6%	7	9%
					1	6%	1	1%
Bezoek van verdere fam. etc?								
Ja, Regelmatig (meer dan één keer per maand)	7	35%	7	18%	6	35%	20	26%
Ja, soms (minder dan één keer per maand)	3	15%	6	15%	5	29%	14	18%
Ja, vaak (meer dan één keer per week)	9	45%	23	58%	5	29%	37	48%
Nee, (vrijwel) nooit	1	5%	4	10%	1	6%	6	8%
Bezoekt u sociale activiteiten?								
Ja, vaak (meer dan één keer per week)	6	30%	9	23%	5	29%	20	26%
Ja, Regelmatig (meer dan één keer per maand)	2	10%	9	23%	4	24%	15	19%
Ja, soms (minder dan één keer per maand)	2	10%	6	15%	2	12%	10	13%
Nee, (vrijwel) nooit (blank)	9	45%	16	40%	6	35%	31	40%
	1	5%					1	1%
Totaal	20	100%	40	100%	17	100%	77	100%

Sociale activiteiten

Plaats	Welke sociale activiteiten?
Edam	Bewegingstherapie (2x per week). Bibliotheek. Biljarten en naar voetbal kijken. Biljarten in de Singel Jachthaven, koffie schenken, oud Edam, het Nut en de kerk. jeu de boules Ouderenbond, per post graag info. Seinpaal "kloppend hart". Siertuin buurtvereniging, coach en gids grote kerk, hand- en spandiensten "Oud Edam". Via SMD uitvoering, lunch in de Meerwijk.
Volendam	KBO, recreatieruimte Bloedkoraal. Bingo bij Tulpenhof, Boelenspark en Westerven. Buurthuizen. CenB, KBO, alleenstaanden. De koorvereniging en ouderenbond. De voetbalwedstrijd, 1 maal in de 2 weken. Fitness van Zorgcirkel, kaarten Piuxt In het flat complex spelletjes, 1x per week. Jozefgebouw, jokerclub. K.B.O. Kaartje leggen en praathuis op de dijk. KBO en Handwerkclub. Klaverjassen Bloedkoraal. Bridge iedere woensdag en in het weekend met kennissen. Heeft in het bestuur gezeten van de Nicolaaskerk. Oude dans contacten komen nog regelmatig op bezoek. ouderenbond en alleenstaanden bijeenkomst. Soos, 1x per maand eten in buurthuis Singel. Wonen Plus, Ouderenbond, PX, af en toe eten. Zwemmen. Hart- en beweging.
Zeevang	1x Line dance, buurthuis de Singel. Begeleid sporten 65+ groep. fitness 1x per week Jambay en pottenbakken. Ouderenbond en Handwerkclub. Sport - Club's - Vrouwen van Nu. Vaak tuin klussen in de straat bij veel burens. Zangclub, Schouwburg, Zang uitjes enz.

Sociale contacten - 2

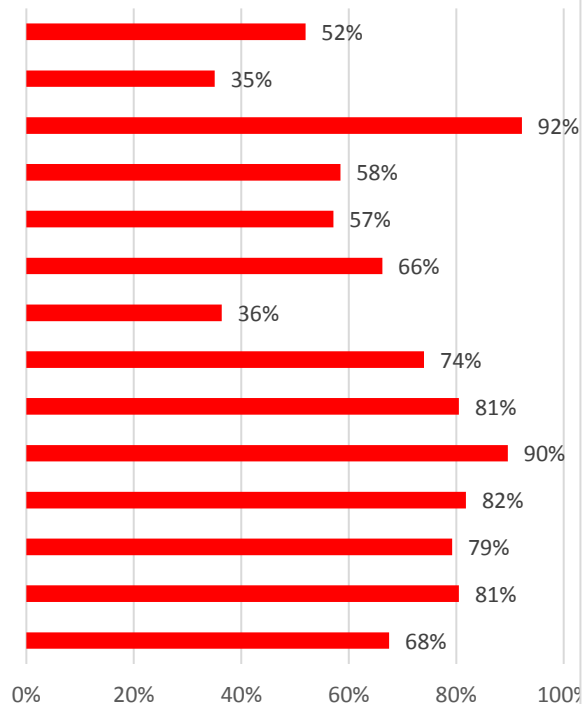
Samenstelling huishouden							
Heeft u verdere familie?	Alleenwonend %		Samenwonend %		Total	Total %	
Ja	21	100%	53	96%	74	97%	
Nee			2	4%	2	3%	
Gaat u op bezoek bij familie en kennissen?							
Ja, vaak (meer dan één keer per week)	8	38%	15	27%	23	30%	
Ja, Regelmatig (meer dan één keer per maand)	6	29%	23	42%	29	38%	
Ja, soms (minder dan één keer per maand)	4	19%	12	22%	16	21%	
Nee, (vrijwel) nooit (blank)	3	14%	4	7%	7	9%	
			1	2%	1	1%	
Komen familie en kennissen bij u op bezoek?							
Ja, vaak (meer dan één keer per week)	11	52%	26	47%	37	49%	
Ja, Regelmatig (meer dan één keer per maand)	3	14%	17	31%	20	26%	
Ja, soms (minder dan één keer per maand)	5	24%	8	15%	13	17%	
Nee, (vrijwel) nooit	2	10%	4	7%	6	8%	
Bezoekt u sociale activiteiten?							
Ja, vaak (meer dan één keer per week)	7	33%	13	24%	20	26%	
Ja, Regelmatig (meer dan één keer per maand)	3	14%	11	20%	14	18%	
Ja, soms (minder dan één keer per maand)	3	14%	7	13%	10	13%	
Nee, (vrijwel) nooit (blank)	8	38%	23	42%	31	41%	
			1	2%	1	1%	
Totaal	21	100%	55	100%	76	100%	

aantal
Centa Database # 837 records: 77

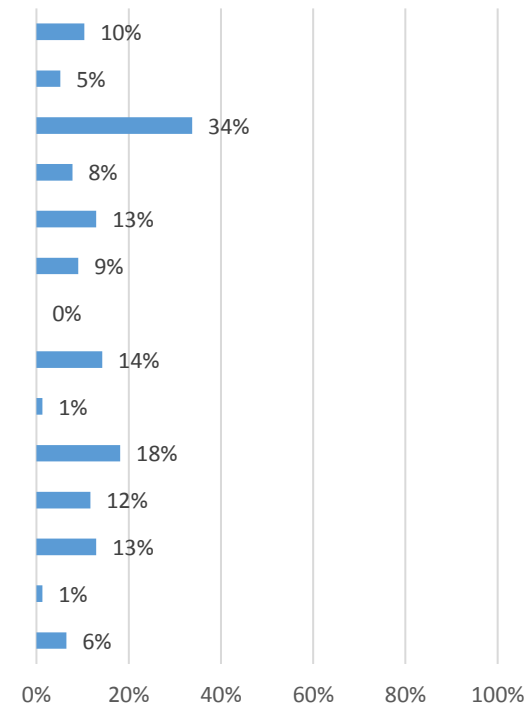
Aangeboden Faciliteiten	Kennis	Gebruik
BSL loket Gemeente	40 52%	8 10%
BSL woning aanpassingen	27 35%	4 5%
Evean-Medipoint winkel	71 92%	26 34%
Aanvullend vervoer BSL (regio)	45 58%	6 8%
Vervoersdienst Valys (nationaal)	44 57%	10 13%
Senioren 60+ bus	51 66%	7 9%
Maatschappelijk werk	28 36%	0 0%
Dagverzorging Zorgcirkel	57 74%	11 14%
Persoonlijke verzorg. thuiszorg	62 81%	1 1%
Evean diensten	69 90%	14 18%
Zorgcirkel diensten	63 82%	9 12%
Huishoudelijk hulp	61 79%	10 13%
Maaltijdvoorziening	62 81%	1 1%
WonenPlus diensten	52 68%	5 6%

Financiële assistentie	Kennis	Gebruik
Bijzondere Bijstand	45 58%	2 3%
Huurtoeslag	49 64%	8 10%
Zorgtoeslag	56 73%	24 31%
Kwijtschelding Belasting Gemeente/ Waterschap	44 57%	4 5%

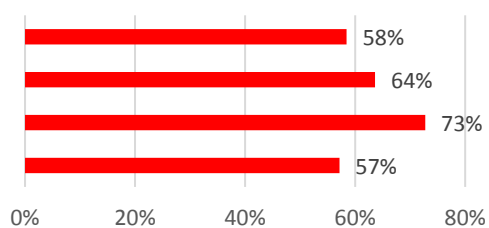
Kennis van Faciliteiten



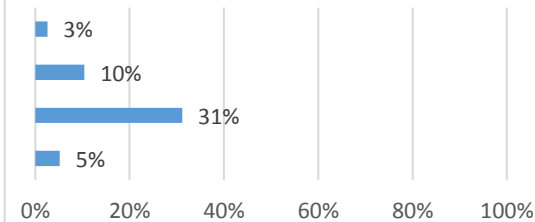
Gebruik van Faciliteiten



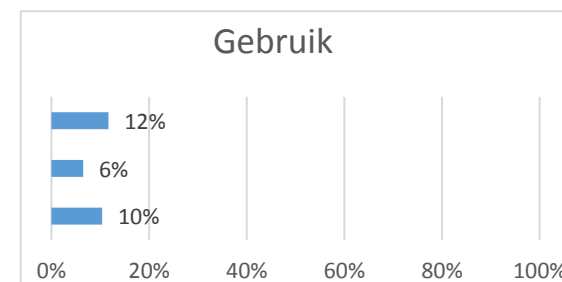
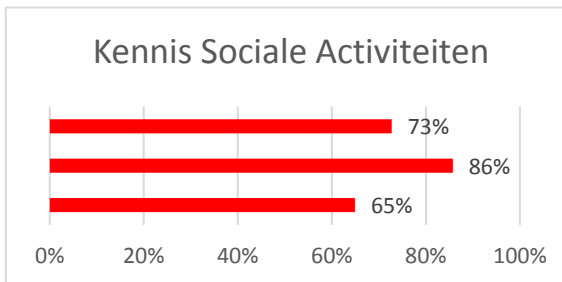
Kennis Financiële assistentie



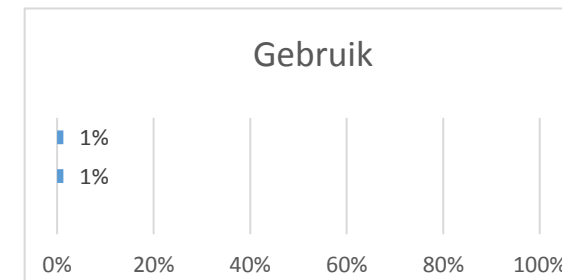
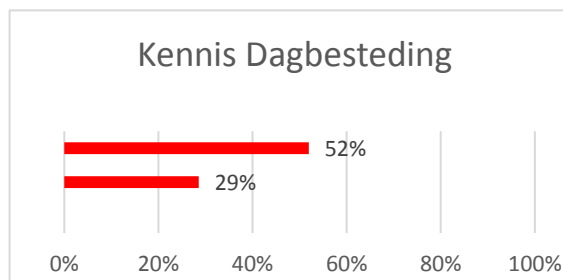
Gebruik



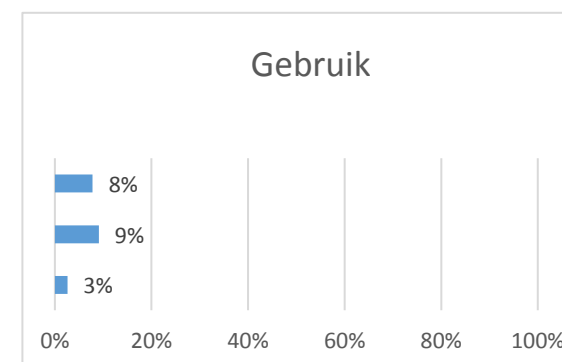
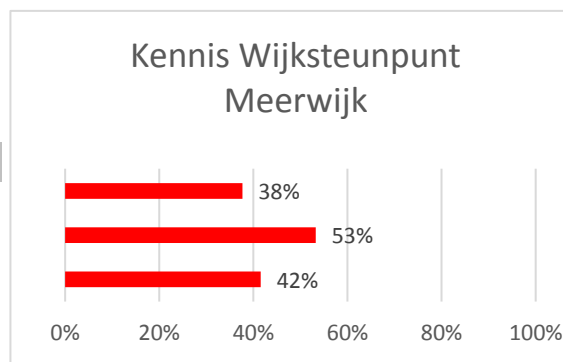
Sociale activiteiten	Kennis	Gebruik
Club en Buurthuis	56 73%	9 12%
Zonnebloem	66 86%	5 6%
Repair Café	50 65%	8 10%

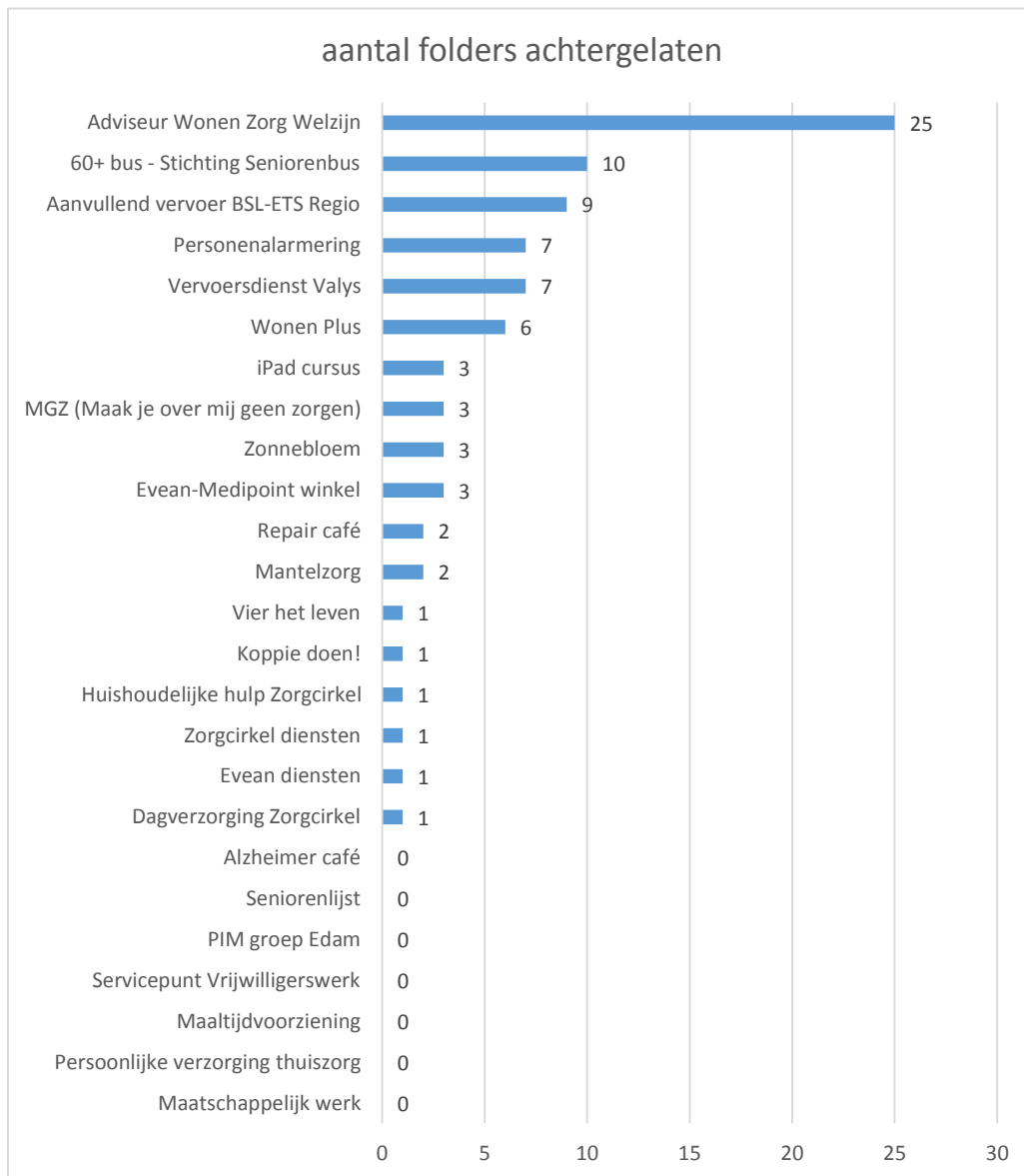


Dagbesteding	Kennis	Gebruik
Nicolaashof	40 52%	1 1%
Alzheimer café	22 29%	1 1%



Wijksteunpunt Meerwijk	Kennis	Gebruik
Adviseur Wonen, Zorg en Welzijn	29 38%	6 8%
Wijksteunpunt Meerwijk	41 53%	7 9%
Servicepunt Vrijwilligerswerk	32 42%	2 3%





Waardering gesprekken

	Plaats						Total	Total %
	Edam		Volendam		Zeevang			
Vragen begrijpelijk?		%		%		%		
Ja	20	100%	40	100%	17	100%	77	100%
Totaal	20	100%	40	100%	17	100%	77	100%
Waardering gesprek								
Heel erg prettig	6	30%	15	38%	6	35%	27	35%
Prettig	12	60%	23	58%	11	65%	46	60%
Gaat wel	1	5%					1	1%
Waardering informatie								
De meeste informatie was nieuw	7	35%	3	8%	2	12%	12	16%
Half om half nieuw en bekend	4	20%	14	35%	6	35%	24	31%
Het meeste was bekend	8	40%	22	55%	9	53%	39	51%
(blank)	1	5%	1	3%			2	3%
Nieuwsbrief WZW ontvangen?								
Ja, graag	11	55%	23	58%	10	59%	44	57%
Nee, dank u	6	30%	17	43%	6	35%	29	38%
(blank)	3	15%		0%	1	6%	4	5%
Totaal	20	100%	40	100%	17	100%	77	100%

Contact gewenst door adviseur WZW	Edam		Volendam		Zeevang		Total	Total %
		%		%		%		
Ja	1	5%	10	25%	1	6%	12	16%
Nee	14	70%	29	73%	15	88%	58	75%
(blank)	5	25%	1	3%	1	6%	7	9%
Accoord contact opnemen?								
Ja	11	55%	27	68%	5	29%	43	56%
Nee	5	25%	8	20%	10	59%	23	30%
(blank)	4	20%	5	13%	2	12%	11	14%
Totaal	20	100%	40	100%	17	100%	77	100%

Eventuele commentaar

Eventuele commentaar	Plaats		
	Edam	Volendam	Zeevang
Alles gaat prima, faciliteiten genoeg.		1	
Dat er meer rekening gehouden kan worden met het feit dat er stoepen en bruggen soms niet begaanbaar zijn. Bruggen zijn te bol en stoepen te glad.		1	
De wegen gelijk voor de scootmobiel, voor de hobbels en kuilen, voor het trillen van mw. haar pijnlijke benen a.u.b.		1	
Een Aula in het dorp. Voor heel Zeevang nachtelijke controle bij de bejaarden zorg centrum. Er gebeuren in de nacht vaak mensen die weg lopen.			1
Er is veel te doen voor ouderen. Meer per post informatie over gewenst.		1	
Het zijraam woonkamer kan moeilijk open gezet worden voor frisse lucht. Kantelraam is de oplossing. Mv. is al enkele keren gestruikeld. Gelukkig niet door de glazen voordeur gevallen. Glas vervangen door???		1	
Hier in Oosthuizen zijn de stoepen en loop plaatsen prima geregeld.			1
Liefst meer zout strooien bij glad ijs weer. In de straat wonen veel bejaarde personen.			1
Mensen met een rollator hebben moeite de deur te openen. Zwaar! Automatisch openen?	1		
Nee, helemaal prachtig hoeveel er te doen is als je nog actief en gezond bent.		1	
Stopcontacten zitten te laag i.v.m. ouderdom. Te ingewikkelde elektrische telefoon computer deur opener.		1	
Toegankelijkheid van met name openbare gebouwen, gezondheidsgebouw drempels!	1		
Vervoer middelen moeizaam i.v.m. aanvraag.	1		
Zebraapad ter hoogte van de nieuwe flatjes in de Saturnusstraat ontbreekt.		1	
Totaal	3	8	3

Kwetsbaarheid-1 beoordeling door bezoeker

De beoordeling van Kwetsbaarheid gemaakt door de huisbezoeker is moeilijk te stellen en blijft subjectief. Hier volgt een poging om uit een reeks van antwoorden op de vragenlijst een score te berekenen die minder subjectief is.

Kwetsbaarheid (indruk huisbezoeker)	aantal personen
Kwetsbaar	
In last van zijn hart en longen	1
(blank)	15
Kwetsbaar Total	16
Onvoldoende zeker over kwetsbaarheid	
op dit moment kwetsbaar. onvoldoende zeker over kwetsbaarheid in andere situatie.	1
(blank)	3
Onvoldoende zeker over kwetsbaarheid Total	4
Niet kwetsbaar	
(blank)	52
Niet kwetsbaar Total	52
niet ingevuld	5
Totaal	77




Er was haast geen toelichting ingevuld door de huisbezoekers, zelfs niet waar "kwetsbaar" was aangekruisd.

Kwetsbaarheid-berekening score

VRAAG	TRUE	value if true	value if false
Burgelijke staat	Weduwe / weduwnaar	0	0
Samenstelling huishouden	alleenwonend	1	0
Zelfstandig verplaatsen	nee	1	0
Probleem bij naar buiten gaan	ja	1	0
Gezondheid	score <5	1	0
Lichamelijk fit	score <5	1	0
Gevallen	2 keer of vaker gevallen in de laatste 12 maanden	1	0
Ziek	Ja, 3 of meer chronische aandoeningen	1	0
Geheugen	Ernstige vergeetachtigheid	1	0
Last eenzaamheid	ja	1	0
Zelf verzorgen	Nee, in hoge mate afhankelijk van professionele zorg of mantelzorg	1	0
Lichamelijk verzorging	nee	1	0
Lichte huishouding	nee	1	0
Boodschappen doen	nee	1	0
Warme maaltijden voorbereiden	nee	1	0
Zelf klusjes doen	nee	1	0
Financieel rondkomen	Ja, met veel moeite	1	0
Gebruik bijstand	ja	1	0
Terugvallen op mantelzorg	nee	1	0
Familie	nee	1	0
Voldoende mensen om mee te praten	nee	1	0

kwetsbaarheid (beoordeling huisbezoeker)					
formule K	"Kwetsbaar"	"Onvoldoende zeker over kwetsbaarheid"	"Niet kwetsbaar"	niet ingevuld	Totaal
9	1				1
7	1				1
6	1	1	1		3
5		1	1	1	3
4	2	1	2		5
3	6		6	1	13
2	2		17	2	21
1	3	1	10	1	15
0			15		15
Totaal	16	4	52	5	77

de gekleurde vlakken tonen een goede correlatie tussen beoordeling en berekende "formule K"

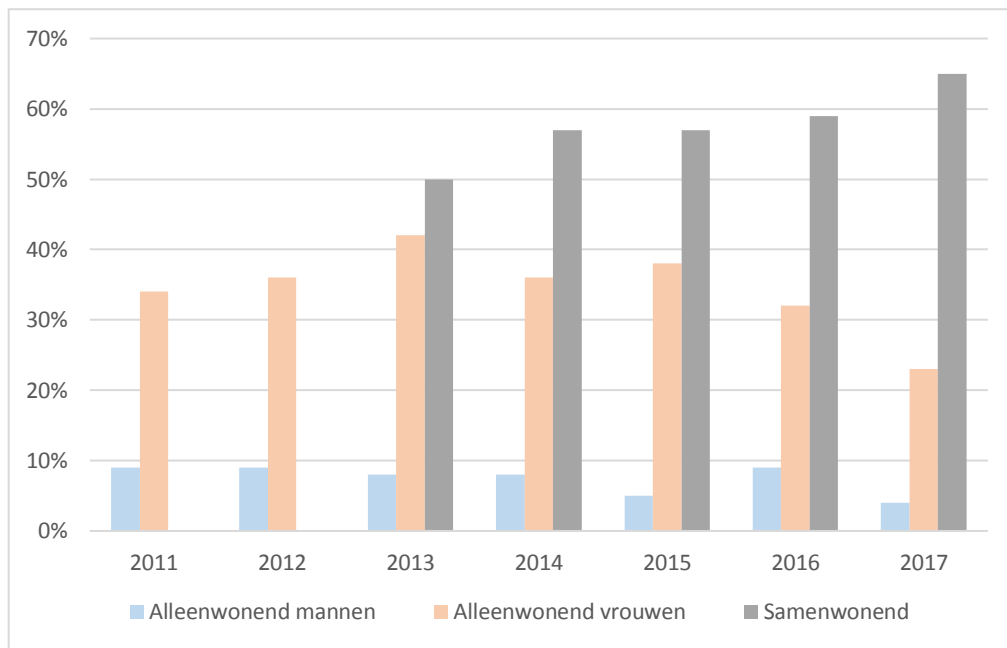
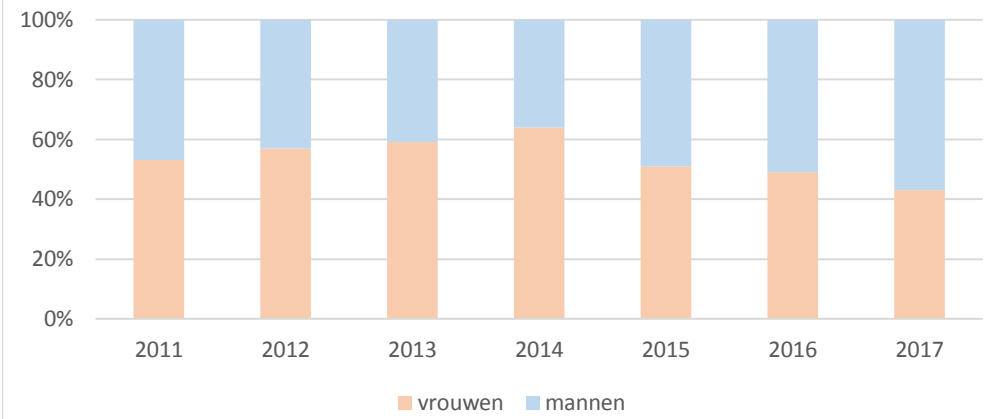
	kwetsbaar/hoge score
	onvoldoende zeker/midden score
	niet kwetsbaar/lage score

Vergelijking 80 jarigen

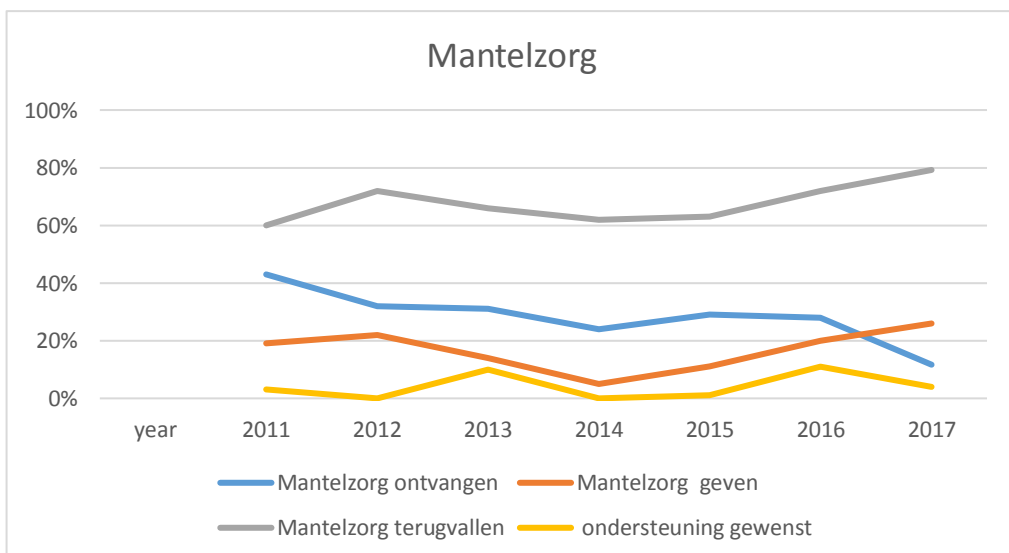
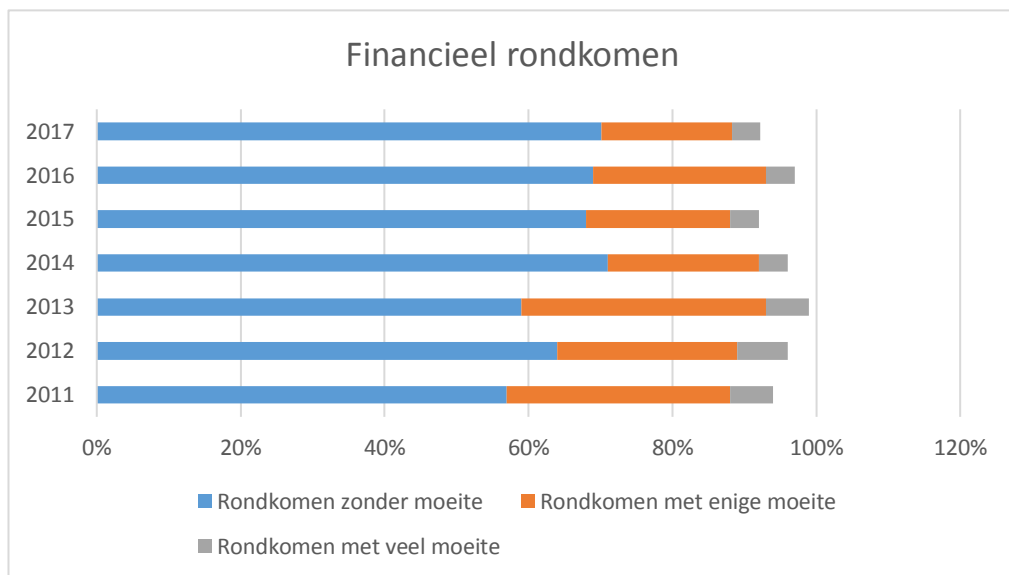
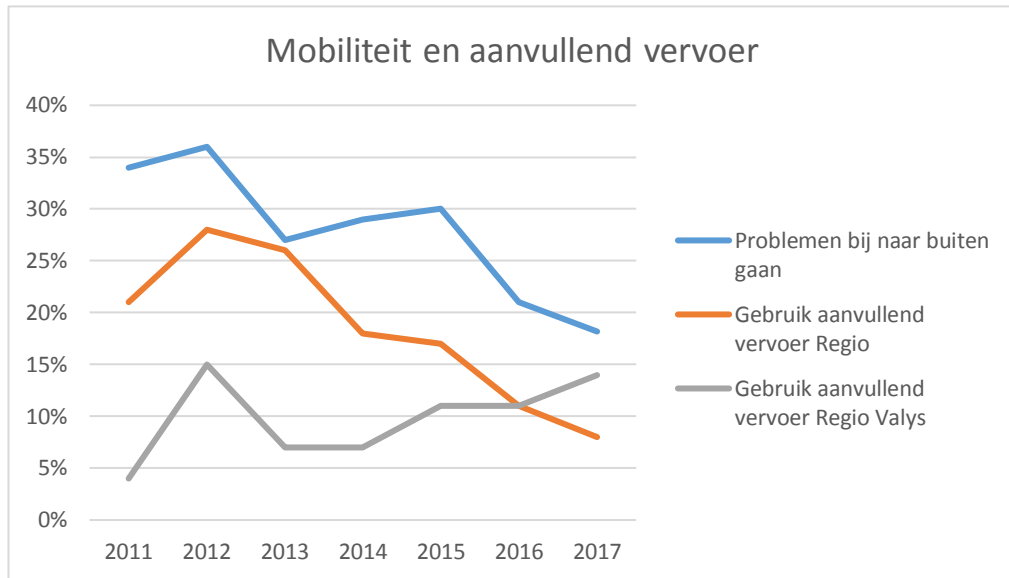
		80-jarigen						
		2011	2012	2013	2014	2015	2016	2017
Geslacht	vrouwen	53%	57%	59%	64%	51%	49%	43%
	mannen	47%	43%	41%	36%	49%	51%	57%
Woonplaats	Edam	40%	26%	30%	29%	30%	20%	26%
	Volendam	60%	74%	70%	71%	70%	51%	52%
	Zeevang						29%	22%
Weduwe/wedunaar		37%	37%	43%	37%	37%	35%	23%
Alleenwonend	mannen	9%	9%	8%	8%	5%	9%	4%
	vrouwen	34%	36%	42%	36%	38%	32%	23%
Samenwonend				50%	57%	57%	59%	65%
Eengezinswoning		73%	78%	66%	75%	67%	76%	70%
Koopwoning		64%	69%	64%	76%	63%	61%	66%
Huidige woning voldoet		84%	96%	96%	91%	94%	85%	92%
Huis geschikt oude dag							72%	77%
Verhuiswens	Ja	16%	10%	4%	4%	5%	5%	6%
	Soms	3%	9%	9%	9%	6%	12%	16%
Problemen bij naar buiten gaan		34%	36%	27%	29%	30%	21%	18%
Gebruik aanvullend vervoer	Regio	21%	28%	26%	18%	17%	11%	8%
	Valys	4%	15%	7%	7%	11%	11%	14%
Rondkomen zonder moeite		57%	64%	59%	71%	68%	69%	70%
enige moeite		31%	25%	34%	21%	20%	24%	18%
veel moeite		6%	7%	6%	4%	4%	4%	4%
Mantelzorg ontvangen		43%	32%	31%	24%	29%	28%	12%
geven		19%	22%	14%	5%	11%	20%	26%
terugvallen		60%	72%	66%	62%	63%	72%	79%
ondersteuning gewenst		3%		10%		1%	11%	4%
Sociale contacten niet missen		80%	74%	84%	83%	77%	84%	
Bezoek sociale activiteiten vaak	regelmatig	23%	16%	16%	20%	21%	20%	26%
	soms	21%	14%	16%	17%	13%	21%	19%
	soms	6%	9%	5%	7%	7%	5%	13%
	nooit	46%	62%	61%	56%	55%	51%	40%

Vergelijking 80 jarigen

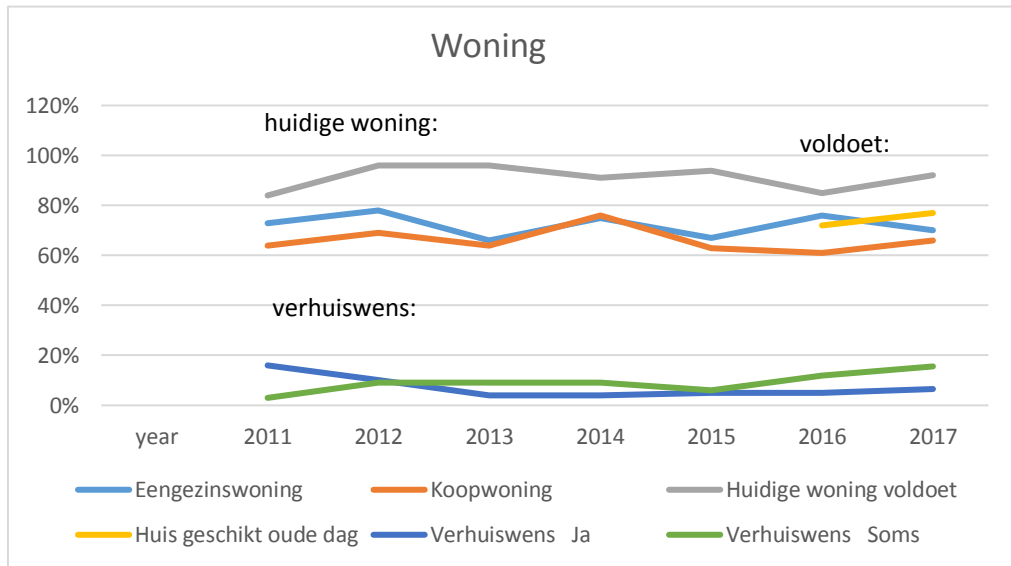
Verdeling man/vrouw bij huisbezoeken voor 80 jarigen



Vergelijking 80 jarigen

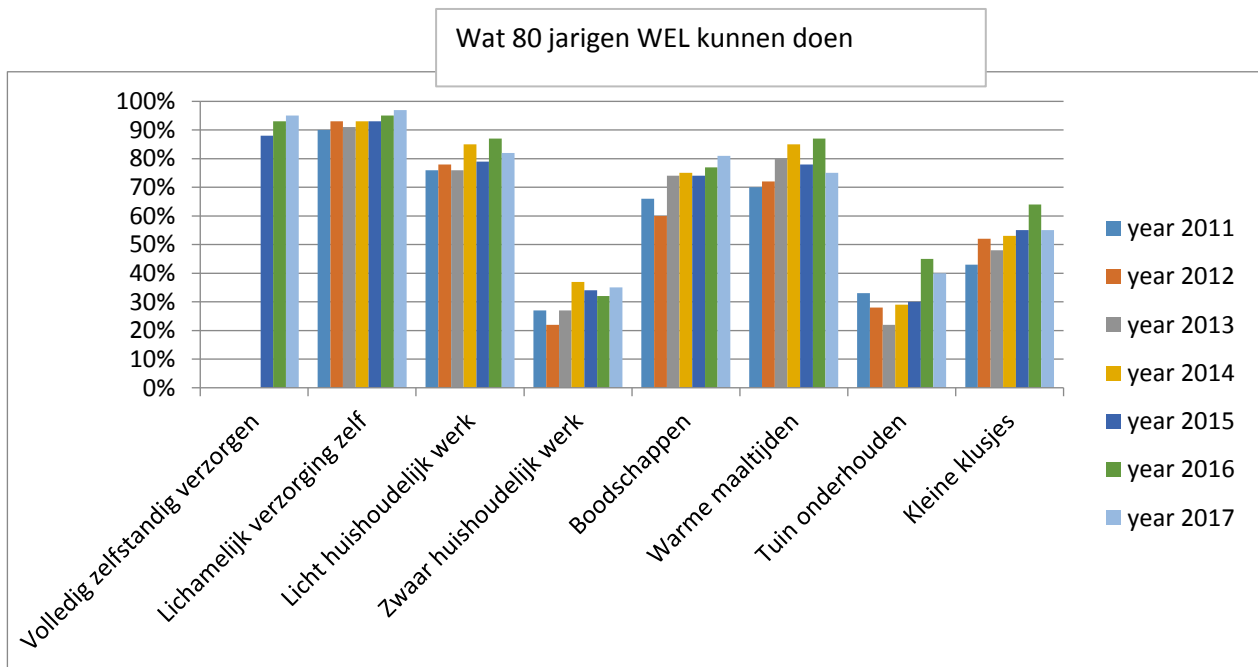


Vergelijking 80 jarigen



Vergelijking zelfredzaamheid

		80-jarigen						
Zelfredzaamheid		2011	2012	2013	2014	2015	2016	2017
Volledig zelf zorgen						88%	93%	95%
Lichamelijk verzorging zelf	ja	90%	93%	91%	93%	93%	95%	97%
	deels	4%	2%	3%	4%	2%	5%	1%
Licht huishoudelijk werk	ja	76%	78%	76%	85%	79%	87%	82%
	deels	10%	11%	9%	8%	7%	7%	9%
Zwaar huishoudelijk werk	ja	27%	22%	27%	37%	34%	32%	35%
	deels	21%	23%	23%	25%	23%	31%	38%
Boodschappen	ja	66%	60%	74%	75%	74%	77%	81%
	deels	14%	21%	11%	15%	9%	9%	10%
Warme maaltijden	ja	70%	72%	80%	85%	78%	87%	75%
	deels	10%	7%	9%	5%	7%	4%	12%
Tuin onderhouden	ja	33%	28%	22%	29%	30%	45%	40%
	deels	11%	17%	16%	15%	13%	16%	18%
Kleine klusjes	ja	43%	52%	48%	53%	55%	64%	55%
	deels	17%	14%	14%	17%	12%	16%	19%



Slagings percentage

	Leeftijd:	80 jr	80 jr	80 jr	80 jr	80 jr	80 jr	80 jr	gemiddeld
Slagingspercentage	2011	2012	2013	2014	2015	2016	2017	Totaal	%
Aantal mensen op lijst	130	127	140	129	142	204	170	1042	
Aantal mogelijke IHB	116	121	121	121	133	182	101	895	86%
Aantal huisbezoeken	70	73	69	76	82	75	77	522	
% mensen op lijst	54%	57%	49%	59%	58%	37%	45%	50%	
% mogelijke IHB	60%	60%	57%	63%	62%	41%	76%	58%	